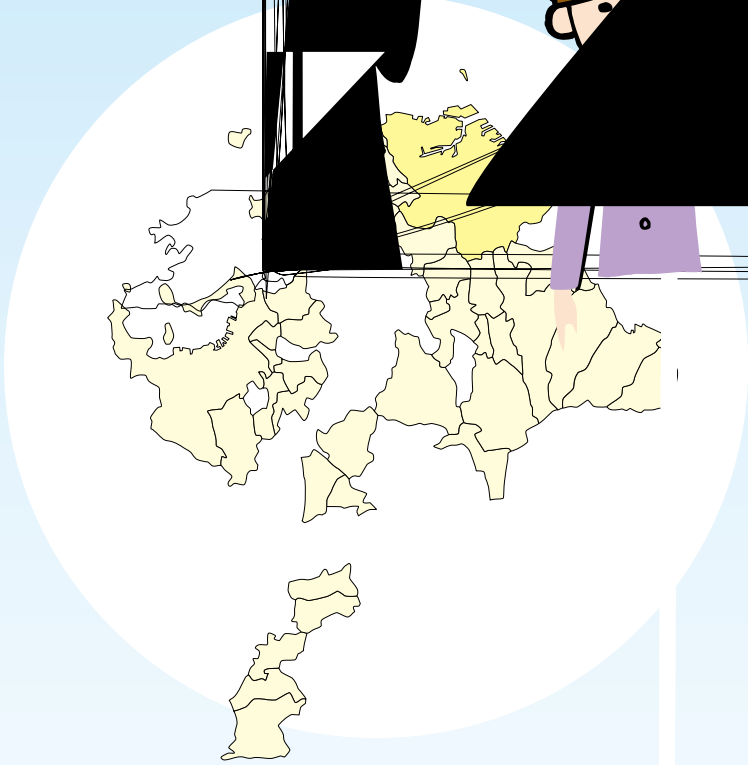


きゅうしゅうげいぶんかん ちくごし
九州芸術館（筑後市）
工事費約21億円



芸術作品の展示や様々なものづくり体験、交流の場として、さまざまなイベントを行うことができる芸術館





1 税、





⑮ 県庁 ()

⑯ 駅 ()

⑩ 工場 ()

⑪ 学校 ()

オン ()

⑰ 公民館 ()

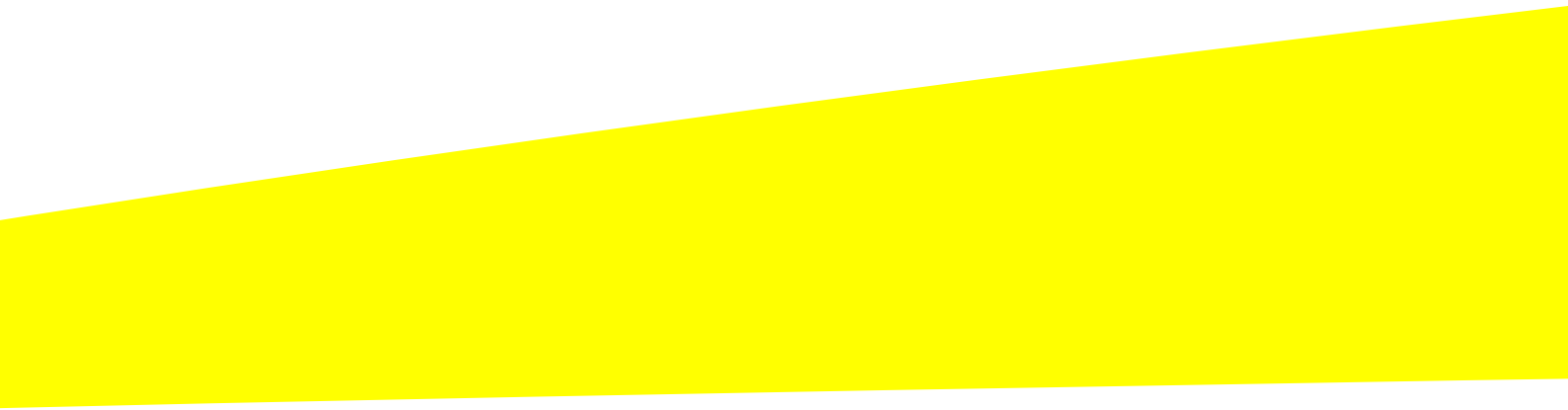
⑫ コンビニエンスストア ()

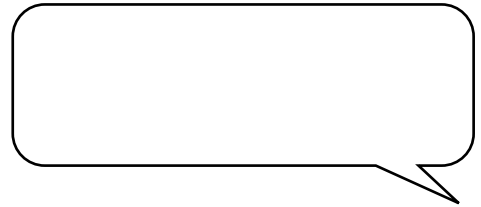
⑬ 橋 ()

⑱ 公園 ()

けいさつしょ
⑭ 警察署 ()





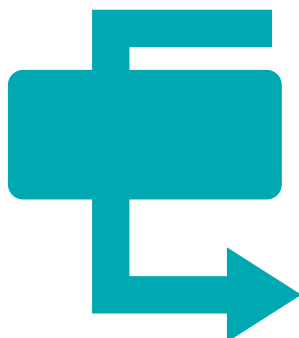


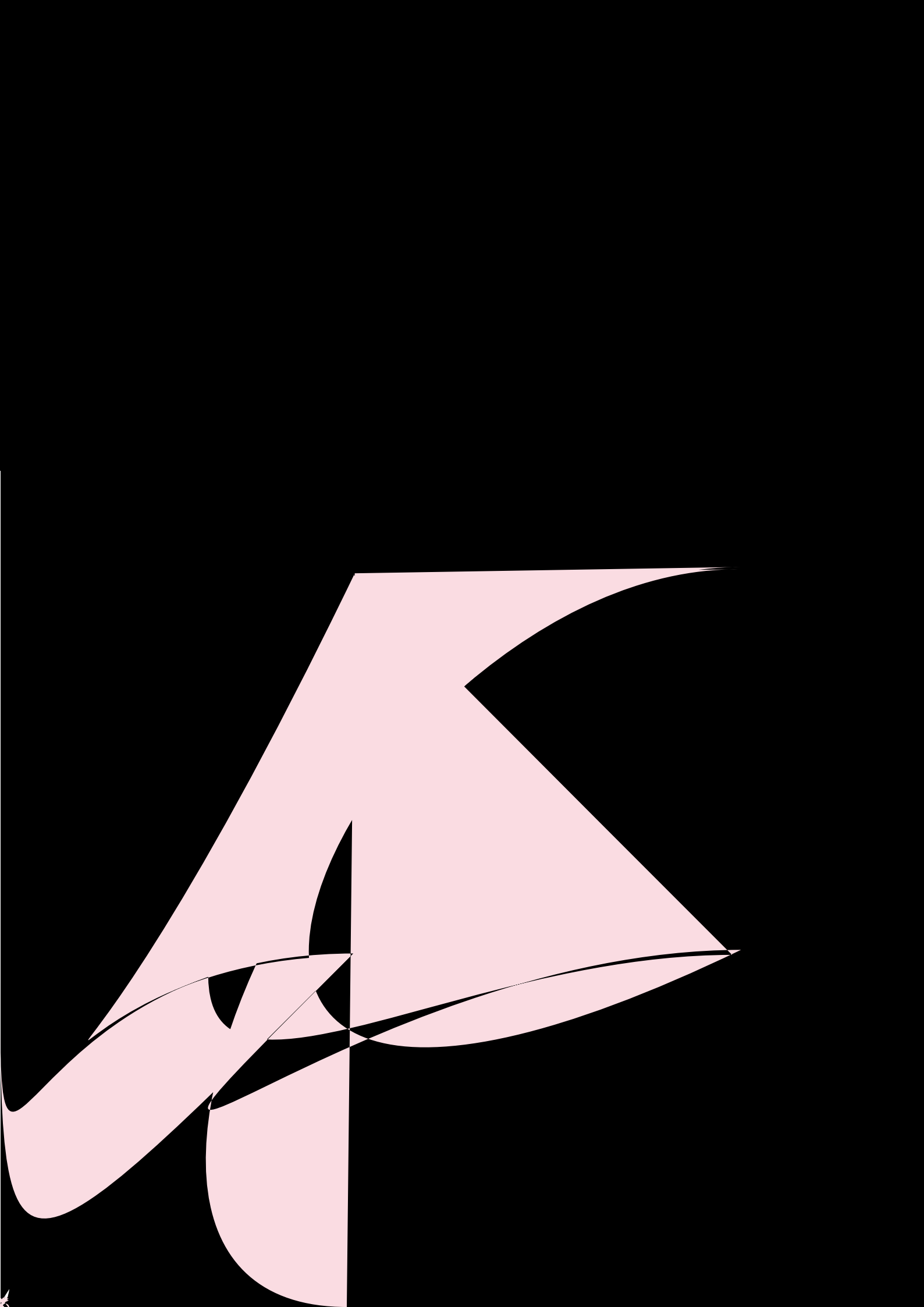
▶環境を守るために

福岡県の災害復旧のようす

平成24年7月に発生した「九州北部豪雨」では、福岡県内で多くの家屋や土木施設（道路や河川など）、農林水産業が被害を受け、現在も復旧工事が続いています。（被害総額 約679 億円）

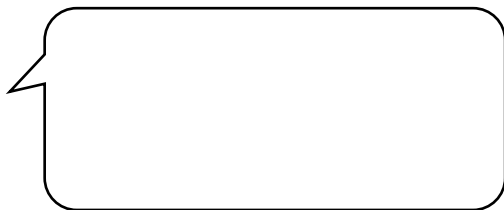
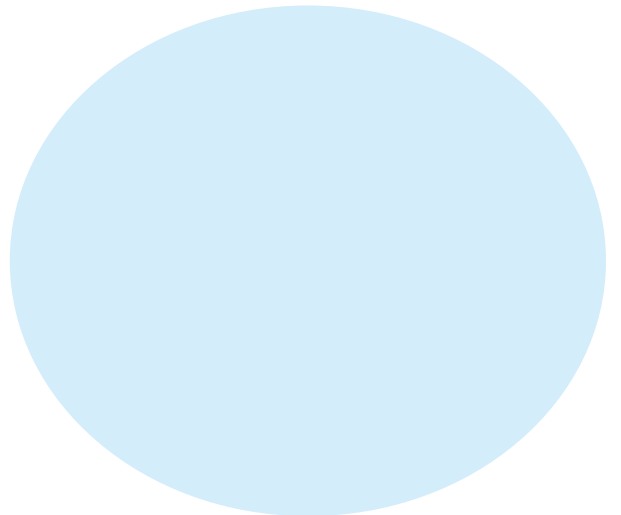
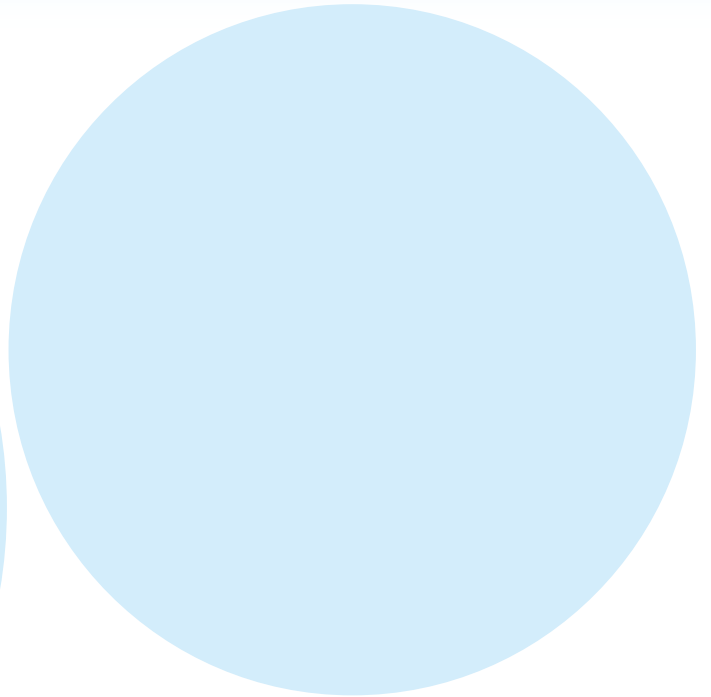
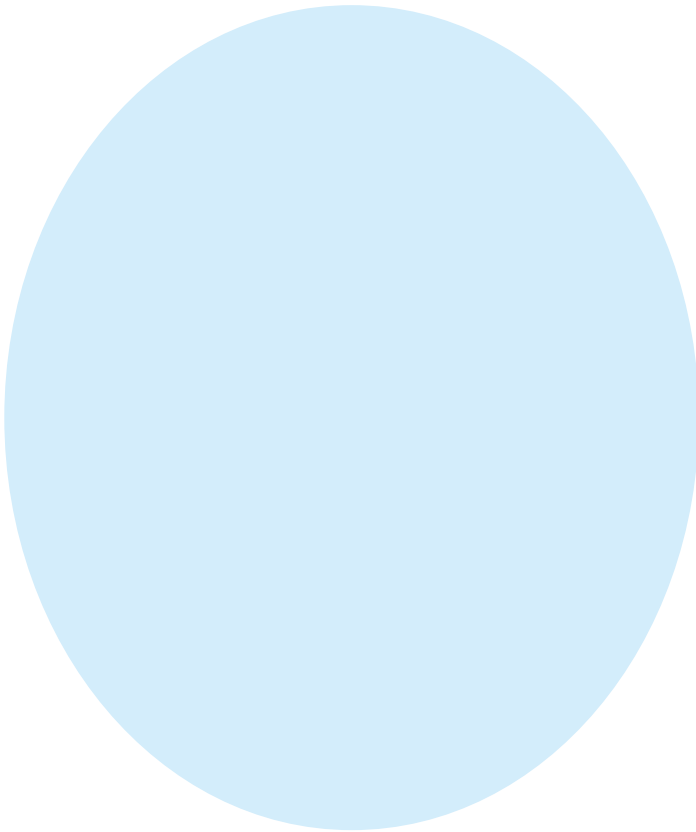
税金





7

まとめ (身近なところで使われている税金)





博				
香				
福				
西				
鏡				

