

平成28年度版

(平成27年度実績)

業 務 概 要



福 岡 県

福岡・久留米・田川・大牟田・宗像・京築

児 童 相 談 所

平成28年度業務概要の発刊に寄せて

10

10 ()

10

10 ()

11

12

12

13

13

14

14

14

15

15

16

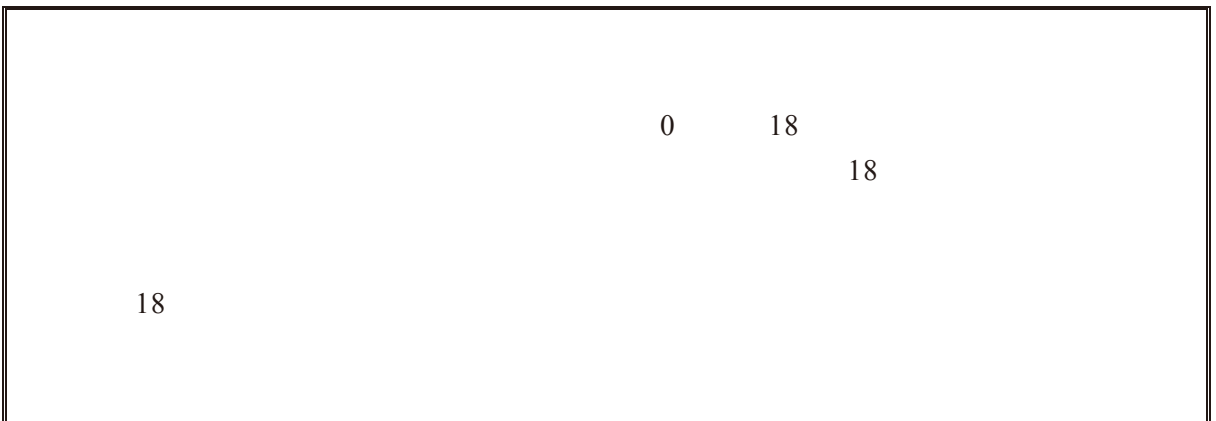
17

18

19

“

”





()

()

()

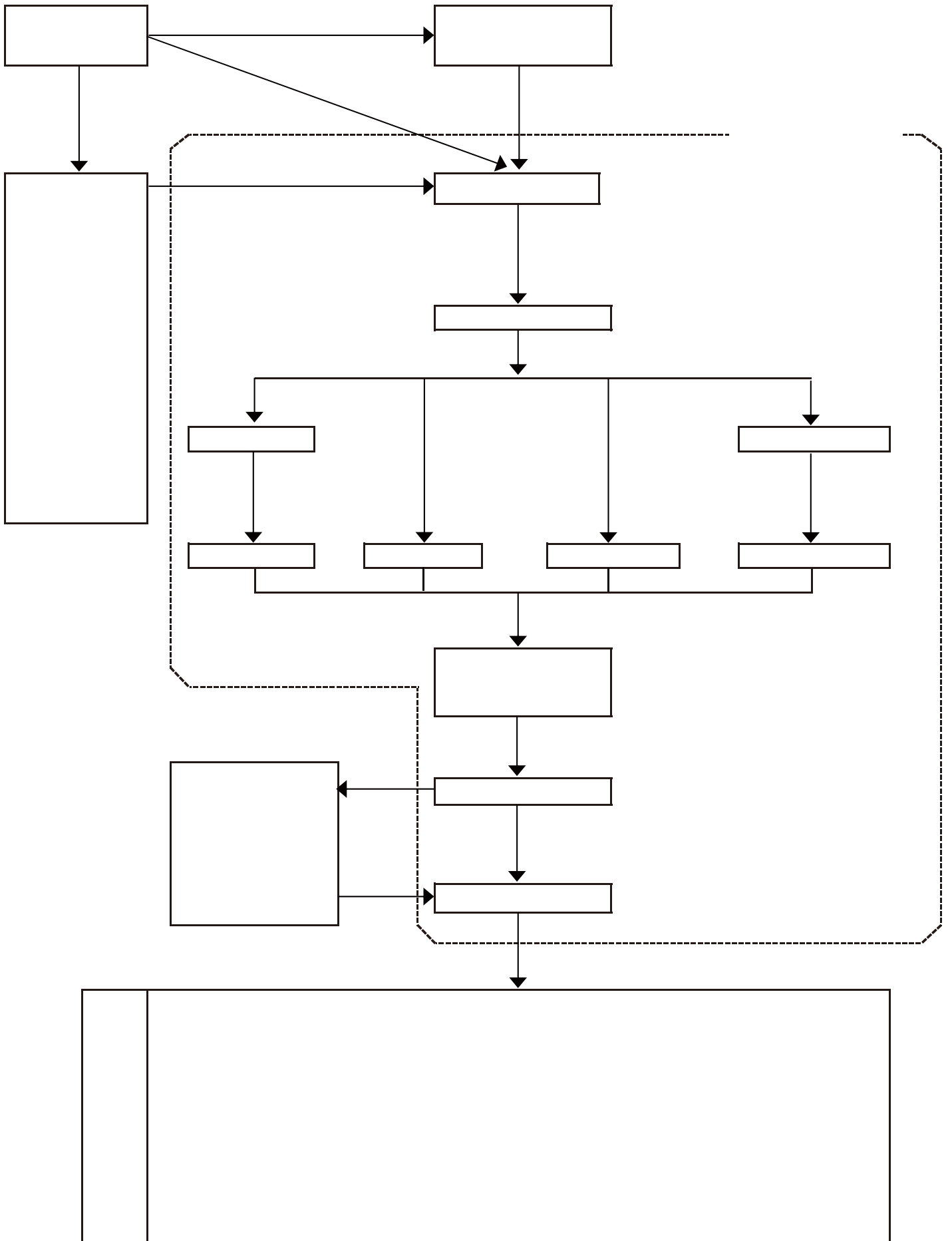
(

()

()

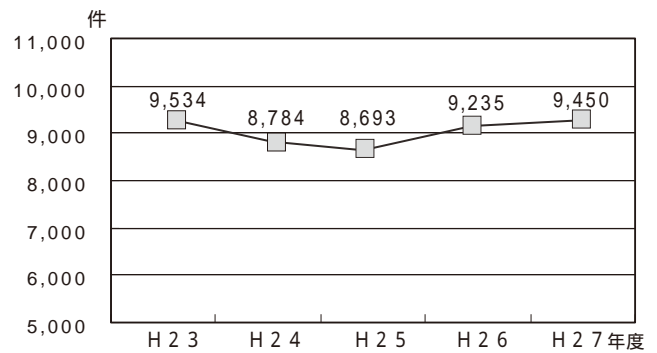
()

()

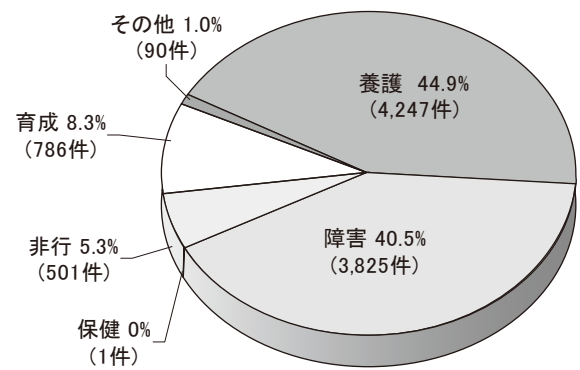


1 児童相談の全体状況

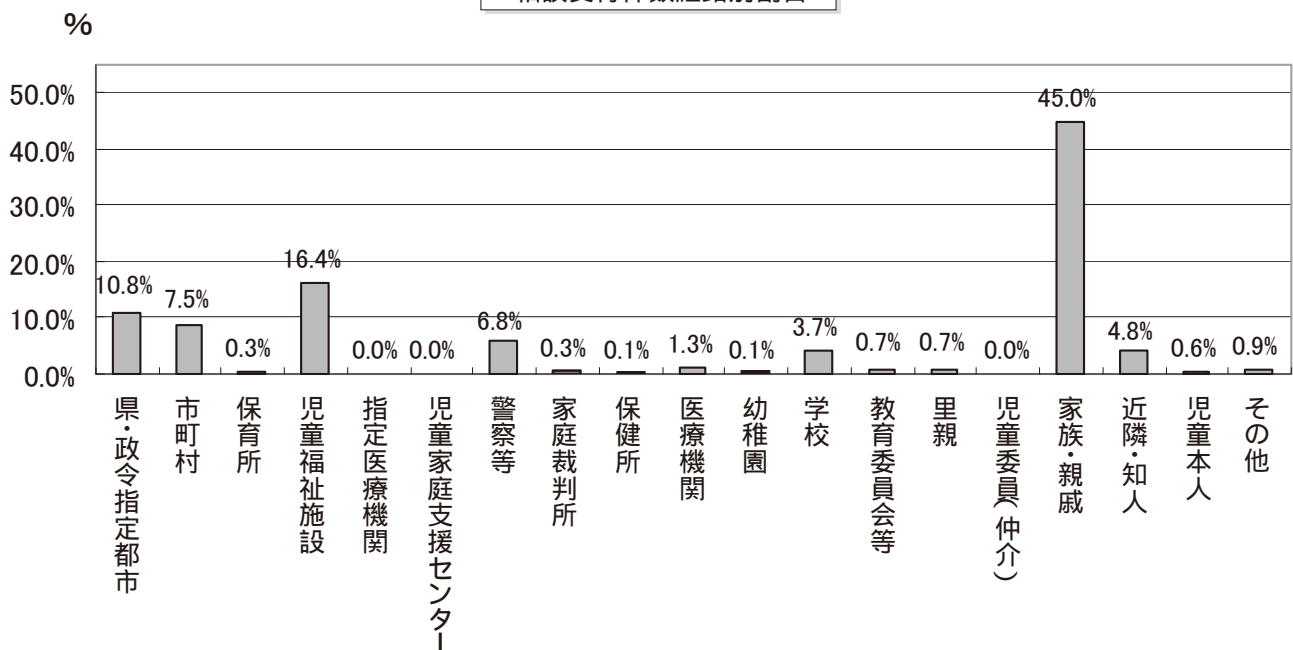
相談受付件数の推移



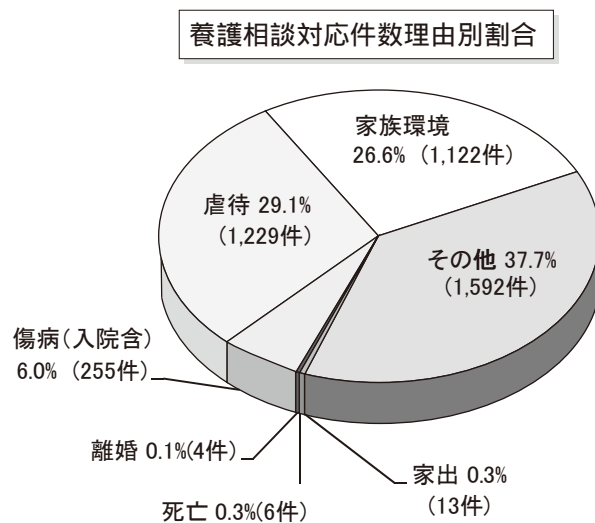
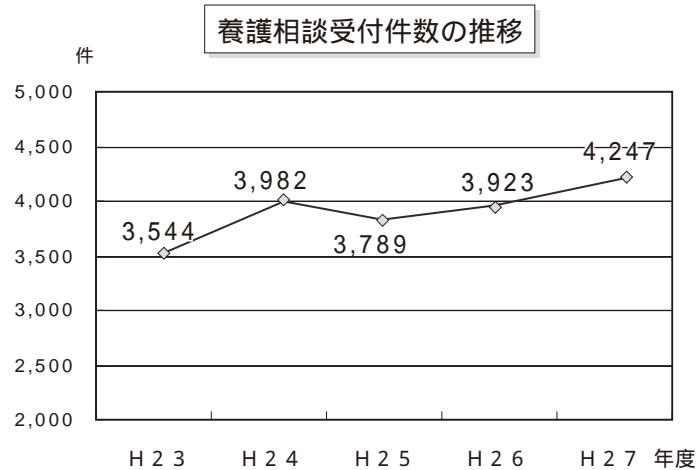
相談種別割合



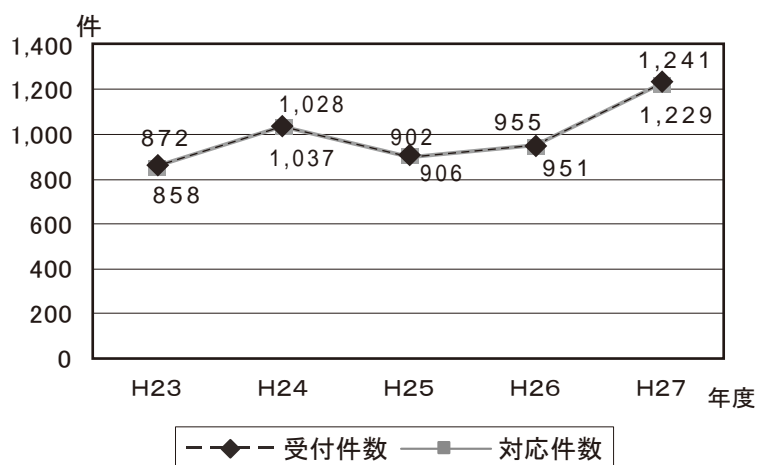
相談受付件数経路別割合



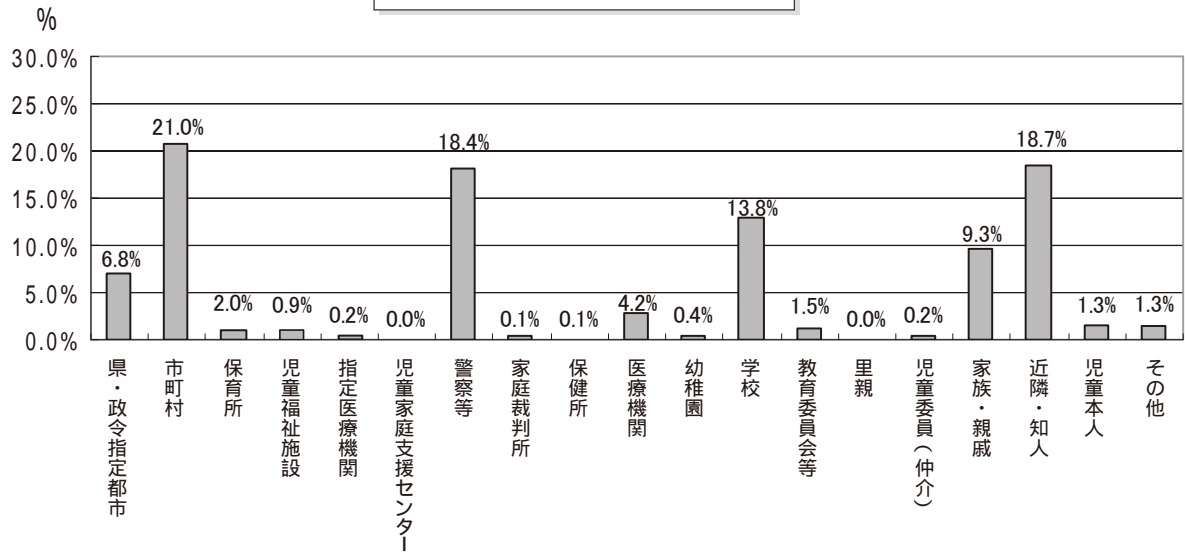
2 養護相談



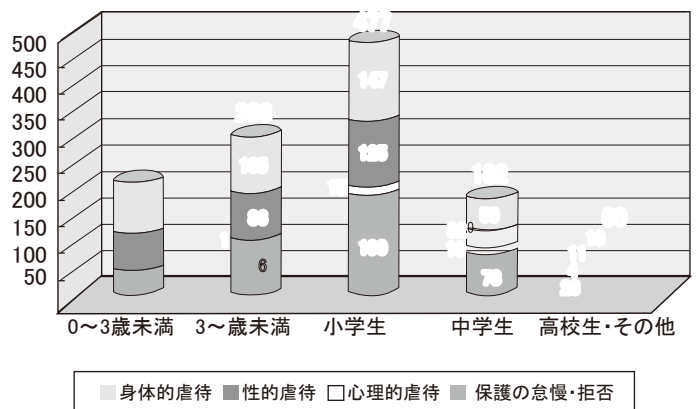
3 児童虐待相談



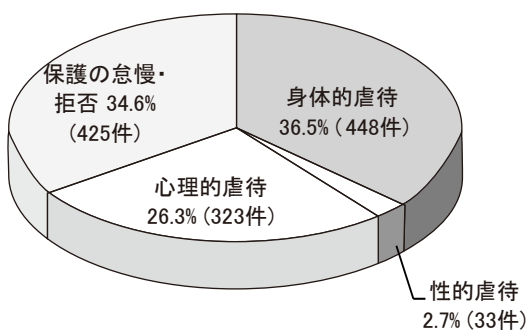
虐待相談受付件数・経路別割合



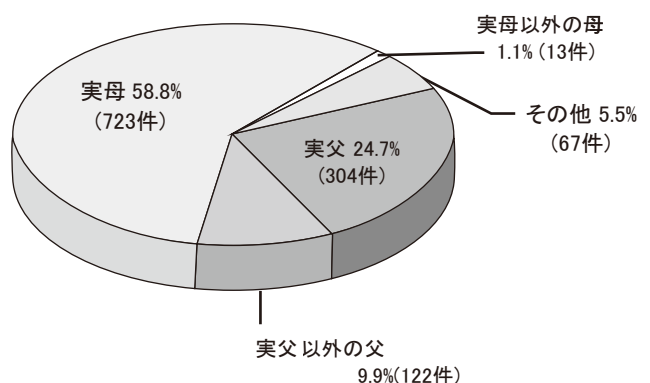
虐待種類別・年齢別対応件数



虐待相談対応件数・種類別割合



虐待相談対応件数・虐待者別割合

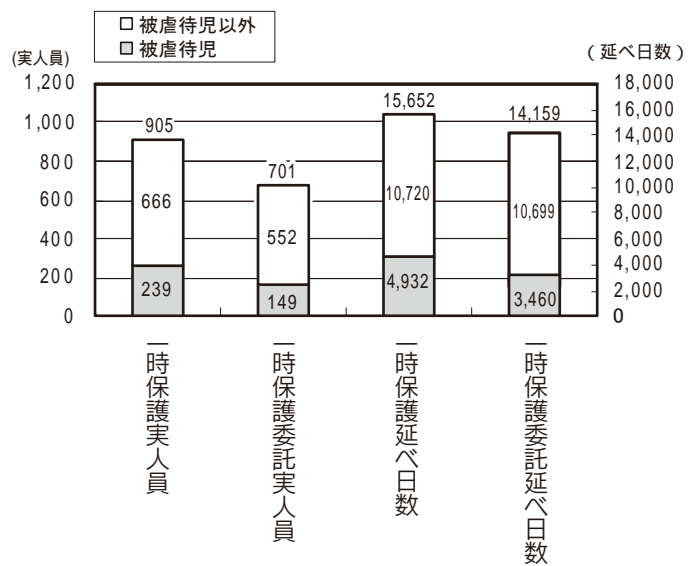


法的対応件数

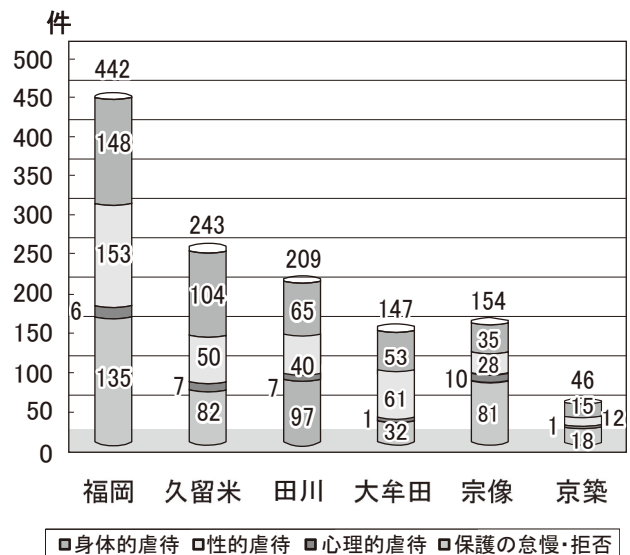
	請求	承認	取下げ
法第28条第1項第1号・2号による措置	8	4	0
親権停止審判の請求	0	0	0
親権喪失審判の請求	0	0	0

職権保護	103
立入調査	1
臨検・捜索	0
警察への援助要請	12

一時保護・一時保護委託人員



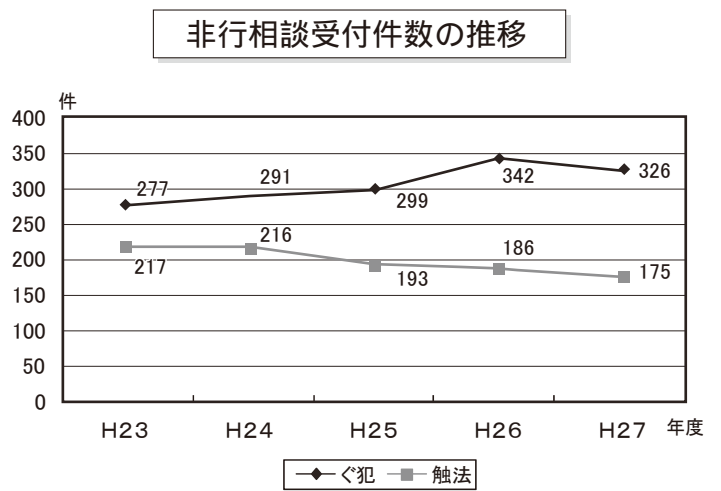
児童相談所別虐待種類別受付件数



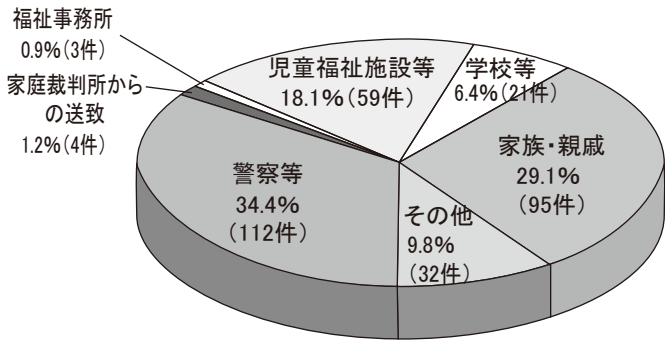
.....

.....

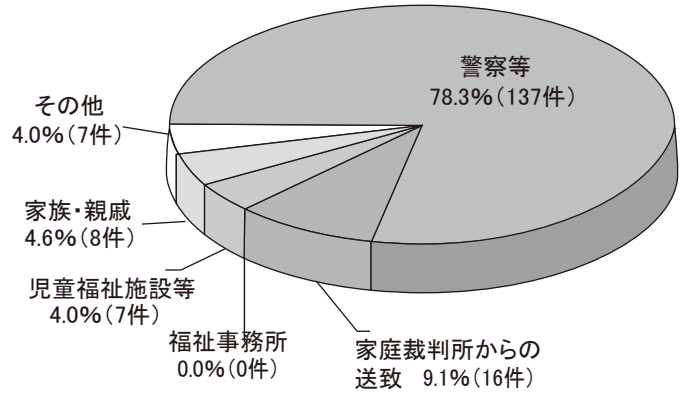
4 非行相談



＜犯行為等相談経路別割合＞

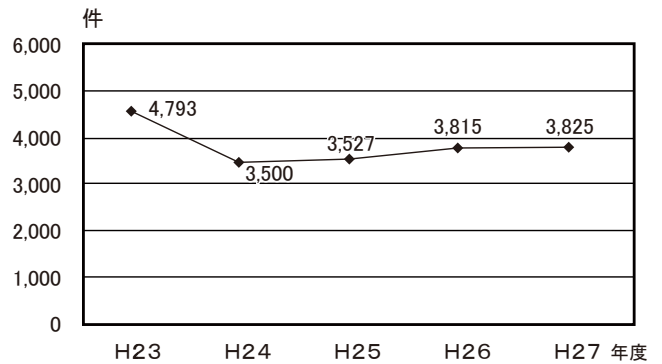


＜触法行為等相談経路別割合＞

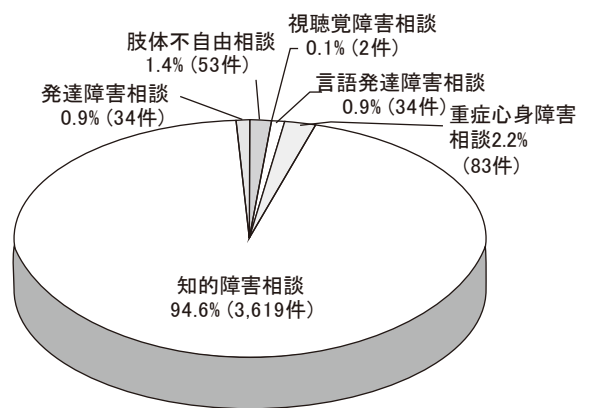


5 障害相談

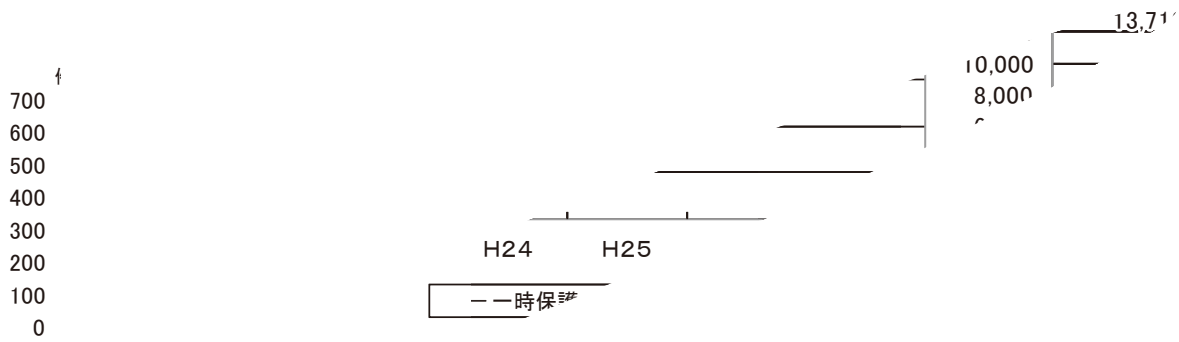
障害相談受付件数の推移



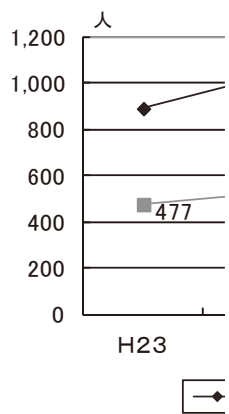
障害相談障害別割合



6 育成相数

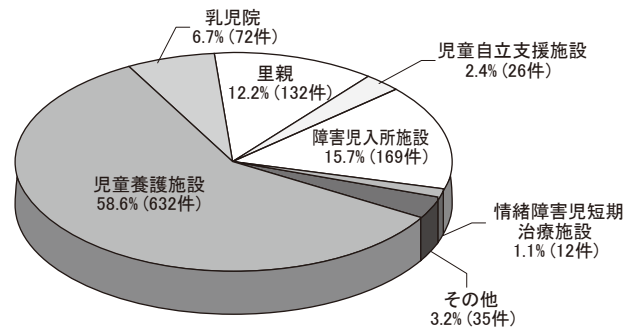


7 一時



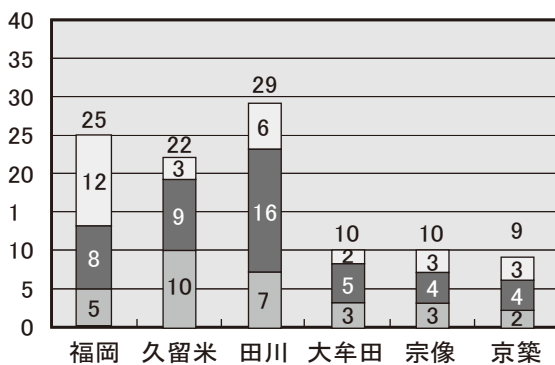
8 児童福祉施設・里親

児童福祉施設等措置状況

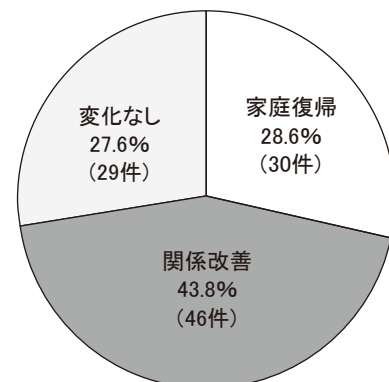


9 親子の絆再生事業

支援対象ケース全体概要



六児相概要



直接支援（保護者・児童面接等）

		福岡		久留米		田川		大牟田		宗像		京築		全体	
保護者	面接	108		176		103		73		78		26		564	
	プログラム	19		35		16		0		37		0		107	
	手続き支援	29	179	29	285	3	157	16	251	1	146	0	31	78	1,049
	情報提供他	4		12		22		10		0		0		48	
	電話相談	19		33		13		152		30		5		252	
児童	面接	119	176	190	274	109	110	46	46	51	53	50	61	565	720
	プログラム	57		84		1		0		2		11		155	
親子	面接	28	38	71	85	48	48	39	39	39	40	11	11	236	261
	プログラム	10		14		0		0		1		0		25	
親族	面接	21	21	20	20	5	5	11	11	9	9	0	0	66	66
計		414		664		320		347		248		103		2,096	

間接支援

		福岡		久留米		田川		大牟田		宗像		京築		全体	
所内方針会議		26		14		16		24		9		2		91	
地域担当と	アセスメント	19	60	0	41	8	123	14	58	10	23	0	29	51	334
	ケースカンファレンス	15		27		99		20		4		27		192	
施設職員と	アセスメント	3	82	0	226	5	98	5	260	0	13	0	31	13	710
	ケースカンファレンス	79		226		93		255		13		31		697	
関係機関と	ケースカンファレンス	26	26	88	88	28	28	86	28	1	1	14	14	243	243
計		168		355		249		404		37		74		1,287	

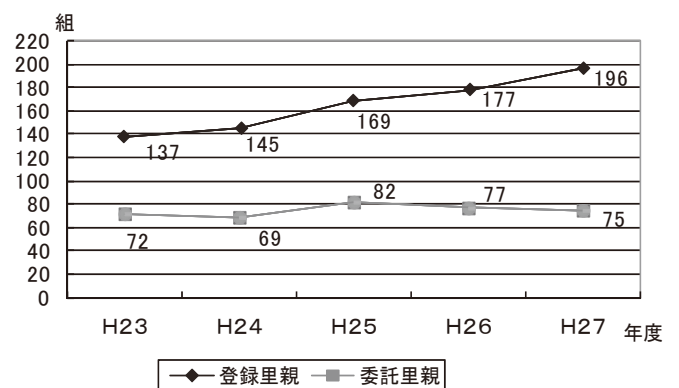
実施場所

	福岡	久留米	田川	大牟田	宗像	京築	全体
児童相談所	50	67	76	52	24	22	291
家庭訪問	41	147	84	43	35	16	366
施設訪問	132	146	121	59	19	36	513
関係機関訪問	89	94	44	27	7	14	275
計	312	454	325	181	85	88	1,445

	福岡	久留米	田川	大牟田	宗像	京築
施設入所児童のスクリーニング	257ケース	284ケース	199ケース	122ケース	129ケース	56ケース
児童養護施設等ケース連絡会出席	14施設	9施設	8施設	5施設	7施設	5施設
スーパーバイザーとの会議	12回	11回	9回	11回	11回	9回
研修参加	家族療法ワークショップSTEPⅡ	家族療法ワークショップSTEPⅠ	家族療法ワークショップSTEPⅠ	家族療法ワークショップSTEPⅠ	家族療法ワークショップSTEPⅠ	家族療法ワークショップSTEPⅠ
	加害者→ワーク	家族療法ワークショップSTEPⅢ	セカンドステップ研修	システムズアプローチワークショップ	家族療法ワークショップSTEPⅡ	セカンドステップ研修
			どならない子育て練習法トレーナー養成講座		LSW実践・研究交流会	どならない子育て練習法トレーナー養成講座
					九州子どもの福祉臨床と家族支援研究会	

10 里親委託等推進事業

登録里親・委託里親数の推移



○里親説明会

児相	開催日	内容	参加者数
福岡	H27.10.20	里親制度説明会 里親体験談	7名
久留米	H27.7.22	「里親を知っていますか？」	35名
	H27.9.2	「里親をしていますか？」 里親体験談	31名
	H27.11.28	「里親をしていますか？」 里親体験談	20名
	H28.2.19	親族里親について	2名
田川	H27.6.19	里親制度説明 相談員体験談	70名
	H27.11.20	里親制度説明 相談員体験談	20名
大牟田	H27.6.25	里親制度説明	6名
	H27.7.3	里親制度説明	19名
	H27.7.9	里親制度説明	7名
	H27.8.4	里親制度説明	7名
	H27.9.8	里親制度説明	8名
	H27.10.6	里親制度説明	6名
宗像	H28.2.14	里親制度説明	* 79名
	H27.10.31	里親制度説明 相談員体験談	9名
京築	H28.2.20	里親制度説明 相談員体験談	11名
	H27.4.13	里親制度説明	14名
	H27.7.8	里親制度説明	5名
	H27.7.30	里親制度説明 相談員体験談	10名
	H27.9.2	里親制度説明 相談員体験談	21名

*はNPO法人ぴーすふる絆との共催

里親家庭訪問支援

児相	訪問対象 世帯数	訪問世帯数	
		実数	延べ数
福岡	55	48	181
久留米	58	46	84
田川	29	24	58
大牟田	21	15	67
宗像	32	26	83
京築	11	11	51

里親施設実習実施状況

児相	実習先	参加者数
大牟田	乳児院 1カ所	2名
	児童養護施設 1カ所	2名
京築	児童養護施設 1カ所	* 1名

*は実施回数2回

第2表 経路別相談受付の推移

						l					(
23	49	49		191	286		88	3		20	27		8	1	1,181	101	7	11	2,022
	35	99		241	788		152	9	7	18	55	2	28		1,235	62	21	2	2,754
	26	27	2	359	199		56	4	2	28	160	7	8		776	100	12	33	1,799
	15	72		121	179		26	2		15	43	17	34		515	20	4	4	1,067
	24	15		130	146		33	1	2	9	21	2	10		609	16	5	14	1,037
	24	17		108	88		36		3	13	30	30	1		444	23	3	35	855
	173	279	2	1,150	1,686	0	391	19	14	103	336	58	89	1	4,760	322	52	99	9,534
24	52	57		244	272		112	7		24	48	5	10	2	884	111	8	7	1,843
	41	80		212	560		112	6		19	48	6	13	4	934	64	14	2	2,115
	46	29		394	275		84	4		12	175	9	7		813	60	10	33	1,951
	22	56		156	159		41	4		20	40	77	5	2	399	17	6	4	1,008
	21	55		129	112		69	1	4	12	24	3	4		484	23	7	13	961
	31	32	3	158	92		56	7	6	10	34	21	11		415	14	4	12	906
	213	309	3	1,293	1,470	0	474	29	10	97	369	121	50	8	3,929	289	49	71	8,784
25	48	76		178	309		91	4		24	54	8	6		981	91	13	13	1,896
	40	101		221	567		95	6	2	21	46	7	8	2	983	80	11	6	2,196
	45	27	1	371	262		113	5		20	96	8	8		774	44	15	37	1,826
	22	66		101	136		48	2	2	7	50	68	10		367	34	3	5	921
	19	11		191	65		65		13	5	39		22	2	467	38	3	10	950
	37	29		94	124		54	6	1	8	36	28	9		426	31	9	12	904
	211	310	1	1,156	1,463	0	466	23	18	85	321	119	63	4	3,998	318	54	83	8,693
26	67	64		259	325		138	5		30	50	18	7		1,049	140	9	8	2,169
	47	93	1	260	580		131	6		23	62	12	10	2	986	74	17	8	2,312
	43	13		266	241	1	74	1	1	21	85	11	10		789	52	8	49	1,665
	28	47		77	225	1	25	5		10	53	104	18	3	382	24	10	5	1,017
	33	19	1	234	144		70	3		8	30	4	17	3	645	42	7	16	1,276
	14	14		125	132		39	6		4	26	32	19		338	34	5	8	796
	232	250	2	1,221	1,647	2	477	26	1	96	306	181	81	8	4,189	366	56	94	9,235
27	64	45		260	346		174	4		39	66	22	18		1,030	178	21	8	2,275
	53	117		296	574		132	19	4	28	56	10	12		1,029	92	9	11	2,442
	35	6	2	202	231		129	2		32	108	4	11	2	680	87	14	37	1,582
	36	68	1	85	170		72	2		8	55	26	11		455	42	6	5	1,042
	45	49		212	141		79	3	1	15	41	2	8		683	31	4	13	1,327
	25	14		110	126		53	3		3	21	13	7		378	22		7	782
	258	299	3	1,165	1,588	0	639	33	5	125	347	77	67	2	4,255	452	54	81	9,450

第3表 経路別・相談種別受付の状況

																	()					
74	4	7	93	2	7	158	25	11	2	228	1	1	52	5	171	19	2	115	232	16	16	1,241
137	10	2	118	1	18	171	5	1,181		122	5	4	58	2	73	15	36	792	196	22	38	3,006
																		1				1
									4	1		1						46			1	53
																		1				2
															1			31				34
1													1		1			48				83
10	1	728	54			20		91		3				1	4	5		2,684	1		17	3,619
																		34				34
7						6		59			4	1		21	5	5		95	5	1	2	326
5								7			16			1				8	1			175
13	4	2	6	3	14		114			34		8		46	6	8		271	9	8		546
				1	10		3					1		29	3	1		49	5	3		109
						17	32					1		1	17	8		32				108
								1				2						20				23
11	1					1	17	1		3	7			2	1	4		28	3	4	7	90
258	20	0	739	279	3	29	397	31	1,553	4	0	639	33	5	125	7	347	70	67	54	81	9,450

第4表 相談種別・市郡別相談受付の状況

	48	48		1		1	3	100	3	7	5	10		1			227	10.0
	81	94	1	1		1	3	122	2	14	3	30	12	4	4	2	374	16.4
	36	100		2		2		107	4	21	8	14	2	11		1	308	13.5
	32	64		2		2	3	80	1	8		5	3	3	1	2	206	9.1
	46	71		4		1		84	1	7	1	9	1				225	9.9
	36	70		1				54		8	2	16	4	3			194	8.5
	158	198		4		3	6	238	3	38	7	35	5	19		1	715	31.4
	5	13						1		4		2				1	26	1.1
	442	658	1	15	0	10	15	786	14	107	26	121	27	41	5	7	2,275	100.0
	132	443		4	1		25	459	1	34	20	56	15	2		13	1,205	49.3
	17	56					3	86		8	1	10	2			2	185	7.6
	10	95					7	86		4	3	13	2	1		4	225	9.2
	14	49		1			2	85		4	2	12			1		170	7.0
	6	21						55		1	1	6				2	92	3.8
	20	51			1		2	85	1	1	2	1				7	171	7.0
	17	41		2			1	32		1	1	4					99	4.1
	6	20		1			2	40		2		3	1		1	1	77	3.2
	8	22						30		3	1	1				1	66	2.7
	2	6						26			3						37	1.5
	7	11					2	44		1			1				66	2.7
	4	21					1	7		3	1	2	3			7	49	2.0
	243	836	0	8	2	0	45	1,035	2	62	35	108	24	3	2	37	2,442	100.0
	34	64				2		93	1	13	12	17	6		1		243	15.4
	70	166		1		5	2	152	1	6	4	25	5	3	2	14	456	28.8
	18	74		2			3	61		8	9	9	5			3	192	12.1
	25	104						61		6	9	19	2	1	1		228	14.4
		3						9					1				13	0.8
	12	25						18		2	6	4	1	1			69	4.4
	50	127		4		1	1	125	2	8	4	24	16	2		8	372	23.5
		5										2				2	9	0.6
	209	568	0	7	0	8	6	519	4	43	44	100	36	7	4	27	1,582	100.0
	119	189		1		3	1	194	1	33	27	64	9	18	5	1	665	63.8
	15	111				1	1	82		7	4	24	5				250	24.0
	11	20		1				49		4		12		16			113	10.8
	2	8						1			1	2					14	1.3
	147	328	0	2	0	4	2	326	1	44	32	102	14	34	5	1	1,042	100.0
	16	65		1			1	72		4	4	9	2	2		2	178	13.4
	34	70		5		1	1	137	5	5	7	8			1	1	275	20.7
	34	45		3		5	1	104	2	3	6	4		1			208	15.7
	13	23		1			1	77		5	4	9	1	2		2	138	10.4
	14	36						45		5	2	5					107	8.1
	2	3		1		2		54		3		8	1				74	5.6
	34	56		4		1		125		11		12	1	3	3	1	251	18.9
	4	23		1				34		1	1	7		2			73	5.5
	3	14						3		2		1					23	1.7
	154	335	0	16	0	9	4	651	7	39	24	63	5	10	4	6	1,327	100.0
	14	61		2			4	117	5	8	1	12		4	1	4	233	29.8
	5	55		2		2	5	36		5	2	14	1	2			129	16.5
	13	74				1		88		8	6	8	1	6	2	5	212	27.1
	14	80		1			2	61	1	7	5	10	1	1		1	184	23.5
		11								3		8				2	24	3.1
	46	281	0	5	0	3	11	302	6	31	14	52	3	13	3	12	782	100.0
	1,241	3,006	1	53	2	34	83	3,619	34	326	175	546	109	108	23	90	9,450	
	13.1	31.8	0.0	0.6	0.0	0.4	0.9	38.3	0.4	3.4	1.9	5.8	1.2	1.1	0.2	1.0	100.0	

第5表 相談種別・年齢別相談受付の状況

59	195																		2	1	257	2.7	81							
82	176																				9	1	2	2	3	275	2.9	111		
82	196		1		1		2	141														5	13	4	2	447	4.7	113		
68	176		3		8		2	206		3												6	8	3	2	485	5.1	95		
91	148		1		1		3	192		3												8	9	1	3	460	4.9	108		
79	156		5		4		5	227		1												21	8	1	6	513	5.4	95		
92	126		5		5		3	228		2												18	2	10	1	492	5.2	102		
75	132		3		4		1	195		1												21	3	5		2	442	4.7	87	
87	136		6		2		7	177		5	1	2										32	3	7	2	5	472	5.0	100	1
87	142	1	5				4	187		8	8											34	2	8		2	488	5.2	94	
10	71	174		2		4	3	168		2	5	1										50	3	5	2	6	496	5.2	82	
11	75	162		4			7	175		6	9	10										34	16	11	1	7	517	5.5	82	1
12	74	132		3		1	4	152		1	24	28										59	16	7	1	3	505	5.3	84	3
13	61	151		5		2	7	203		1	61	73										50	18	3		5	640	6.8	64	1
14	69	203		5		1	4	246			101	39										67	25	7	1	11	779	8.2	72	
15	39	198		5		1	6	253		1	63	15										69	12	1	2	8	673	7.1	42	1
16	31	118					7	234			34	3										34	6	2		5	474	5.0	34	3
17	16	161			1		14	243			18											28	2	2		6	491	5.2	18	1
18	3	124			1		4	383			2	4										9	1			13	544	5.8	4	
1,241	3,006		1	53	2	34	83	3,619		34	326	175	546	109	108	23	90	9,450	100.0	1,468	5	6								
13.1	31.8	0.0	0.6	0.0	0.4	0.9	38.3	0.4	3.4	1.9	5.8	1.2	1.1	0.2	1.0	100.0	-													

0

1

1

442

55

第6表 相談種別受付件数の推移

23		258	548		35	23	10	98	799	16	68	35	70	12	43	1	6	2,022	
		186	689		138	4	1	299	1,108	6	59	114	118	20	4	8		2,754	
		214	639		27		31	94	565	10	51	19	71	31	1	5	41	1,799	
		89	284	2	11		38	82	360	5	22	21	74	33	28	5	13	1,067	
		69	243	2	18	5	3	75	507	7	34	19	41	8	4	2		1,037	
		56	270		15	4	2	35	348	14	43	9	23	1	26	2	7	855	
		872	2,673	4	244	36	85	683	3,687	58	277	217	397	105	106	23	67	9,534	
24		310	557		12	2	10	14	669	14	64	48	83	21	32	4	3	1,843	
		185	751	1	14	3	5	58	841	11	63	65	83	15	2	5	13	2,115	
		284	729		19	3	30	9	620	9	53	23	86	29	1	27	29	1,951	
		80	321	1	3	1	22	18	315	7	24	18	68	12	97	9	12	1,008	
		107	231	2	13	1	1	4	457		43	22	65	4	2	4	5	961	
		62	365		8		2	3	291	11	44	40	39	9	18	3	11	906	
		1,028	2,954	4	69	10	70	106	3,193	52	291	216	424	90	152	52	73	8,784	
25		257	602	1	11	4	8	11	749	11	84	29	76	17	27	4	5	1,896	
		188	791	1	13	2	2	46	915	4	46	57	80	21	6	1	23	2,196	
		162	648	2	13		32	7	569	7	69	36	109	49	63	17	43	1,826	
		97	268		1		9	18	294	10	25	23	58	13	73	5	27	921	
		129	207		9		6	3	466		34	22	61	8	3	2		950	
		69	371		7		6	8	261	25	41	26	42	5	18	7	18	904	
		902	2,887	4	54	6	63	93	3,254	57	299	193	426	113	190	36	116	8,693	
26		372	578		16		19	17	841	12	90	37	124	17	35	2	9	2,169	
		228	853	1	7	2	1	52	892		66	48	110	20	3	2	27	2,312	
		122	600		17		15	7	611	13	44	31	128	19	16	3	39	1,665	
		70	350				1	16	280	6	34	16	97	22	110	2	13	1,017	
		106	308		14		2	4	673	3	31	33	78	11	7	2	4	1,276	
		57	279		8		9	13	260	4	77	21	48	5	5	1	9	796	
		955	2,968	1	62	2	47	109	3,557	38	342	186	585	94	176	12	101	9,235	
27		442	658	1	15		10	15	786	14	107	26	121	27	41	5	7	2,275	
		243	836		8	2		45	1,035	2	62	35	108	24	3	2	37	2,442	
		209	568		7		8	6	519	4	43	44	100	36	7	4	27	1,582	
		147	328		2		4	2	326	1	44	32	102	14	34	5	1	1,042	
		154	335		16		9	4	651	7	39	24	63	5	10	4	6	1,327	
		46	281		5		3	11	302	6	31	14	52	3	13	3	12	782	
		1,241	3,006	1	53	2	34	83	3,619	34	326	175	546	109	108	23	90	9,450	

第7表 相談種別対応件数の状況

		()												
		1												
	216	897	38	11					19	43		4	1	1,229
	2,035	754	32	3						135		27	6	2,992
	1													1
	3												49	54
	1												1	2
	34													34
	33									1			51	85
	3,580	4								2			30	3,616
	34													34
	93	207	7						1	16		2	3	329
	58	90	2	5					6	11		4		176
	294	232	2							9		2		539
	66	42												108
	109													109
	22	1												23
	75	11	3										4	93
	6,654	2,238	84	19	0	0	0	26	217	0	0	35	4	131
														16
														9,424
	1													
		6												
													-	1
													-	6

第8表 市郡別対応件数の状況

		7	227	234	140	70	2					2	6			1		6		227			
		15	374	389	226	141						3	4			2		7	2	385			
		12	308	320	193	86	5	2				7	9			2	1	3	1	309			
		8	206	214	133	63	1						7			2		6		212			
		7	225	232	125	74	8	2					6					7		222			
		7	194	201	100	75	3	2					1			1		2		184			
()		10	715	725	406	243	9	1				2	23			4		12	1	701			
			26	26	17	3	5											1		26			
		66	2,275	2,341	1,340	755	33	7	0	0	0	14	56	0	0	0	12	1	44	4	2,266		
		23	1205	1,228	881	257	8	2					35				2	23		1,208			
		5	185	190	136	43		3					3					3		188			
		7	225	232	187	29	2	1					5			1		3		228			
		3	170	173	133	32						1				2		2		170			
		1	92	93	78	9							3					2		92			
			171	171	146	20										1		3		170			
		12	99	111	64	33	6						4					1		108			
			77	77	60	6	1						4			1		2		74			
		4	66	70	46	13	2					1	7			1				70			
		1	37	38	29	6							1						1	38			
			66	66	54	9													1	64			
		1	49	50	37	7	2													46			
		57	2442	2,499	1,851	464	21	6	0	0	0	2	62	0	0	0	6	2	41	1	2,456		
		8	243	251	188	51							7			1		1		248			
		3	456	459	359	75	2				1	6	8	6	5	64	602	52	2	4	3	454	
		4	192	196	153	35						250	2	250	186	56			1	5	195		
			228	228	163	54	1					1	7	1	3	11	30	1	0	2	227		
												1	4	1	41	2	1						
											1	1	1	10	47	0	2024	393	3	6	3	0	0
											7	178	185	124	52	1							
											7	275	282	187	58	3	1						
								0			2	208	210	155	33	3							
											3	138	141	106	26								
														64	35	2							
											0												
		2	107	109																1		106	
		2	74	76	60	11							1							1		73	
		1	251	252	185	41	1						7			3			2	2		241	
		1	73	74	54	13	1						1									69	
			23	23	8	4	9						1			1						23	
		25	1,327	1,352	943	273	20	1	0	0	0	9	34	0	0	0	5	0	17	5		1,307	
		2	233	235	191	30							7						5	1		234	
			129	129	89	35							3						2			129	
			212	212	148	54		2					6			2						212	
			184	184	124	55							3			1			1			184	
			24	24	13	8	3															24	
		2	782	784	565	182	3	2	0	0	0	0	19	0	0	0	3	0	8	1		783	
		166	9,450	9,616	6,654	2,238	84	19	0	0	0	26	217	0	0	0	35	4	131	16		9,424	
		1.7	98.3	100.0	70.6	23.7	0.9	0.2	0.0	0.0	0.0	0.3	2.3	0.0	0.0	0.0	0.4	0.0	1.4	0.2		100.0	

第9表 対応件数の推移

			0					1					2 7				
23		1,033	562	43	10				1	56			10	2	288	1	2,006
		1,772	485	17	3				17	77			6	5	390		2,772
		1,143	409	8						28			2		190	17	1,797
		733	176	7	1					33	1		2		125		1,078
		720	132	9	2					41			6	2	122		1,034
		448	198	7						11			3	6	175	12	860
		5,849	1,962	91	16	0	0	0	18	246	1	0	29	15	1,290	30	9,547
24		1,058	621	43	13				3	91			2	4	28		1,863
		1,514	440	14	1				16	79		1	1	1	56	2	2,125
		1,293	559	7	2					35			4	1	33	14	1,948
		759	185	8	2					24			3		20		1,001
		703	167	17	3					36			2	1	16	5	950
		697	157	20						8			5	2	12	6	907
		6,024	2,129	109	21	0	0	0	19	273	0	1	17	9	165	27	8,794
25		1,243	558	21	6				1	71			3	5	30	3	1,941
		1,606	429	16	2				18	62			12		49		2,194
		1,248	476	8	3					53		1	5	1	25	7	1,827
		665	141	16	3		1			26			6	1	18	31	908
		686	203	9	1					29			5		14	3	950
		818	45	1	1					20			6		5	2	898
		6,266	1,852	71	16	0	1	0	19	261	0	1	37	7	141	46	8,718
26		1,322	666	27	9				2	72			9		37	2	2,146
		1,682	461	17	4				6	69			4	4	49		2,296
		1,205	356	6						30		2	8		28	23	1,658
		792	187	10	5					19			1		20		1,034
		925	244	17						37		2	6	10	18	6	1,265
		662	97	3						13			2	2	19	3	801
		6,588	2,011	80	18	0	0	0	8	240	0	4	30	16	171	34	9,200
27		1,340	755	33	7				14	56			12	1	44	4	2,266
		1,851	464	21	6				2	62			6	2	41	1	2,456
		1,252	268	4						28			7		17	4	1,580
		703	296	3	3				1	18			2	1	4	1	1,032
		943	273	20	1				9	34			5		17	5	1,307
		565	182	3	2					19			3		8	1	783
		6,654	2,238	84	19	0	0	0	26	217	0	0	35	4	131	16	9,424

第10表の1 養護相談の理由別対応状況

			3	3	1		2		3	0.3
			4	4			3		3	
			1	1			1		1	
			3	3			3		3	
				0					0	
		0	14	14	1	1	11	0	13	
			3	3	1		2		3	0.1
			2	2	1		1		2	
				0					0	
			1	1	1				1	
				0					0	
		0	6	6	3	0	3	0	6	
			2	2		1	1		2	0.1
			2	2			2		2	
				0					0	
				0					0	
				0					0	
		0	4	4	0	1	3	0	4	
		1	72	73	7		62		69	6.0
		3	33	36	4		32		36	
			49	49	3	2	44		49	
			17	17	1		16		17	
		3	42	45			42		42	
			42	42	5		37		42	
		7	255	262	20	2	233	0	255	29.1
		24	442	466	14		415	15	444	
		16	243	259	12	1	236	3	252	
		1	209	210	6		197		203	
			147	147	5		129	2	136	
		5	154	159	4	3	130	11	148	
			46	46	2		44		46	26.6
		46	1,241	1,287	43	4	1,151	31	1,229	
		10	202	212	13	6	179	1	199	
		12	300	312	26	1	268	1	296	
		2	267	269	12	2	252	1	267	
			88	88	4	2	81	1	88	
		4	117	121	20	1	97		118	37.7
			154	154	4	2	148		154	
		28	1,128	1,156	79	14	1,025	4	1,122	
		10	376	386	9	5	361	2	377	
		6	495	501	9	2	482	1	494	
		3	251	254	2	1	249		252	
			219	219	4		213	1	218	100.0
		2	176	178	4	1	162	1	168	
		1	82	83	4		79		83	
		22	1,599	1,621	32	9	1,546	5	1,592	
		45	1,100	1,145	45	12	1,022	18	1,097	
		37	1,079	1,116	52	4	1,024	5	1,085	
		6	777	783	23	5	743	1	772	100.0
			475	475	15	2	442	4	463	
		14	489	503	28	5	431	12	476	
		1	327	328	15	3	310		328	
		103	4,247	4,350	178	31	3,972	40	4,221	
		-	-	-	4.2	0.7	94.1	0.9	100.0	

第10表の2 虐待相談受付(虐待内容別)状況

	135	153	6	148	442
	82	50	7	104	243
	97	40	7	65	209
	32	61	1	53	147
	81	28	10	35	154
	18	12	1	15	46
	445	344	32	420	1,241

第10表の3 虐待相談対応状況

	14		415	15	444
	12	1	236	3	252
	6		197		203
	5		129	2	136
	4	3	130	11	148
	2		44		46
	43	4	1,151	31	1,229

第10表の4 虐待相談対応(虐待内容別)状況

	138	148	8	150	444
	84	52	7	109	252
	97	34	7	65	203
	29	54	1	52	136
	82	23	9	34	148
	18	12	1	15	46
	448	323	33	425	1,229

第11表 養護相談理由別対応件数の推移

		()			()				
23			2		56	233	170	301	762
		3	5	1	23	194	157	484	867
		8			72	213	448	110	851
		3			14	93	61	201	372
		7	4	5	41	69	63	119	308
			2		15	56	226	28	327
		21	13	6	221	858	1,125	1,243	3,487
24		3	3		78	323	161	318	886
		6	3		47	188	182	516	942
		20	1		92	285	416	198	1,012
					17	76	31	272	396
				2	34	103	112	77	328
		2	1		47	62	268	48	428
	31	8	2	315	1,037	1,170	1,429	3,992	
25		6	1	2	68	272	173	369	891
		3	3	2	53	182	194	536	973
		6	3		84	160	296	259	808
		3	1		17	94	23	224	362
		1			40	129	91	75	336
				1	80	69	172	116	438
		19	8	5	342	906	949	1,579	3,808
26		1	5		44	369	193	328	940
		3	1	1	29	224	296	520	1,074
		11			61	124	257	271	724
		1			23	73	67	263	427
		0	3		27	104	129	144	407
		6	1	2	33	57	127	111	337
		22	10	3	217	951	1,069	1,637	3,909
27		3	3	2	69	444	199	377	1,097
		3	2	2	36	252	296	494	1,085
		1			49	203	267	252	772
		3	1		17	136	88	218	463
					42	148	118	168	476
		3			42	46	154	83	328
		13	6	4	255	1,229	1,122	1,592	4,221

第12表の1 触法行為等相談の取扱状況(行為別・通告別)

		1	1							2	1.1
	3	29	3	2				1		38	20.3
	8	74	8	1		4		5		100	53.5
	1	33	4	2		3	1	2	1	47	25.1
	12	137	16	5	0	7	1	8	1	187	100.0
	2	20	2	1		2		1		28	15.0
	4	23	7	2				2	1	39	20.9
	3	35	2	1		1	1	4		47	25.1
		30	1			1			0	32	17.1
	3	20	2			1		1		27	14.4
		9	2	1		2				14	7.5

第12表の2 ぐ犯行為等相談の取扱状況(行為別・通告別)

	5	64		5	1	14	5	37	6	137	39.8
	8	7		1	2	6	6	4	3	37	10.8
										0	0.0
						2	1	19	3	25	7.3
		4				7	1	18	3	33	9.6
	5	37	4	1		30	8	17	10	112	32.6
	18	112	4	7	3	59	21	95	25	344	100.0
	5	38	1	1	2	13	6	40	6	112	32.6
	9	23	1	2		11	4	17	4	71	20.6
	2	19		1		12	1	9	1	45	13.1
		16	1		1	6	4	15	1	44	12.8
	2	10		3		12	2	7	5	41	11.9
		6	1			5	4	7	8	31	9.0

第13表の1 触法行為等相談の対応別の状況

					1	1			2	1.1
		2			2		30		34	19.3
	2	1			5	1	85		94	53.4
	4	2			3	2	35		46	26.1
	6	5	0	0	11	4	150	0	176	100.0
	3	1			1	1	18		24	13.6
	2	2			5	2	27		38	21.6
					2		41		43	24.4
	1					1	31		33	18.8
					3		21		24	13.6
		2					12		14	8.0

第13表の2 ぐ犯行為等相談の対応別の状況

	1				8		116	5	130	39.5
					3		30		33	10.0
									0	0.0
							22		22	6.7
					1		31		32	9.7
					4		108		112	34.0
	1	0	0	0	16	0	307	5	329	100.0
	1				6		94	2	103	31.3
					3		64	1	68	20.7
					2		42	1	45	13.7
					3		42		45	13.7
							36	1	37	11.2
					2		29		31	9.4

第14表の1 一時保護の状況

	93	46		68	55		262	54	78	2	38	22		194	456
	1,433	539		1,275	816		4,063	947	1,388	4	96	708		3,143	7,206
	47	87		41	25		200	25	70		23	5		123	323
	1,058	1,420		783	481		3,742	501	1,104		119	161		1,885	5,627
	31	76	1	25	28	1	162	21	130		7	7		165	327
	730	881	3	549	533	12	2,708	550	2,068		28	239		2,177	5,150
	17	33		29	20		99	19	10	1	12	4		46	145
	426	596		410	300		1,732	313	158	31	13	552		1,067	2,799
	28	27		42	26		123	28	84	1	12	6		131	254
	644	573		765	437		2,419	1,004	2,223	1	80	222		3,530	5,949
	13	21		7	6	1	48	2	34		4	2		42	90
	375	231		137	125	2	870	145	1,488		14	2		1,649	2,519
	229	290	1	212	160	2	894	149	406	4	96	46	0	701	1,595
	4,666	4,240	3	3,919	2,692	14	15,534	3,460	8,429	36	350	1,884	0	14,159	29,693

第14表の2 一時保護(児童相談所内保護)の一日平均保護人員及び一人平均保護日数

	262	4,063	11.1	15.5	93	1,433	3.9	15.4
	200	3,742	10.2	18.7	47	1,058	2.9	22.5
	162	2,708	7.4	16.7	31	730	2.0	23.5
	99	1,732	4.7	17.5	17	426	1.2	25.1
	123	2,419	6.6	19.7	28	644	1.8	23.0
	48	870	2.4	18.1	13	375	1.0	28.8
	894	15,534	42.4	17.4	229	4,666	12.8	20.4

第14表の3 一時保護の年齢別の状況

							0	24	4	8	3	10	4	53
							0	16	11	10	3	8		48
	2	10	2	2		1	17	10	12	11	1	13	6	53
	7	1	5		1	2	16	13	7	39		24	1	84
	6	7	6	2	4	5	30	10	7	13	3	8	5	46
	7	7	7	1	3	1	26	8	5	9		5	5	32
	7	6	8	2	3	4	30	4	2	13	2	6	1	28
	6	6	10	7	5		34	7	7	10	2	7		33
	21	9	5	4	7	1	47	11	1	3	1	6		22
	6	16	5	2	8	5	42	3	5	1	1	5	4	19
10	17	19	12	5	5	1	59	7	4	3	2	2	1	19
11	11	15	13	8	16	4	67	3	7	8	4	3	3	28
12	23	16	20	8	6	1	74	8	5	5	1	3		22
13	23	27	20	15	9	2	96	10	14	10	10	9	2	55
14	63	24	30	19	30	4	170	22	12	13	6	10	4	67
15	43	16	11	19	17	8	114	21	5	4	4	4	4	42
16	12	17	2	3	5	5	44	8	13	1	1	4	2	29
17	8	3	6	2	3	2	24	9	2	4	1	4		20
		1			1	2	4				1			1
	262	200	162	99	123	48	894	194	123	165	46	131	42	701

第15表の1 一時保護所の状況

	91	53		90	66	1	301	4,987	13.6	16.6	91	1,634	4.5	18.0			
	57	76		37	30		200	3,544	9.7	17.7	57	1,088	3.0	19.1			
	58	106	1	47	37	3	252	4,317	11.8	17.1	53	1,377	3.8	26.0			
	33	52		41	26		152	2,804	7.7	18.4	33	833	2.3	25.2			
	239	287	1	215	159	4	905	15,652	42.8	17.3	239	4,932	13.5	20.6			

第15表の2 一時保護所の年齢別の状況

					0	0.0
					0	0.0
	2	9	3	3	17	1.9
	6	1	7	2	16	1.8
	6	8	14	2	30	3.3
	7	7	10	4	28	3.1
	9	5	12	4	30	3.3
	10	7	11	7	35	3.9
	23	7	10	8	48	5.3
	11	18	9	7	45	5.0
	20	15	14	9	58	6.4
	17	15	23	13	68	7.5
	22	16	21	13	72	8.0
	27	29	25	17	98	10.8
	75	27	41	25	168	18.6
	42	17	28	30	117	12.9
	14	14	12	6	46	5.1
	10	4	9	2	25	2.8
		1	3		4	0.4
	301	200	252	152	905	100.0

第16表 一時保護児童の推移

23		177	7	67	20	2	273	4,586	12.6	16.8	33	90	10	1	134	36	1,595	132	39	1,802	
		170	3	54	23		250	3,331	9.1	13.3	46	59	7	5	117	49	1,170	36	290	1,545	
		158	2	32	37	1	230	3,918	10.7	17.0	1	69	5		75	1	1,278	15		1,294	
		85	5	25	24		139	1,877	5.1	13.5		24	27		51		192	147		339	
		(65)	(10)	(41)	(16)		(131)	(3,024)	(8.3)	(22.9)	17	45	3		65	17	919	257		1,193	
		(35)		(12)	(4)		(51)	(668)	(1.8)	(13.1)		31		4	35		925		384	1,309	
		590	17	178	104	3	892	13,712	37.6	15.4	97	318	52	10	477	103	6,079	587	713	7,482	
24		210	1	67	34		312	4,708	12.9	15.1	37	95	7	3	142	38	1,310	137	94	1,579	
		167	1	42	35	1	246	3,721	10.2	15.1	34	62	5	5	106	36	1,177	78	187	1,478	
		193	3	66	38	3	303	4,523	12.4	14.9	18	85		2	105	19	2,199		11	2,229	
		91	1	28	43	2	165	2,394	6.6	14.5	13	20	14	1	48	13	345	27	14	399	
		(81)	(6)	(40)	(6)		(133)	(2547)	(7.0)	(19.2)	30	60	4		94	30	1,507	138		1,675	
		(41)		(11)	(1)		(53)	(759)	(2.1)	(14.3)		27	4	2	33		640	39	288	967	
		661	6	203	150	6	1,026	15,346	42.0	15.0	132	349	34	13	528	136	7,178	419	594	8,327	
25		144	2	70	28		244	4,299	11.8	17.6	35	83	9	8	135	37	2,207	131	116	2,491	
		127		40	32		199	3,400	9.3	17.1	30	52	8	5	95	31	672	89	116	908	
		190	2	76	61	6	335	5,031	13.8	15.0	21	106	15	3	145	21	2,404	190	13	2,628	
		75		26	31		132	2,226	6.1	16.9	18	25	3	2	48	20	658	50	50	778	
		(81)		(28)	(13)		(122)	(2645)	(7.2)	(21.7)	22	63	3	2	90	24	1,340	169	329	1,862	
		(36)	(1)	(12)	(4)		(53)	(810)	(2.2)	(15.3)	6	35	5		46	6	819	133		958	
		536	4	240	152	6	910	14,956	41.0	16.4	132	364	43	20	559	139	8,100	762	624	9,625	
26		148		87	46	1	282	4,933	13.5	17.5	49	92	17	7	165	55	1,457	156	733	2,401	
		159		49	27		235	3,425	9.4	14.6	31	75	18	12	136	35	1,650	228	589	2,502	
		149	1	75	56	9	290	4,949	13.6	17.1	16	96	26	4	142	16	1,764	302	95	2,177	
		72		34	31		137	2,516	6.9	18.4	9	26	2	3	40	10	357	10	339	716	
		(80)	(1)	(41)	(23)		(145)	(3,097)	(8.5)	(21.4)	22	58	11	8	99	22	1,382	325	258	1,987	
		(33)		(29)	(8)		(70)	(1318)	(3.6)	(18.8)	27	37	8	4	76	27	921	97	239	1,284	
		528	2	245	160	10	944	15,823	43.4	16.8	154	384	82	38	658	165	7,531	1,118	2,253	11,067	
27		144		90	66	1	301	4,987	13.6	16.6	65	111	8	10	194	68	2,218	199	658	3,143	
		133		37	30		200	3,544	9.7	17.7	37	68	5	13	123	38	1,278	17	758	2,091	
		164	1	47	37	3	252	4,317	11.8	17.1	10	117	33	5	165	10	2,400	326	149	2,885	
		85		41	26		152	2,804	7.7	18.4	20	22	1	3	46	21	493	2	551	1,067	
		(55)		(42)	(26)		(123)	(2,419)	(6.6)	(19.7)	24	90	12	5	131	24	3,179	131	196	3,530	
		(34)		(7)	(6)	(1)	(48)	(870)	(2.4)	(18)	9	27	4	2	42	9	1,320	162	158	1,649	
		526	1	215	159	4	905	15,652	42.8	17.3	165	435	63	38	701	170	10,888	837	2,470	14,365	

第17表 児童福祉施設措置状況

	19	16	16	9	7	5	72
	144	186	108	74	89	31	632
	2	5		2	2	1	12
	38	36	28	18	17	5	142
	5	11	4	2	3	2	27
	7	6	4	3	5	1	26
	21	39	28	13	23	8	132
	5	3	8	1	5	3	25
	3		1	1	3	2	10
	244	302	197	123	154	58	1,078

第18表 里親・ファミリーホーム委託児童及び里親・ファミリーホームの状況

	68	6	10	1	17	2	1	0	0	3	1	7	0	0	0	0	78
	61	12	12	0	24	3	1	3	0	4	1	12	1	1	0	2	71
	129	18	22	1	41	5	2	3	0	7	2	19	1	1	0	2	149

		1 6	7 12	13 15	16	
	2	9	22	22	23	78
	0	12	20	23	16	71
	2	21	42	45	39	149

	177	36	17	196
	77	8	10	75

	4	24	9	5
				21

第19表 調査・判定・心理療法・カウンセリング等状況

		223	48	1,439	872	147	162	32	2,591		15	701		
		368	39	7,359	540	82	97		2,441		5	902		
		263	50	4,227	416	56	63	24	2,413		16	1,129		
		110	25	21	222	43	87		1,046		10	905		
		78	33	1,827	417	72	94	10	604		11	246		
		60	18	1,190	197	40	10	12	442			275		
		1,102	213	16,063	2,664	440	513	78	9,537	0	57	4,158	0	
		5			1				1,211		14	82		
									1,492		1	266		
									586		13	40		
									463		11	61		
									508		3	93		
									413			120		
			5	0	0	1	0	0	0	4,673	0	42	662	0
			22							2,111		50	78	
										1,680		19	28	
										1,071		7	33	
			5							759			9	
										878		5	4	
										830			25	
	27	0	0	0	0	0	0	7,329	0	81	177	0		
		250	48	1,439	873	147	162	32	5,913		79	861		
		368	39	7,359	540	82	97		5,613		25	1,196		
		263	50	4,227	416	56	63	24	4,070		36	1,202		
		115	25	21	222	43	87		2,268		21	975		
		78	33	1,827	417	72	94	10	1,990		19	343		
		60	18	1,190	197	40	10	12	1,685			420		
		1,134	213	16,063	2,665	440	513	78	21,539	0	180	4,997	0	

1 平成27年度の主な事業について

(1) 児童虐待防止講演会、セミナーの開催

	H28. 2.26			105
	H28.1.23			118
	H27.11.28			130
	H27.11.13	27		173

(2) 市町村職員等研修（福岡児童相談所主催）

H27. 8. 28			48
H27. 9.11			43
H27.10.6			48
H27.10.26			43
H27.11.			42

(3) 市町村等連絡会議

	H27.10.28			32
	H27.11.13			22
	H28.3.11			27

(4) 児童相談所初任職員研修（福岡児童相談所主催）

H27.5.19	
H27.5.21	
H27.5.22	

(5) 児童相談所等職員スキルアップ研修（福岡児童相談所主催）

H27.9.11	
H27.9.29	
H27.10.6	
H27.12.15	

9.11 10.6

(6) 児童相談所職員専門研修（福岡児童相談所主催）

H27.6.4 H27.8.21 H28.2.23			
H27.7.9			61
H27.11.26 H27.11.27			99

H27.6.5 H27.6.8			
H28.2.1 H28.3.7 H28.3.14			
H27.7.13 H27.7.21			
H27.12.24 H27.12.25			

(7) 里親研修

H27.7.4 H28.1.9			14 10
H27.6.11 H27.12.11			4 3
H27.6.23 H27.6.25 H27.6.30 H27.7.12 H27.12.15 H28.1.13 H28.1.17			18

	H27.7.23			26
	H27.7.31			26
	H28.1.22			13
	H28.1.28			15

	H27. 11. 14			17

(8) 要保護児童に関する県警本部・児童相談所連絡会議

27.7.28			15

2 平成27年度政令指定都市統計資料



別表1 経路別相談受付

	経路別		相談種別		相談内容		相談件数		相談件数		相談件数		相談件数		相談件数		相談件数		相談件数									
	1	2	1	2	1	2	1	2	1	2	1	2	1	2	1	2	1	2	1	2								
89	294	16	5	0	11	0	4	93	117	1	1	269	1	0	65	25	393	13	12	0	4,977	246	252	14	6,898	2	227	1,023
70	29	0	83	725	0	0	156	7	102	0	0	298	1	135	41	0	83	5	11	9	2,182	339	20	30	4,326	13	9	600

別表2 相談種別受付

	相談種別		相談内容		相談件数		相談件数		相談件数		相談件数		相談件数		相談件数		相談件数		相談件数										
	1	2	1	2	1	2	1	2	1	2	1	2	1	2	1	2	1	2	1	2									
590	905	54	76	10	432	104	2,717	352	37	45	835	314	95	289	43	6,898													
563	523	0	170	40	123	26	2,343	2	78	77	205	146	7	23	0	4,326													

別表3 相談対応状況

			2		1		4		4							
	4,498	1,280	319	1	0	0	25	0	89	0	0	44	0	722	3	6,981
	2,358	1,022	30	7	0	0	0	0	95	0	0	37	7	765	5	4,326

別表4 養護相談対応件数の理由別状況

			()					
	20	2	10	137	606	775	0	1,550
	2	1	0	75	563	105	340	1,086

別表5 一時保護児童の相談別状況

	254	3	30	51	2	340		7,434
	310	0	74	27	10	421		12,364

3 児童福祉施設一覧

乳児院

	30-1 6						0	S57. .1 (09 77-313	(0
	07-1305						30	S 7. 6.10 (09 9 - 6	6
	37-0905						0	S 6. 6. 1 (09 5 -095	(
	0 -0 05						33	S 7. .1 (093 9 1- 053	
	1 -0 73						5	S . .15 (09 573-	5
	3						0		1

児童養護施設

	11- 31						96	S 1.1 . 1 (093	-0001
	11- 503						56	S 5.10. 1 (09 976-0171	
	39-0 51						0	S 3. 1. 1 (09 3-3 1	(09
	3 -0011						0	S 3.1 .1 (09 6 5-0516	(09
	30-1 6						60	S 5. . 1 (09 77-153	(0
							0		1
	-1 03						60	S 7. 7.30 (09 7 3 - 010	
	0-0 01						0	S30. . 1 (09 -0309	
	-0511						0	S37.1 . 1 (09 7 63- 573	
	37-0905						96	S3 . 1 . 9 (09 5 -0 05	(0
	3 -0007						96	S35. 1. 1 (09 73-3 6	(09
	07-0 15						60	S 1.10. 1 (093	7
	1						59		6
	00-011						76	S 5.10. 1 (093	5
	00-00 6						60	S 5.1 .13 (093 3 1-0	
	0 -010						0	S 7. 5. 1 (093 791-5657	
	03-0 73						110	S 1.10. 1 (093 51	5
	11-0 01						100	S 1. 6. 1 (09 606-	109

	812-0063						77	S21. 10. 1	(092) 621-2241	(092) 629-5529
	811-1131						77	S30. 8. 1	(092) 803-1217	(092) 803-1218

情緒障害児短期治療施設

	833-0034						50	H28. 4. 1	(0942) 52-2404	(0942) 53-6583
	833-0034						23	H28. 4. 1	(0942) 52-2404	(0942) 53-6583

障害児入所施設(福祉型)

	836-0096	1	389	()			10	S40. 5. 1	(0944) 53-0122	(0944) 53-4156
	803-0186		1100-1	()			30	S42. 6. 1	(093) 451-1031	(093) 451-3530
	830-1212		1828	()			60	S38. 6. 1	(0942) 77-2789	(0942) 77-4278
	808-0132		1	()			60	S46.10. 1	(093) 601-2261	(093) 601-0353
	833-0053		6365-4	()			20	S37. 7. 1	(0942) 53-8342	(0942) 53-9733
	814-0161		5-15-1	()			15	S24.12.17	(092) 871-1970	(092) 871-8730
	814-0161		5-15-1	()			7	S24.12.17	(092) 862-6688	(092) 871-8730
	832-0004		539-1	()			20	S47. 4. 1	(0944) 72-0012	(0944) 72-0113
	871-0926		84-1	()			30	S40.11. 1	(0979) 72-2181	(0979) 72-4241
	820-0051		1150	()			80	S37. 4. 1	(0948) 22-3022	(0948) 24-0142
	822-1302		4010-1	()			30	S48. 4. 1	(0947) 26-1401	(0947) 26-2054
	815-0042		2-3-51	()			80	S22. 2.15	(092) 551-4011	(092) 551-4012

障害児入所施設(医療型)

	811-0119		4-2-1	()			110	S28. 3. 1	(092) 962-2231	(092) 962-3113
	839-1216		1	()			150	S32. 8. 31	(0943) 73-0152	(0943) 73-0524
	832-0058		2	()			55	H10. 9. 30	(0944) 73-0039	(0944) 73-0059
	811-2501			()			88	S51. 9. 25	(092) 976-2281	(092) 976-2172
	830-1226		374-1	()			120	S44. 4. 1	(0942) 77-1393	(0942) 77-1190
	822-1212		4193-15	()			50	S58. 9. 10	(0947) 22-5888	(0947) 22-5889

	802-0803			2				20	6													
	802-0803			2				60	H 2. 4.												6	
	803-0 84			608	(00	H26. .	(093 4											2	
								0														
								80													2	(09
								0	S44. 4.												4	(

児童発達支援センター(福祉型)

	83 -0922							30	S4 . .	(0944 3-8204												(
	830-00 2			2228- 043	(2	S 6. 6.	(0942 2 - 932												
	839- 2 6			2 4-2	(20	S60. 4.	(0943 3-29 8												
	820-00			43-	(30	S 2. 4.	(0948 24-4660												(09
				6				0	8												3	
	824-0026							30	3												3	(
	828-0064			88-	(40	S 6. 4.	(09 9 82-44 3											3	(
	838-0 42			43-	(S . .	(0942 2- 22												(
	838-0 42			43-	(30	H . 4.	(0942 2- 22												(
	8 8-0 34			42-	(30	H 6. 4.	(092 92 -468												(0
	8 -32 2			3- 284-2	(6	H26. 4.	(0940												
	8 -24 3			00-3	(30	H2 . 6.	(8	
								0													0	
	8 -0 23			2- 4-8				2	H26. .	(092 963-4300												
	822- 0			240-4	(24	H24. 2.	(094 2 2											2	

	811-4239		4-7	(25	H24. 4. 1	(093) 281-5510	(093) 281-5565	
	806-0057		0			50	S45. 4. 1	(093) 621-0015	(093) 621-0035	
	802-0841		1			30	S32. 7. 1	(093) 921-3879	(093) 921-3883	
	801-0872		1-8-8	()		30	S48. 4. 1	(093) 332-0515	(093) 332-4799	
	814-0155		161-2	()		50	S45. 3. 1	(092) 861-2990	(092) 861-3008	
	811-1302		1-37-12	()		30	S53. 4. 1	(092) 572-7519	(092) 572-7519	
	816-0897		1			40	S54. 5. 1	(092) 474-0505	(092) 474-1148	
	810-0072		8			60	S54. 5. 1	(092) 721-1611	(092) 712-5918	
	819-0005		4			70	H14. 4. 1	(092) 883-7161	(092) 883-7163	
	813-0025		1			70	H23.4.1	(092) 410-8234	(092) 691-3510	
	812-0026		0			30	H17. 3.31	(092) 271-1588	(092) 271-1587	
	812-0881		0			30	H27. 4.1	(092) 558-1957	(092) 558-1958	
	811-4239		7			25	H24. 4.1	(093) 281-5535	(092) 281-5565	

児童発達支援センター(医療型)

	811-1351		2			40	S48. 6. 1	(092) 566-5666	(092) 566-5695
	810-0072		8			60	S54. 5. 1	(092) 721-1611	(092) 712-5918

児童自立支援施設

	811-1241					60	S23. 1. 1	(092) 952-2621	(092) 952-2622
--	----------	--	--	--	--	----	-----------	----------------	----------------

児童家庭支援センター

	837-0905						H 1	(0944) 58-6636	(0944) 58-6662
	803-0273						H12. 6. 1	(093) 451-2800	(093) 452-1441

	810-0054		SO	JAPAN			H25. 5. 1	(092) 737-8656			
	811-1362						H27. 7. 1	(092) 408-1985			

社

2

2014年12月