

くらしをささえる税金

クローバープラザ (春日市)
工事費約159億円



福祉の向上、男女共同参画、人権意識を高める活動等をすすめるための施設

北九州空港 (北九州市・苅田町)
工事費約1,024億円



平成18年3月に開港した周防灘3km沖合に位置する海上空港

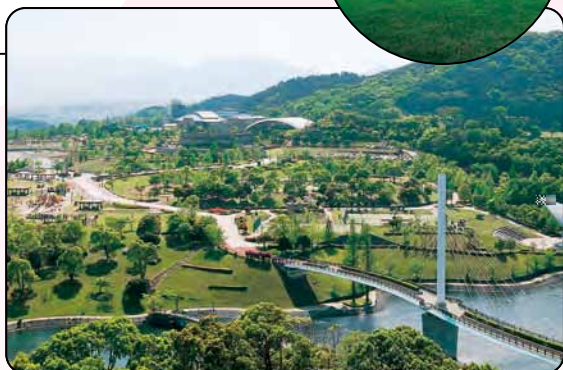


九州芸文館 (筑後市)
工事費約21億円

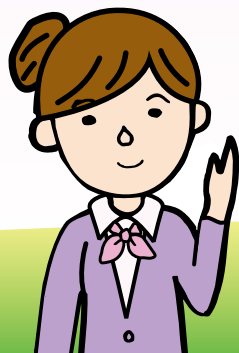


芸術作品の展示や様々なものづくり体験、交流の場としていろいろなイベントを行うことができる芸術文化交流施設

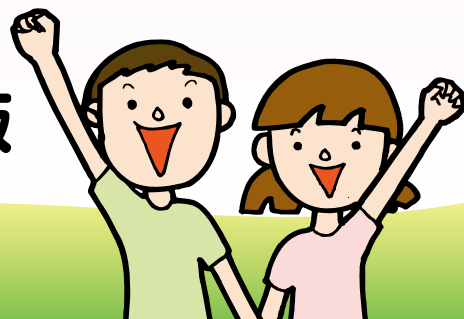
筑豊緑地 (飯塚市)
工事費約225億円



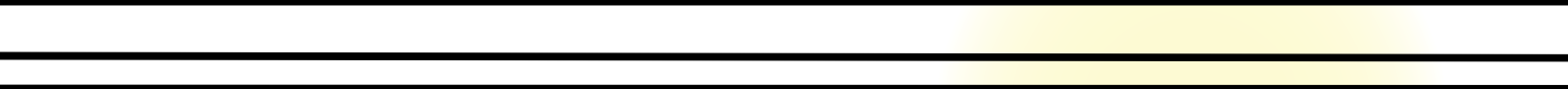
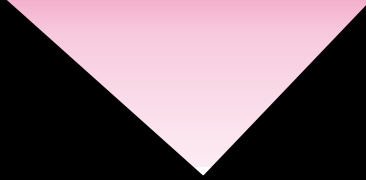
さまざまなスポーツやレクリエーション活動を行うことができる施設



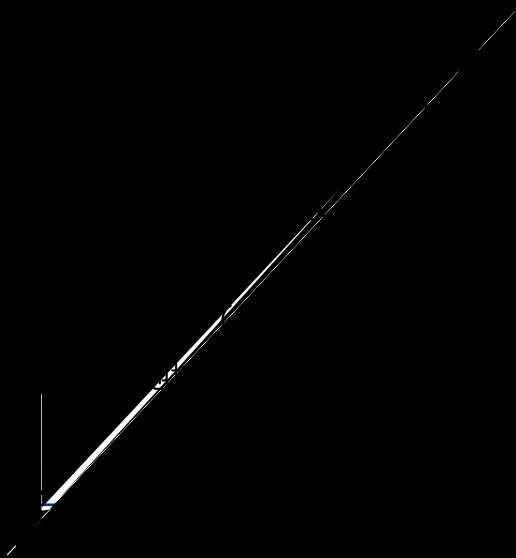
平成27年度版 福岡県版







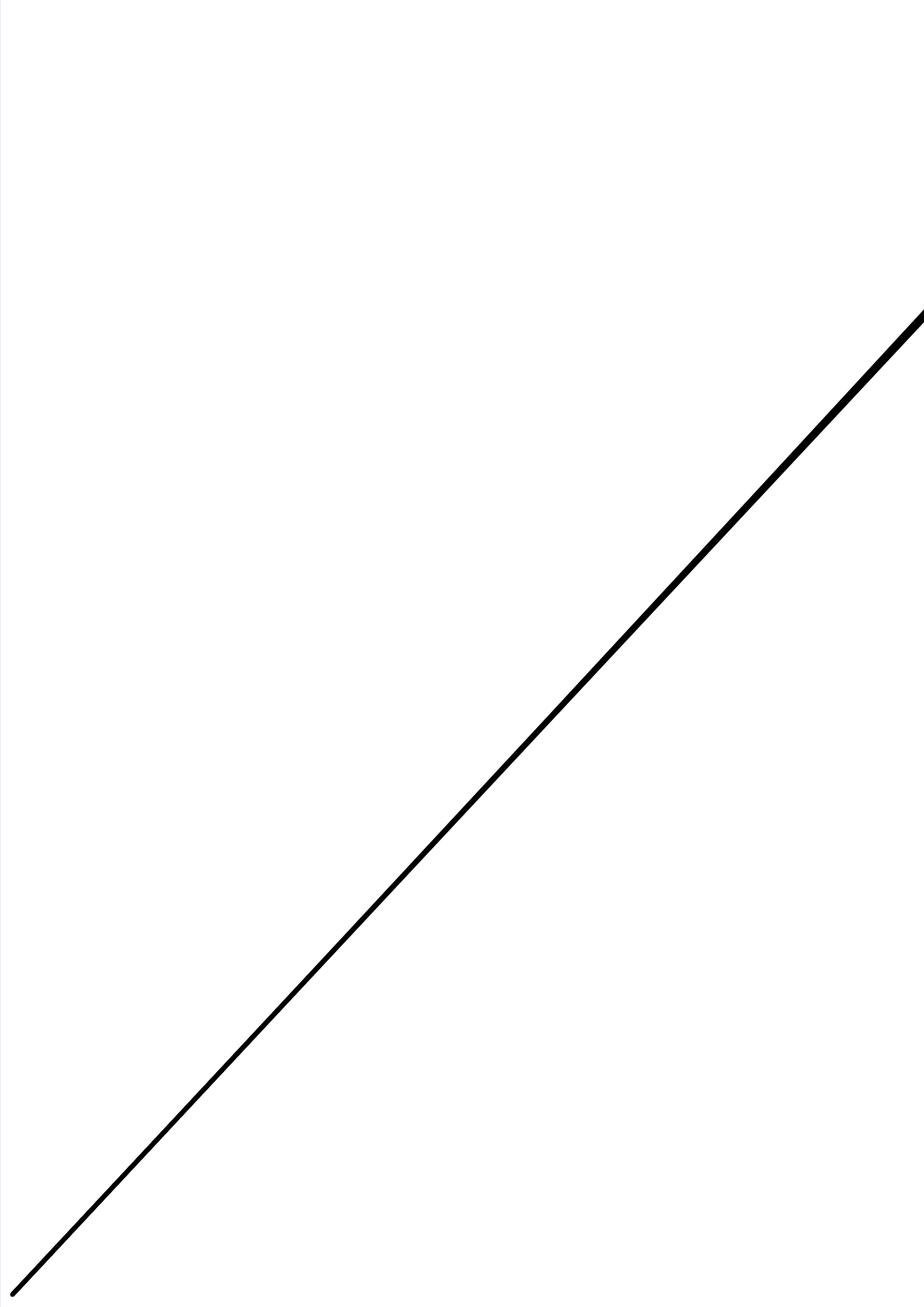




(2) 地方税

① 県(県税事務所)に納める税金







交通事故や犯罪を防いで、
安全な生活ができるようにし
県民1人あたり

税金は、わたしたちが健康で豊かな生活
を送るために欠かせないものですね。

福岡県の災害復旧のようす

平成24年7月に発生した「九州北部豪雨」では、福岡県内で多くの家屋
や土木施設（道路や河川など）、農林水産業が被害を受け、現在も復旧
工事が続いています。（被害総額 約679 億円）

災害発生！



八女香春線(長尾工区)

税金を使って復旧
工事をします。

道路：130 か所
河川：303 か所※

道路と河川の復旧
にかかる費用
約119 億円※



※平成25年6月30日現在（福岡県管理分のあ

8 税の歴史

たい か かい しん
大化の改新

645年

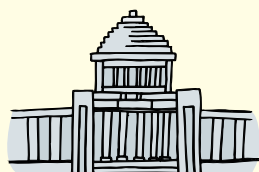
そ いね しゅうかく

たい こう けん ち

え ど ば

めい じ い しん

ち そ かい せい



国税関係			
税務署名	電話番号		
博多税務署	092-641-8131		
香椎 "	092-661-1031		
福岡 "	092-771-1151		
西福岡 "	092-843-6211		
筑紫 "	092-923-1400		
門司 "	093-321-5831		
小倉 "	093-583-1331		
八幡 "	093-671-6531		
若松 "	093-761-2536		
行橋 "			
直方 "			
田川 "			
飯塚 "			
久留米 "			
甘木 "			
大牟田 "			
大川 "			
八女 "			
福岡国税局			

