

くらしをささえる税金

クローバープラザ (春日市)
工事費約159億円

が

福祉の向上、男女共同参画、人権意識を高める活動等を
すすめるための施設

北九州空港 (北九州市・苅田町)
工事費約1,024億円

すおうなだ
平成18年3月に開港した周防灘3km沖合に位置する海上空港

福岡県青少年科学館 (久留米市)
工事費約46億円

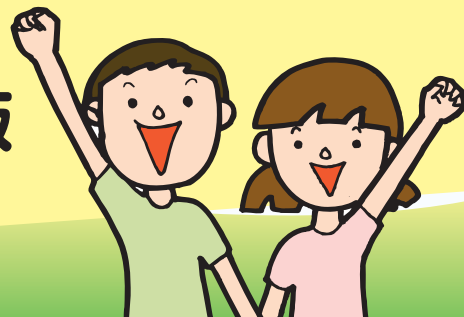
科学に関する参加・体験型展示や直径23mの国内最大級の
プラネタリウムドームで映画等を上映している施設

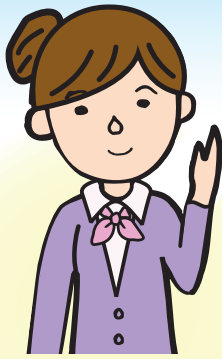
筑豊緑地 (飯塚市)
工事費約225億円

さまざまなスポーツやレクリエーション活動を行うことが
できる施設

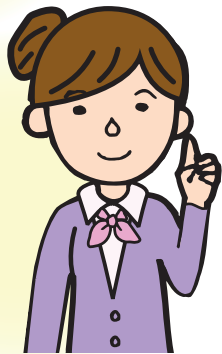
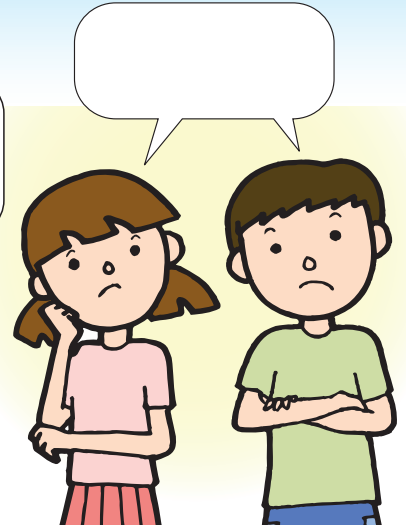


平成24年度版 福岡県版





公共施設

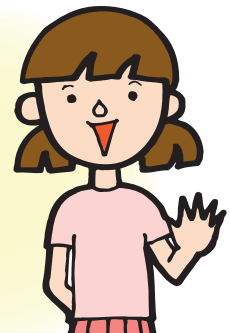


税金 みんなの願い

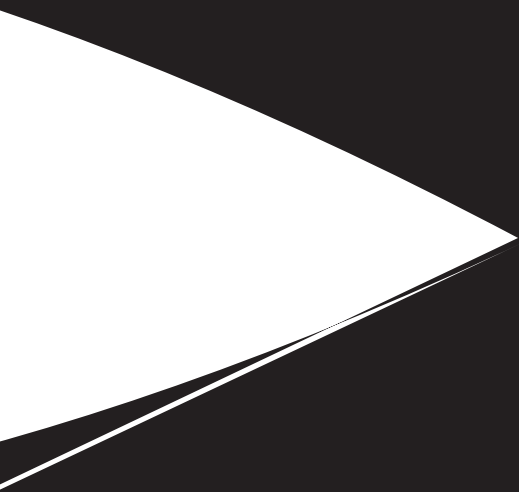


税金

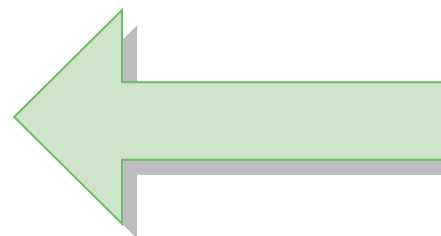
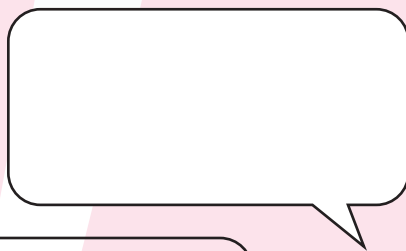
消費税







金のし



(ぜいむし)
金についての相談に応
れているか調業を
金を集める仕事をした



消費税、所得税のしくみを調べて、考えたことを書きましょう。

所得税（しょとくぜい）

●会社に勤めている人●



ゆうきさんのお父さんは会社で働いています。毎月、会社を通して、税金を納めています。

源泉徴収

（げんせんちょうしゅう）

会社が給料から税金を差し引いて本人に代わってまとめて税務署へ納めることをいいます。

●自分で商売をしている人●



かなさんのお父さんとお母さんは、自分達で花屋さんをしています。自分の税金を計算して納めています。

確定申告

（かくていしんこく）

税務署に納める税金の額を自分達で計算して届ける（申告する）ことをいいます。

答え

3～4ページの中にある12の公共施設

- ①図書館（ ）
- ②市役所（ ）
- ③信号機（ ）
- ④横断歩道（ ）
- ⑤消防署（ ）
- ⑥デパート（ ）
- ⑦ゴミ処理場（ ）
- ⑧新聞社（ ）
- ⑨マンション（ ）
- ⑩工場（ ）
- ⑪学校（ ）
- ⑫コンビニエンスストア（ ）
- ⑬橋（ ）
- ⑭警察署（ ）
- ⑮県庁（ ）
- ⑯駅（ ）
- ⑰公民館（ ）
- ⑱公園（ ）



税金の種類






消費税や所得税のほかに、
どんな税金があるの？

国に納める税金（国税）と、
県や市町村に納める税金（地方税）
があります。
その中身を見てみましょう。



(1) 国 税

国(税務署)に納める税金

所得 税	会社からもらう給料やボーナス、自分で商売をしてかせいだもうけ(所得)にかかる税金です。もうけが多ければ多いほど、税金も高額になります。	
法人 税	株式会社などの会社のもうけにかかる税金です。	
消費 税	買い物をしたり、お店で食事をしたりしたとき(サービスを受けたとき)にかかる税金です。税率は5%ですが、そのうち4%が国税分で、残り1%が地方税分となります。	
相続 税	亡くなった人から財産を受けついだときにかかる税金です。	
贈与 税	人から財産をもらったときにかかる税金です。	
酒 税	日本酒、ビールやウイスキーなどにかかる税金です。お酒の種類やアルコール度数によって税率が違います。	
たばこ税、たばこ特別税	たばこにかかる税金です。地方税でもかけられています。	
揮発油税、地方揮発油税	ガソリンにかかる税金です。	

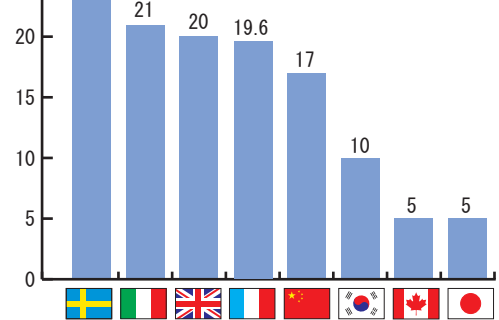
《 参考 》

世界の消費税（付加価値税）

世界の国々では、日本よりも前から消費税と同じような「付加価値税」という税がありました。

消費税（付加価値税）は世界の多くの国や地域でとり入れられています。

世界の消費税(付加価値税)の税率
(平成24年1月現在)



アメリカは州、郡、市により小売売上税が課せられています
(例: ニューヨーク市 8.875%)
日本は、消費税率5%のうち1%が地方消費税です。

(2) 地方税

県(県税事務所)に納める税金

県民税 けん みん 住んでいる県に納める税金で、もうけなどに応じてかかります。市町村民税と合わせて「住民税」といいます。

自動車税 じ どう しゃ 自動車を持っている人にかかる税金で、軽自動車やバイクは含みません。



地方消費税 ち ほう しょう ひ 消費税率5%のうち1%で、残りの4%は国税です。国税分と一緒に納めます。

ゴルフ場利用税 じょう り よう ゴルフ場を利用したときにかかる税金です。



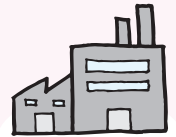
県たばこ税 けん たばこにかかる税金です。

軽油引取税 けい ゆ ひき とり 軽油にかかる税金です。

市町村(役所や役場)に納める税金

市町村民税 し ちょう さん じん 住んでいる市町村に納める税金で、もうけなどに応じてかかります。県民税と合わせて「住民税」といいます。

固定資産税 こ てい し ざん 土地、建物、工場、事業に使う機械などを持っている人にかかる税金です。



軽自動車税 けい じ どう しゃ 軽自動車やバイクを持っている人にかかる税金です。

入湯税 にゅう とう 温泉地の温泉に入浴したときにかかる税金です。

市町村たばこ税 し ちょう さん たばこにかかる税金です。

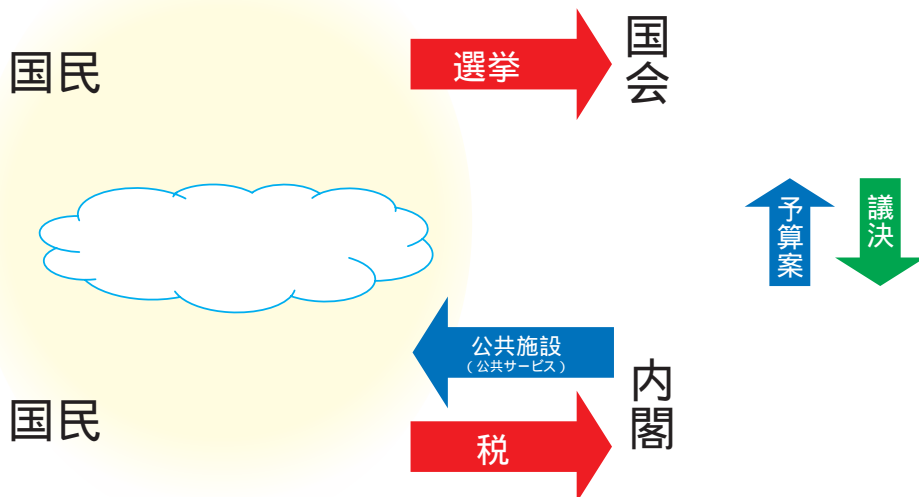
3 税金の使い道（予算）の決め方

税金の使い道は、だれがどうやって決めているの？

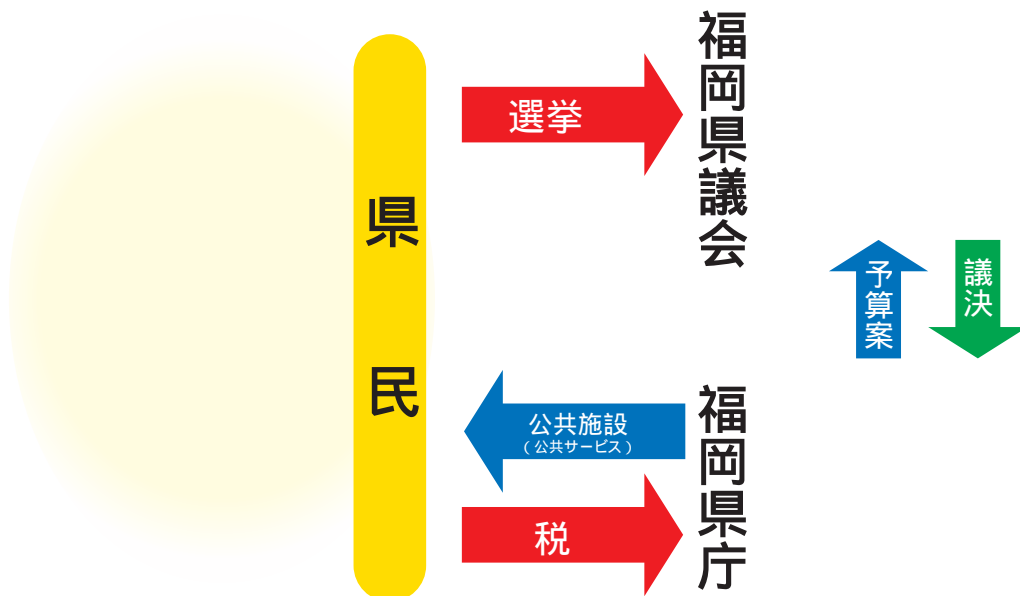


国は国民の暮らしを豊かにするために、国に入るお金をどう使うかを話し合いで決めています。

内閣が1年間に
入るお金と、国
の仕事に必要な
お金を計算し、
予算案をたてます。
そして、その予
算案について、
国民の代表であ
る議員が国会で
話し合い、予算
を決定します。



福岡県では、県民が選挙で選んだ代表（議員）が話し合い、予算を決定します。



みんなの願いをもとに
予算が決めるんだね。

国や県の個人が非営利の目的で、この法律に基づいて設立された法人の費用



▶教育や科学技術をさかんにするために

公立学校の児童・生徒
1人あたりの年間教育費の負担額
(平成21年度)



小学生

約848,000円



中学生

約979,000円



高校生

約913,000円

教室の施設の整備などに使われています。

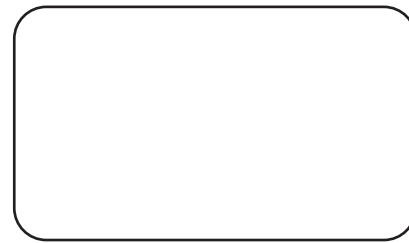
小学校

教科書



標準的な小学校をつくる場合、
土地代金を除いて**13億円**くらい
かかります。

小・中学校の
教科書を**無料**で
配付しています。

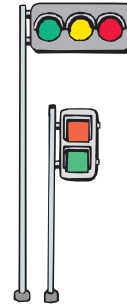


▶道路などの整備のために

道路や橋や信号を整備するなど、便利で快適な生活を支えています。

県民1人あたり
約27,000円

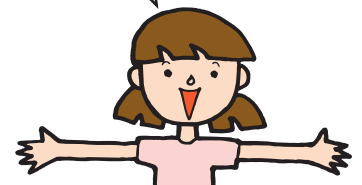
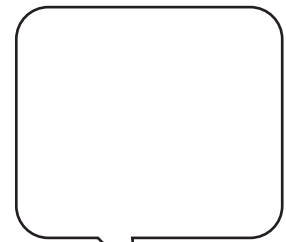
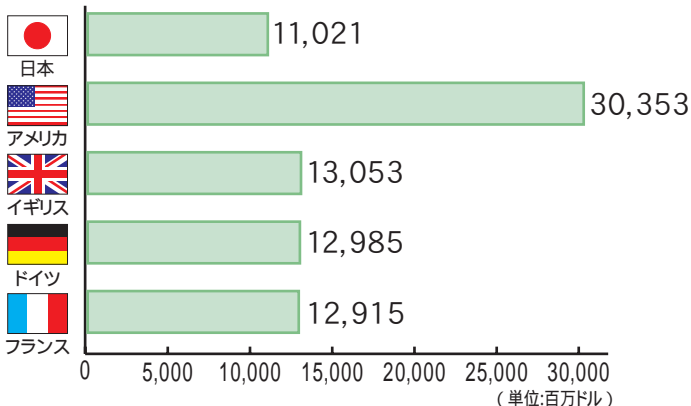
飯塚市片島の
立体交差道路 (県道)



信号機は1基あたり
80~130万円
くらいかかります。

▶その他…開発途上国の経済援助のために

主要国の政府開発援助の比較 (平成22年度実績)



写真提供: 国際協力機構 (JICA)

県民1人あたり

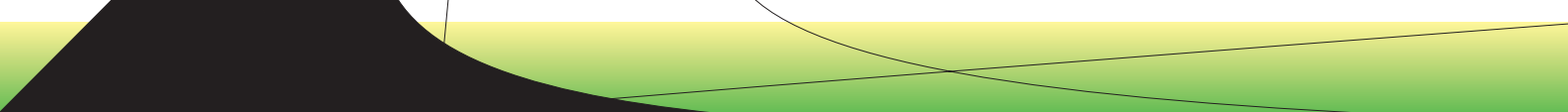
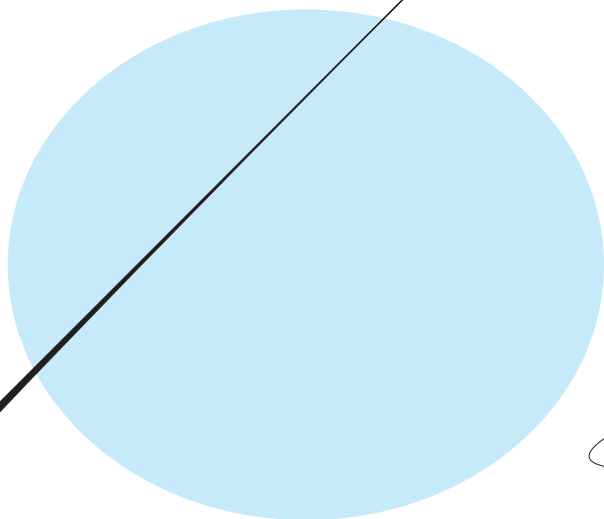
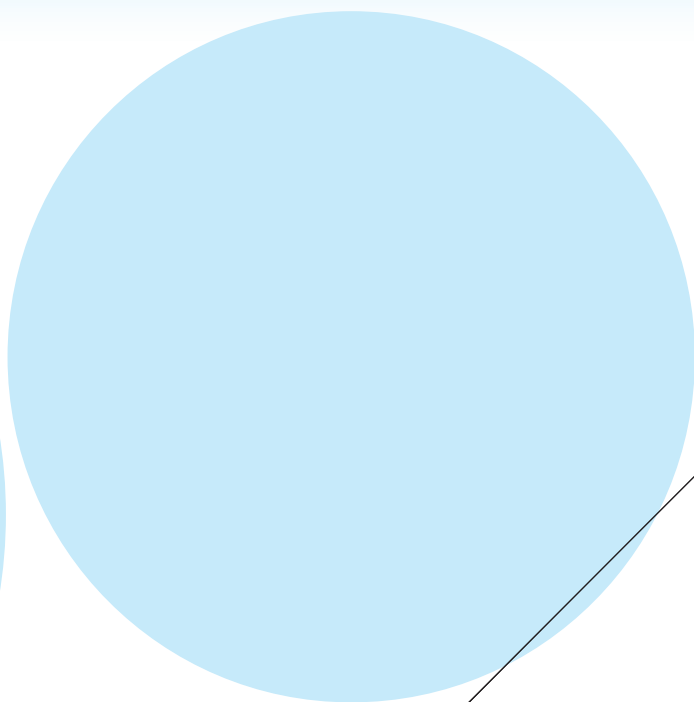
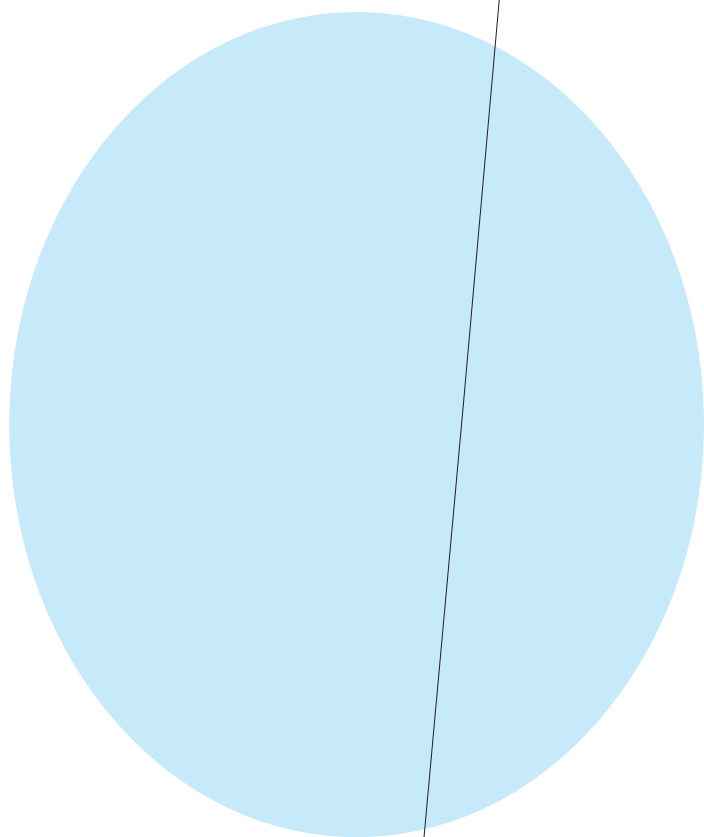
福岡県の災害

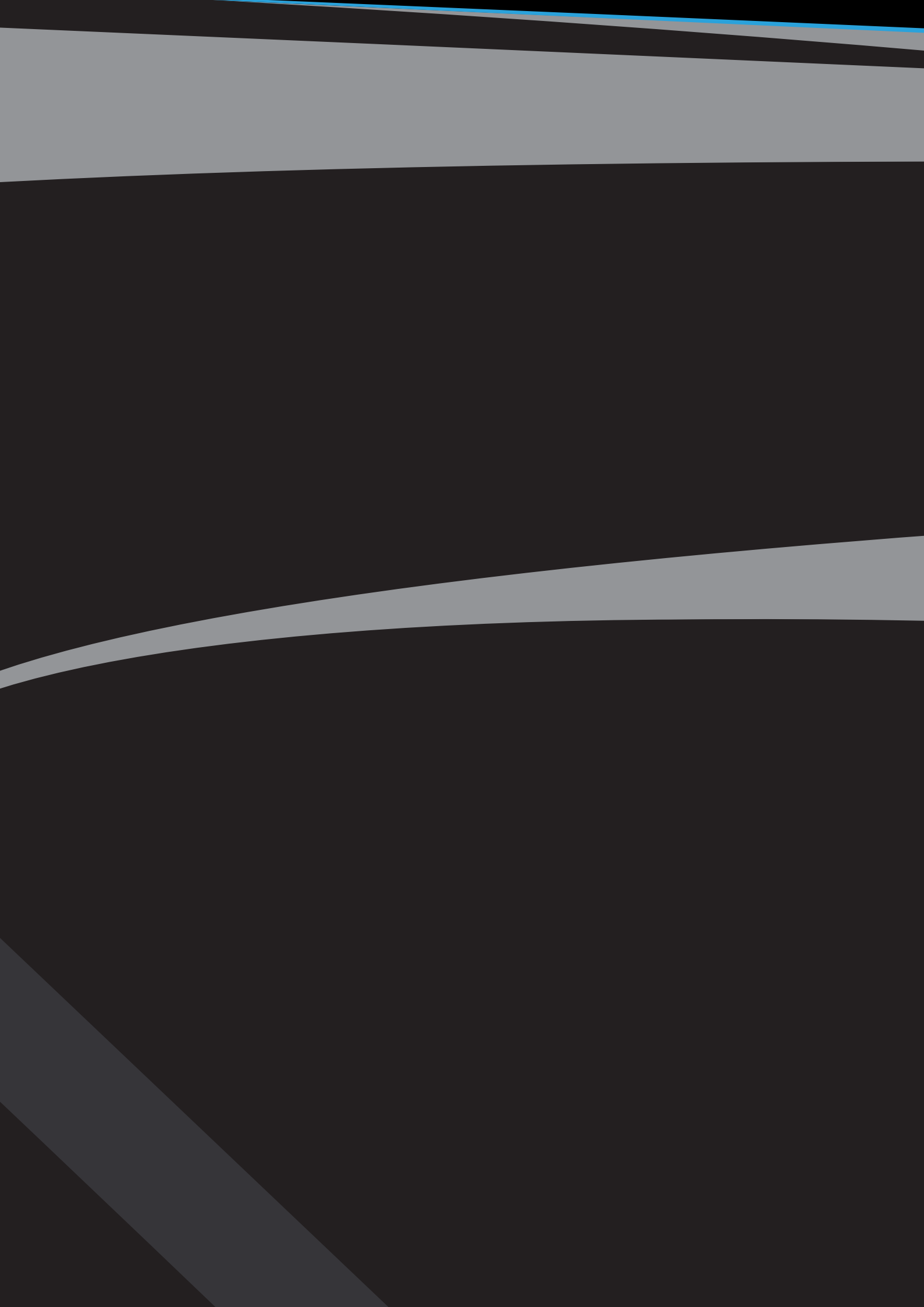
平成21年
ました



7

まとめ (身近なところで使われている税金)





9 インフォメーション

税金のことをくわしく 勉強してみよう。

インターネットで調べてみよう

国税庁 検索

福岡県 検索

「税金の学習コーナー」

「こども情報局」

ビデオで勉強してみよう

学習用ビデオの紹介

マリンとヤマト ～不思議な日曜日～

公園で不思議な妖精を助けた小学生の姉弟、マリンとヤマト。

「何でも願いを叶えよう！」

大地の妖精コッピとクッピの言葉に2人が考えたことは…？

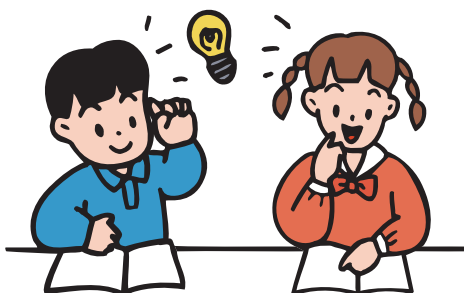
(上映時間/17分)

このビデオは、近くの税務署から無料で借りることができます。

	092-641-8131		092-473-8311
	092-661-1031		092-641-0201
	092-771-1151		092-735-6141
	092-843-6211		092-513-5573
	092-923-1400		093-592-3511
	093-321-5831		093-662-9310
	093-583-1331		0947-42-9302
	093-671-6531		0948-21-4902
	093-761-2536		0942-30-1012
	0930-23-0580		0944-41-5122
	0949-22-0880		0942-52-5131
	0947-44-0430		0930-23-2216
	0948-22-6710		
	0942-32-4461		
	0946-22-2720		
	0944-52-3245		
	0944-87-2125		
	0943-23-5191		
	092-411-0031		092-643-3062

租税教室のようす

税務署や県税事務所の人などが、税金についてわかりやすく教えてくれます。





税のシンボルマーク



福岡県章

福岡県租税教育推進協議会のシンボルマーク

◎編集に協力していただいた先生

◎編集・発行

●福岡県租税教育推進協議会

年 組 名前