

平成27年度版
(平成26年度実績)

業 務 概 要



福 岡 県

福岡・久留米・田川・大牟田・宗像・京築

児 童 相 談 所

平成27年度業務概要の発刊に寄せて

本県児童相談所の業務につきましては、日頃から格別の御理解と御協力をいただき、厚くお礼を申し上げます。

平成26年度における本県の児童相談所相談受付件数は9,235件と前年度に比べて542件、率にして6.2%の増加となりました。

相談種別で見てみますと、最も多い相談である養護相談は3,923件で前年度より134件増加しています。そのうち平成24年度初めて千件を超えた虐待相談については955件で前年度より53件、5.9%増加し、依然として900件台の高い水準となっています。また、障害相談については3,815件で前年度より288件の増加、育成相談は867件で102件の増加、非行相談は528件で36件の増加となっています。

全国の児童相談所における児童虐待の相談対応件数については、平成22年度に5万件、平成24年度に6万件、平成25年度には7万件を超えています。依然として児童虐待は後を絶たず、その相談内容も深刻な事例が数多く見られています。件数増加の背景には、警察をはじめとする関係機関の連携がさらに進んだこと、広報啓発の強化、住民意識の高まり等が考えられます。

平成27年7月1日より、厚生労働省は児童相談所全国共通ダイヤル189番（いち・はや・く）の運用を開始しています。これまで、児童相談所全国共通ダイヤルは10桁の番号（0570-064-000）でしたが、子どもや保護者からの虐待や子育てに悩んだ際のSOSをいち早くキャッチするため、覚えやすい3桁の番号化を行いました。これに伴い、今後ますます児童相談所の相談受付件数が増加していくことが予想されております。

児童相談所といたしましては、児童相談所の対応力強化を図るとともに、市町村をはじめ各関係機関・団体の方々の御協力・御理解をいただきながら、さらに連携を深め、児童福祉の向上に尽力して参りたいと考えております。

この業務概要は、福岡県が設置する児童相談所が、平成26年度に行った相談援助活動をまとめたものです。関係者の皆様の参考資料として、本県の児童福祉行政の推進に少しでもお役立ていただければ幸いです。

平成27年 9月

福岡県 福岡 児童相談所
久留米 児童相談所
田川 児童相談所
大牟田 児童相談所
宗像 児童相談所
京築 児童相談所

目 次

第1部 児童相談所の概要

1	児童相談所の設置及び目的	1
2	児童相談所の相談援助活動	1
3	福岡県内の児童相談所	1
4	児童相談所管轄区域図	2
5	児童相談所の業務	3
6	相談種別と内容	4
7	相談の流れ	5
8	児童相談所の職員構成	6

第2部 平成26年度の相談概要

1	児童相談の全体状況	7
2	養護相談	8
3	児童虐待相談	8
4	非行相談	12
5	障害相談	13
6	育成相談	14
7	一時保護・一時保護委託	14
8	児童福祉施設・里親	15
9	親子の絆再生事業	15
10	里親委託等推進事業	17

第3部 平成26年度統計資料

第1表	経路別・市郡別相談受付の状況	19
第2表	経路別相談受付の推移	20
第3表	経路別・相談種別受付の状況	21
第4表	相談種別・市郡別相談受付の状況	22
第5表	相談種別・年齢別相談受付の状況	23
第6表	相談種別受付件数の推移	24
第7表	相談種別対応件数の状況	25
第8表	市郡別対応件数の状況	26
第9表	対応件数の推移	27

第 10 表の 1	養護相談の理由別対応状況	2 8
第 10 表の 2	虐待相談受付(虐待内容別)状況	2 9
第 10 表の 3	虐待相談対応状況	2 9
第 10 表の 4	虐待相談対応(虐待内容別)状況	2 9
第 11 表	養護相談理由別対応件数の推移	3 0
第 12 表の 1	触法行為等相談の取扱状況(行為別・通告別)	3 1
第 12 表の 2	ぐ犯行為等相談の取扱状況(行為別・通告別)	3 1
第 13 表の 1	触法行為等相談の対応別の状況	3 2
第 13 表の 2	ぐ犯行為等相談の対応別の状況	3 2
第 14 表の 1	一時保護の状況	3 3
第 14 表の 2	一時保護(児童相談所内保護)の一日平均保護人員及び 一人平均保護日数	3 3
第 14 表の 3	一時保護の年齢別の状況	3 4
第 15 表の 1	一時保護所の状況	3 5
第 15 表の 2	一時保護所の年齢別の状況	3 5
第 16 表	一時保護児童の推移	3 6
第 17 表	児童福祉施設措置状況	3 7
第 18 表	里親・ファミリーホーム委託児童及び里親・ファミリー ホームの状況	3 7
第 19 表	調査・判定・心理療法・カウンセリング等状況	3 8

参考資料

1	平成 2 6 年度の主な事業について	3 9
2	平成 2 6 年度政令指定都市統計資料	
別表 1	経路別相談受付	4 4
別表 2	相談種別受付	4 4
別表 3	相談対応状況	4 5
別表 4	養護相談対応件数の理由別状況	4 5
別表 5	一時保護児童の相談別状況	4 5
3	児童福祉施設一覧	4 6 ~ 4 9
	(児童福祉法第 7 条に示される児童福祉施設のうち、助産施設、保育所、 児童厚生施設については、掲載していません。)	

第1部 児童相談所の概要

1 児童相談所の設置および目的

児童相談所は、「児童福祉法」に基づき、都道府県、指定都市及び児童相談所設置市が“すべての児童が心身ともに健やかに生まれ育成されるよう、また、児童がその持てる力を最大限に発揮して成長できるよう、児童およびその家族等を援助すること”を目的に設置している相談援助機関です。

また、児童相談所は、都道府県及び指定都市等における児童福祉を推進するための第一線の行政機関でもあります。

2 児童相談所の相談援助活動

児童相談所は、児童の福祉に関する様々な相談に適切に応じるため、「児童福祉法」や「児童虐待の防止等に関する法律」等の諸法令の規定に基づいて相談援助活動にあたることとなります。

そこで、相談援助活動を行うにあたっては、児童の置かれている状況等を的確に把握し、それぞれの児童やその家庭にとって最も効果的な処遇を行う必要があるため、市町村、福祉事務所をはじめ、学校、警察、家庭裁判所、あるいは医療機関や児童福祉施設など、児童の福祉に関係するあらゆる機関や団体と密接に連携し、その支援や協力を得て相談援助活動にあたっています。

3 福岡県内の児童相談所

福岡県では地理的な条件や利用者の利便性や特殊な事情等を踏まえ、児童相談所を4カ所（別に2支所）設置していましたが、児童虐待などの相談に迅速に対応するため、平成21年5月より2支所を児童相談所に再編し、6カ所体制としています。

県内では他に指定都市の北九州市、福岡市が1カ所ずつ設置しています。

福岡県内の児童相談所の設置状況は、別図の通りです。

※ 相談を受ける「児童」について

児童相談所が相談を受ける「児童」とは、0歳から18歳未満の者をいい、一般的に使用される「児童」より幅が広く、乳児や幼児、中学生や18歳未満の少年まで含まれています。

また、児童相談所では、相談の対象を「児童」だけに限定せずに、妊娠中の親からや、18歳を過ぎた障害者等からも、必要に応じて相談を受けることになっています。



5 児童相談所の業務

(1) 相談の受付

児童の福祉に関するあらゆる問題について、家庭やその他からの相談を受け付けるほか、地域住民や関係機関からの通告、市町村、福祉事務所や家庭裁判所から児童の送致を受け、援助活動を展開します。相談は、しつけや性格・行動及び不登校等の育成相談、窃盗やシンナー吸引などの非行相談、知的障害や言語発達障害、肢体不自由などの障害相談、家庭での養育困難や、近年増加している虐待などの養護相談等多岐にわたり、児童の福祉に関する様々な相談を受け付けます。

また、相談は直接来所によるもののほか、書面や電話等でも受け付けます。

(2) 各種調査

児童及びその家庭に関し、必要に応じて発達状況や生育歴、性格、行動、地域状況や生活歴などを調査し、援助に必要な情報収集を行います。

(3) 各種診断

児童福祉司による社会診断、児童心理司による心理診断、精神科・小児科の医師による医学診断など専門的な角度から総合的に調査診断を行います。

(4) 一時保護

必要に応じて、適切かつ具体的な援助指針を定めるために、児童の一時保護による十分な行動観察や生活指導等を行います。また、保護者の病気等による入院や家出（失踪）などで他に児童を養育する者がいない場合や、虐待により児童を家庭から一時的に引き離す必要がある場合に、児童を緊急に保護します。

(5) 総合診断（判定）

社会診断、心理診断、医学診断、行動診断等を行った後、所長及び各部門の職員の協議により総合診断（判定）を行い、問題解決のための援助指針を作成します。

(6) 援助

児童、保護者及び関係者に対して援助方針に基づいて指導し、必要な援助を行います。援助の内容としては、訓戒・誓約、児童福祉司や児童委員による在宅指導、児童養護施設及びその他の施設への入所、里親への委託、家庭裁判所送致、家庭裁判所への家事審判の申し立てなどがあります。

(7) 広報啓発等

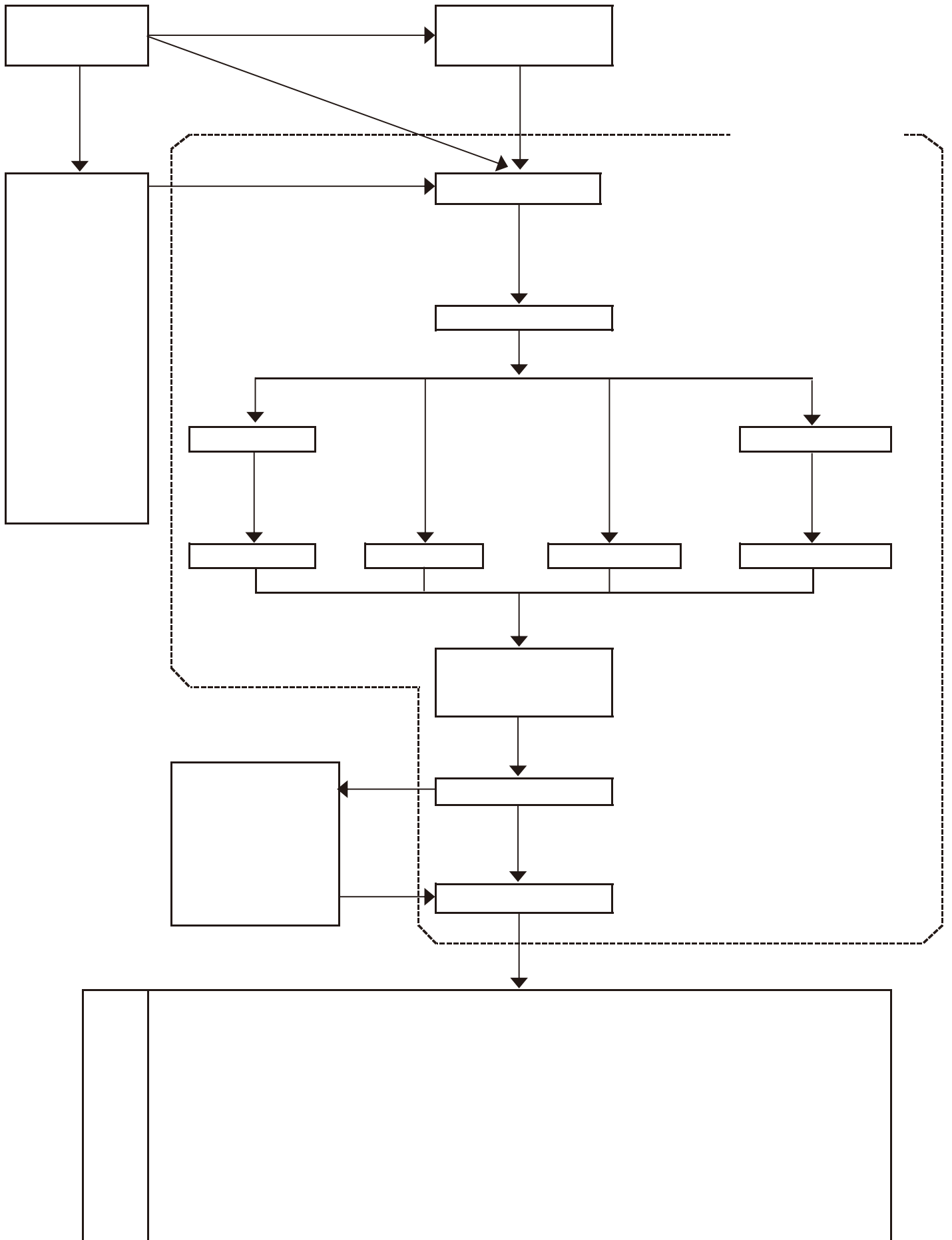
研修会・講演会や広報紙等により、児童虐待防止及び早期発見のための啓発活動を行ったり、児童虐待防止地域連絡会議を開催し、地域における児童虐待の未然防止、早期発見、早期対応等に努めています。また、児童相談所における統計資料や情報を提供しています。

(8) 市町村支援

児童家庭相談の窓口となっている市町村との連携を図るとともに、市町村職員の研修実施、要保護児童対策地域協議会への参加、講師派遣、情報提供など、市町村に対し必要な支援を行っています。

6 相談種別と内容

7 相談の流れ



8 児童相談所の職員構成（平成27年5月1日現在）

		1	1	1	1	1	1	6	
		1						1	
						1		1	
		2	2	2	2	2		10	
		1		1				2	
		4	3	3	2	2	1	15	
		11	11	10	5	7	4	48	
	()	3	2	2	1	1	1	10	
		1	1	1	1			4	
		1	1	1				3	
		1						1	
		4	5	4	3	4	3	23	
		1	1	1	1			4	
		5	5	5	5			20	
		1	1	1	1			4	
		3	1	1	1	1		7	
		1						1	
		1	1	1	1			4	
		1	1	1	1			4	
		1	1	1				3	
		1	1	1	1			4	
		1	1	1	1			4	
		1	1	1	1			4	
					1	1	1	3	
		1	1	1	1			4	
		1	1	1	1			4	
			37	33	32	22	17	11	152
			12	9	9	9	2	1	42
		5 7	7 4	4 8	3	5 6	2 5	26 30	
		1	1	1			2		
		723,382	674,900	373,358	223,210	423,287	185,678	2,603,815	
		137,011	111,795	57,641	32,441	69,996	30,014	438,898	

27 5
27 5 1

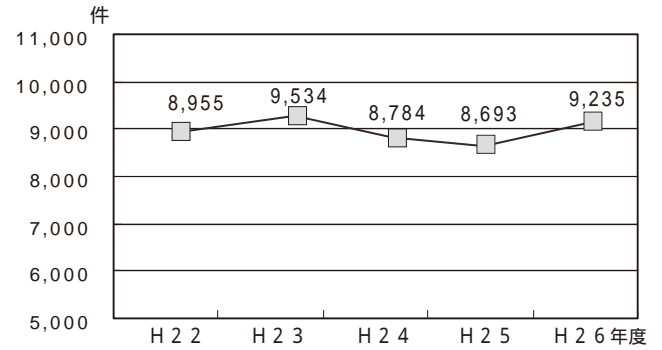
第2部 平成26年度の相談概要

1 児童相談の全体状況

過去5年間の相談受付件数の推移は右図のとおりである。

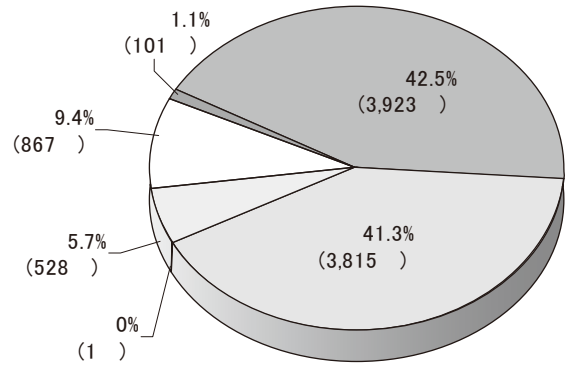
相談受付件数は、平成24年度の児童福祉法の改正施行に伴う障害相談の減少により大きく減少し、平成25年度もわずかに減少していたが、平成26年度は前年度に比べ542件増の9,235件となっている。（前年度比6.2%増）

相談受付件数の推移



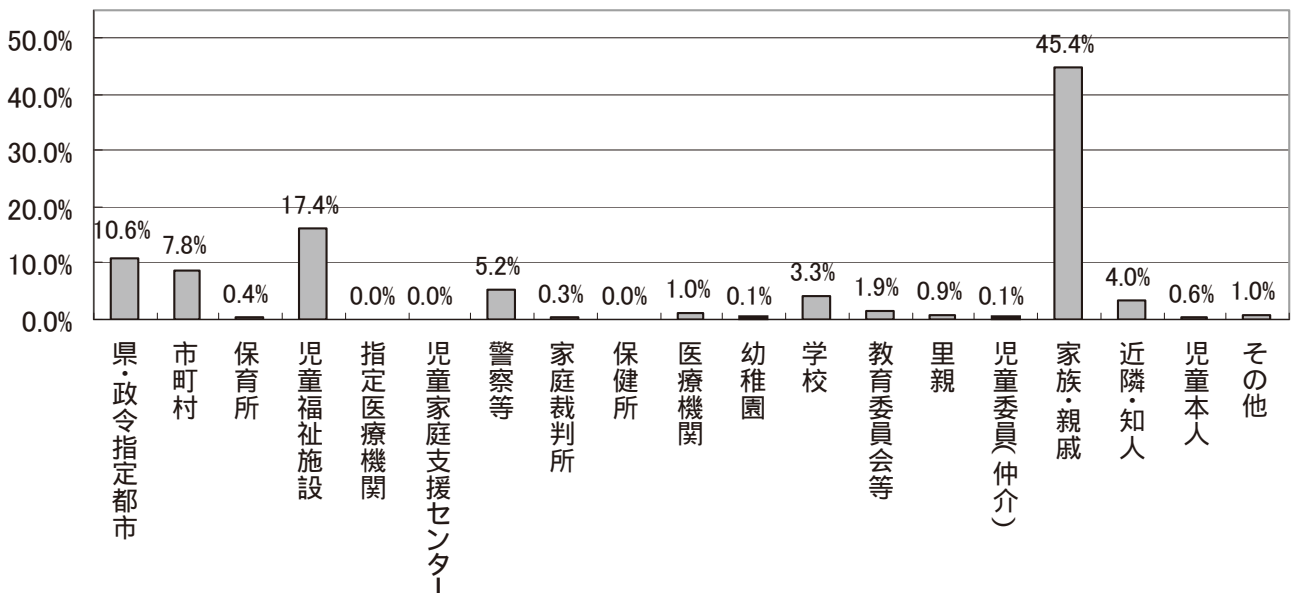
相談種別割合

相談種類別にみると、児童虐待を含む養護相談が3,923件（42.5%）、次に障害相談が3,815件（41.3%）で、この2つで全体の8割を占めている。以下、性格行動や不登校、しつけなどの育成相談867件（9.4%）、非行相談528件（5.7%）と続いている。



また、相談に至る経路別受付では、家族・親族からの相談が45.4%と最も多く、次いで児童福祉施設等が17.4%、県・政令指定都市が10.6%、市町村が7.8%となっている。

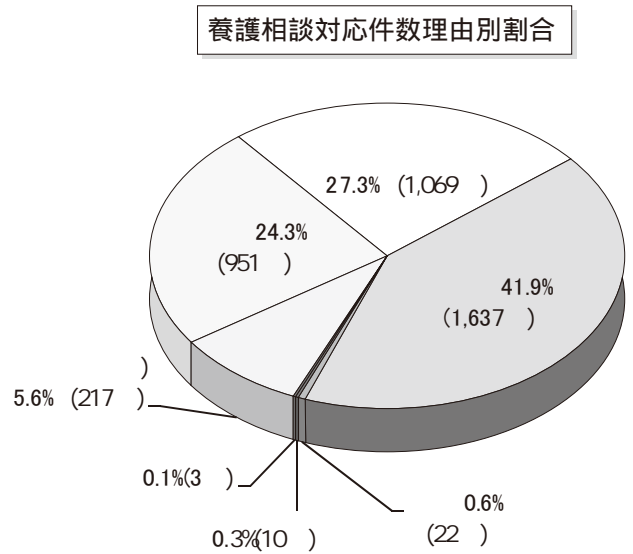
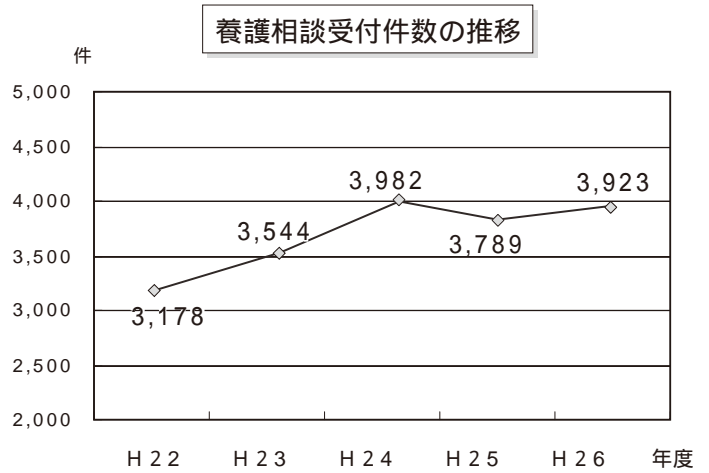
相談受付件数経路別割合



2 養護相談

過去5年間の相談受付件数の推移は右図のとおりである。平成24年度までは増加傾向にあったが、平成25年度は減少。平成26年度の受付件数は3,923件で、前年度比3.5%増となり、再度増加に転じている。

養護相談対応件数3,909件を理由別割合でみたものが右下図である。その他が最も多く1,637件(41.9%)、次いで家族環境が1,069件(27.3%)、虐待951件(24.3%)、保護者の傷病217件(5.6%)などとなっている。

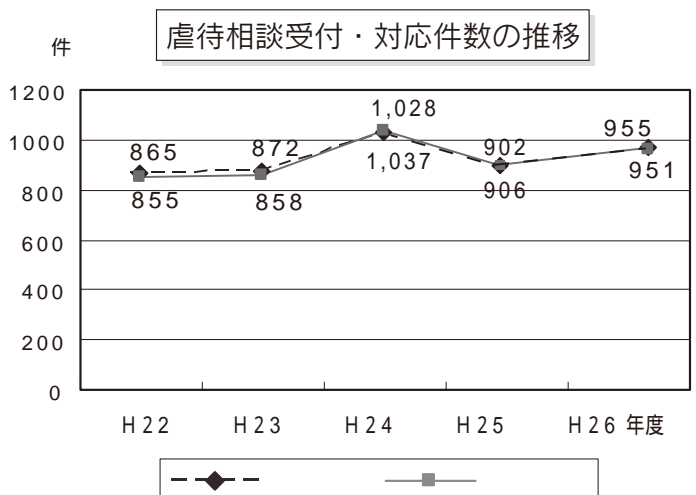


3 児童虐待相談

(1) 虐待相談の状況

平成26年度の虐待相談の受付件数は955件、対応件数は951件であった。前年度に比べ、受付件数は53件増加(5.9%増)、対応件数は45件増加(5.0%増)している。虐待相談の受付件数は平成16年度以降、800件台で推移し、平成24年度初めて千件を超えたものの、平成25年度以降は900件台を推移している。

相談に至る受付経路は市町村(役場、福祉事務所、保健センター等)が222件(23.2%)で最も多く、以下、近隣・知人171件(17.9%)、警察148件(15.5%)、学校127件(13.3%)、家族・親戚119件(12.5%)、と続いている。



学
| (
体
3
較

「福祉法第28条による措置」請求件数は4件、承認件数は5件であった。

法的対応件数

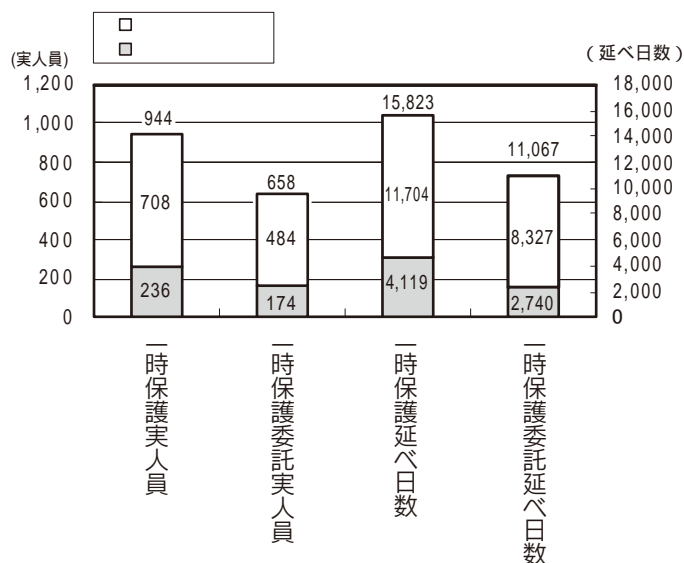
28	1	1	2	4	5
				0	0
				0	0

	122
	5
	0
	6

被虐待児の一時保護実人員は236人で前年度より33人増加し、延べ日数は4,119日で359日減少した。又、乳児院、児童養護施設等に一時保護委託した実人員は174人で前年度より55人増加、延べ日数は2,740日で123日減少している。

被虐待児の1人当たりの一時保護平均日数（延べ日数÷実人員）は17.5日、一時保護委託平均日数は15.7日である。被虐待児以外の1人当たりの一時保護平均日数は16.5日、一時保護委託平均日数は17.2日である。昨年度まで、被虐待児の保護日数が被虐待児以外の保護日数よりも長期化する傾向がみられていたが、平成26年度においてはあまり差がみられなかった。

一時保護・一時保護委託人員



児童相談所別虐待種類別受付件数

(2) 各児童相談所の特徴

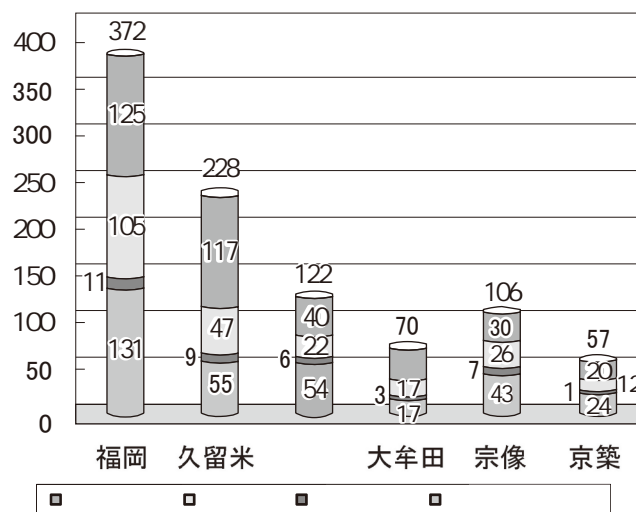
【福岡】

平成26年度の相談受付件数は2,169件で、このうち養護相談は950件（43.8%）、うち虐待相談は372件であった。虐待相談は相談受付件数のうち17.2%、養護相談では39.2%を占めていた。前年度の虐待相談件数257件に比べ115件増加（44.7%増）している。

虐待相談受付件数を虐待種類別にみると、身体的虐待131件（35.2%）、保護の怠慢・拒否（ネグレクト）125件（33.6%）、心理的虐待105件（28.2%）、性的虐待11件（3%）の順となっている。

前年度と比較すると、保護の怠慢・拒否（ネグレクト）及び心理的虐待、性的虐待の割合が増加し、身体的虐待の割合が減っている。

虐待相談を相談経路別でみると、近隣・知人からの相談（通告）が83件（22.3%）で最も多



く、以下、市町村からの相談が81件（21.8%）、警察等59件（15.9%）、家族・親戚59件（15.9%）、学校29件（7.8%）となっている。

【久留米】

平成26年度の相談受付件数は2,312件で、このうち養護相談は1,081件（46.8%）、うち虐待相談は228件（21.1%）であった。昨年度の虐待相談件数188件と比べると40件増加（21.3%増）している。虐待相談受付件数を虐待種類別にみると、他の保護の怠慢・拒否（ネグレクト）117件（51.3%）、身体的虐待55件（24.1%）、心理的虐待47件（20.6%）、性的虐待9件（3.9%）の順になっている。

今年度の傾向として、他の保護の怠慢・拒否（ネグレクト）及び心理的虐待の相談受付件数が増加し、身体的虐待の相談受付件数が減少している。

また、虐待相談を相談経路別にみると、市町村からの相談（通告）は59件（25.9%）、警察等からは49件（21.5%）、学校等からは34件（14.9%）、近隣・知人からは30件（13.2%）である。昨年度と比較すると、警察等からの相談（通告）が大幅に増加しており、ほぼ倍の数となっている。

【田川】

平成26年度の相談受付件数は1,665件で、このうち養護相談は722件（43.4%）と半数近くの割合を占めている。また、虐待相談は122件で、相談受付件数に占める割合は7.3%である。

虐待相談受付件数を虐待種類別にみると、多い順に、身体的虐待が54件（44.3%）、保護の怠慢・拒否（ネグレクト）が40件（32.8%）、心理的虐待が22件（18.1%）、性的虐待が6件（5%）となっている。

全体の相談受付件数は前年度の1,826件から161件減少した（前年度比8.8%減）。虐待相談の受付件数は40件減少しており、その主な要因は身体的虐待（28件）及びネグレクト（12件）である。

虐待相談を相談経路別にみると、多い順に、学校からの通告が31件（32.2%）警察と近隣・知人がともに18件（18.8%）、市町村が15件（15.6%）、家族・親戚が14件（14.6%）である。

前年度と比較すると、市町村（27件減）、警察（17件減）、家族（8件減）からの通告が減少し、学校（5件増）、近隣（1件増）からの通告が増加している。

【大牟田】

平成26年度の相談受付件数は1,017件で、このうち養護相談は420件（41.3%）、うち虐待相談は70件（6.9%）となっており、前年度の虐待受付件数の97件から27件減となっている。

虐待相談受付件数を虐待種類別に見ると、多い順に保護の怠慢・拒否（ネグレクト）が33件（47.1%）（前年度50件、51.5%）、身体的虐待17件（24.3%）（前年度31件、32%）、心理的虐待17件（24.3%）（前年度12件、12.4%）、性的虐待が3件（4.3%）（前年度4件、4.1%）となっている。

また相談経路別でみると、多い順に「市町村」が19件（27.1%）、「学校」18件（25.7%）、「家族・親戚」が8件（11.4%）、「近隣・知人」が7件（10.0%）となっている。

前年度と比較すると、全般的に減少しているが、特に「近隣・知人」、「警察」からの通告が15件、10件と半減以下になっており、「市町村」からの通告も9件と減少している。

【宗 像】

平成26年度の相談受付件数は1,276件で、このうち養護相談は414件(32.4%)で、うち虐待相談が106件(25.6%)で、その他養護が308件(74.4%)となっている。前年度の虐待相談件数129件に比べ、23件減少(17.8%減)している。

虐待相談受付件数を虐待種類別にみると、身体的虐待が43件(40.6%)、保護の怠慢・拒否が30件(28.3%)、心理的虐待が26件(24.5%)、性的虐待が7件(6.6%)となっており、前年度に比べ、保護の怠慢・拒否や心理的虐待の割合が増加し、身体的虐待、性的虐待の割合が減少している。

虐待相談を経路別にみると、市町村からの相談が33件(31.1%)と最も多く、次いで、近隣・知人からの相談19件(17.9%)、児童相談所からの相談13件(12.3%)、警察等、学校からの相談がそれぞれ10件(9.4%)となっている。

また、一時保護(所内保護)の実人員については、145人となっており、前年度の実人員122人に比べ、23人増加(18.9%増)しており、過去5年のうち最大である。

【京 築】

平成26年度の相談受付件数は796件で、このうち養護相談は336件(42.2%)であった。さらに虐待相談は57件であり、養護相談の16.9%、全相談受付件数の7.1%を占める。虐待相談受付件数を虐待種類別に見ると、身体的虐待は24件(42.1%)、保護の怠慢・拒否(ネグレクト)が20件(35.1%)、心理的虐待は12件(21.1%)、性的虐待は1件(1.7%)となっている。

前年度の虐待相談件数は69件であり、12件(17.3%)の減少となっている。虐待種類別では、身体的虐待が4件(前年度28件)、保護の怠慢・拒否が2件(22件)、心理的虐待が7件(19件)の減少となり、特に心理的虐待が大きく減少している。反対に性的虐待に関しては、前年度は受理しなかったが今年度は1件受理している。

また、虐待相談の相談経路別に見ると、多い順に市町村からが15件(26.3%)、近隣・知人からが14件(24.6%)、学校が11件(19.3%)、警察等が8件(14.0%)と続き、そして保育所、教育委員会等、医療機関、家族・親戚からも相談を受けている。市町村や学校等公的機関の相談が多い一方、近隣住民や知人からの相談も同様に多く、児童虐待に対する地域の意識の高さが表れている。

4 非行相談

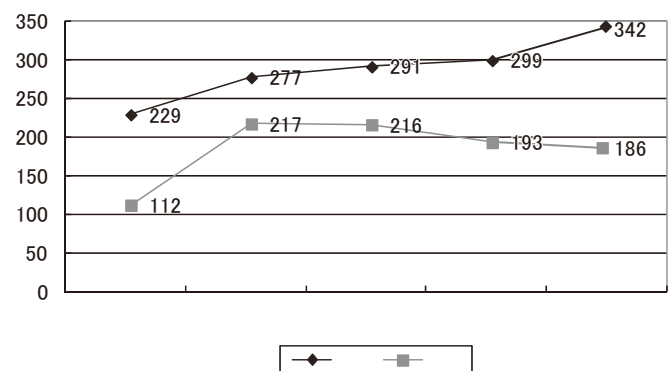
過去5年間の相談受付件数の推移は右の図のとおりである。

ぐ犯行為等相談は342件で、前年度の299件から43件増加(14.4%増)し、触法行為等相談は186件で、前年度の193件から7件減少(3.6%減)した。

経路別に見ると、ぐ犯行為等相談では家族・親戚93件(27.2%)、警察等87件(25.4%)、児童福祉施設76件(22.2%)、

学校43件(12.6%)と続いている。触法行為等相談では警察等からの通告が144件(77.4%)、以下、家庭裁判所13件(7.0%)、児童福祉施設13件(7.0%)、家族・親戚8件

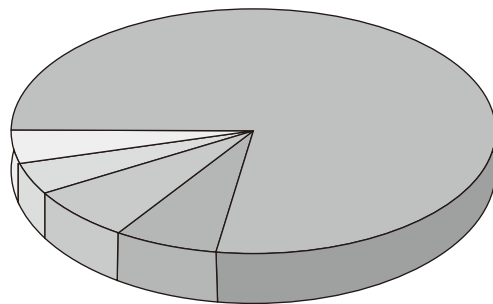
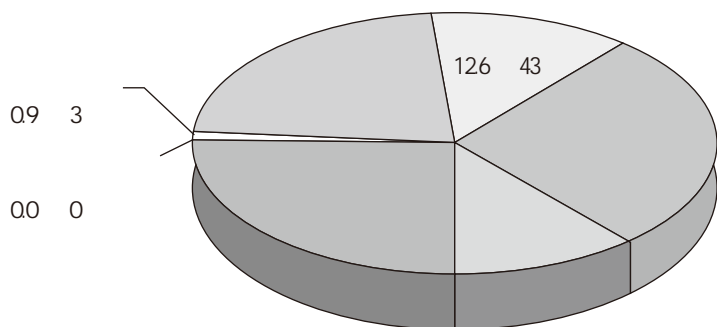
非行相談受付件数の推移



(4.3%)と続いている。

ぐ犯行為等相談を行為別にみると、家出が152件(44.4%)で最も多く、以下、夜間徘徊32件(9.4%)、性的問題29件(8.5%)、金品持出18件(5.3%)と続いている。

触法行為等相談を行為別にみると、窃盗が101件(54.3%)、粗暴犯(暴行、傷害、脅迫、恐喝等)が40件(21.5%)、凶悪犯(強盗、放火、強姦等)が2件(1.1%)となっている。



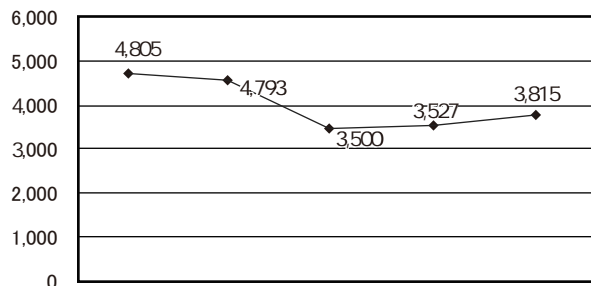
5 障害相談

障害相談の受付件数は、3,815件で前年度に比べて288件、8.2%増加した。

平成24年度は児童福祉法が改正施行され、市町村が障害児施設の通所サービスの実施主体となり、受給者証の交付手続き等の相談が大幅に減ったことから、受付件数が大幅に減少したが、平成25年度以降はわずかに増加している。

相談受付件数全体に占める障害相談の割合は平成21年度以降半数を占めていたが、平成24年度から約4割となっている。

障害相談を障害種類別にみると、知的障害相談が3,557件(93.2%)で例年どおり最も多く、9割を占めていた。続いて重症心身障害相談109件(2.9%)、言語発達障害相談47件(1.2%)、発達障害相談38件(1.0%)等となっている。

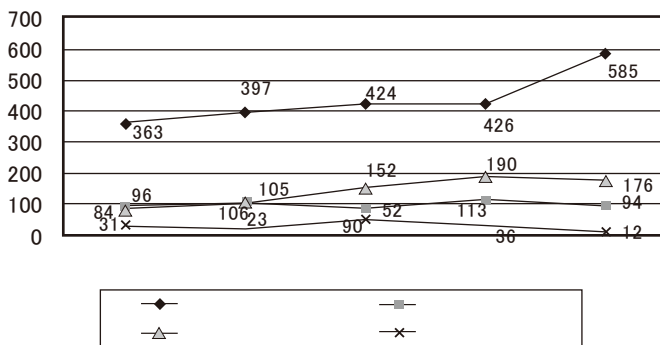


障害相談障害別割合

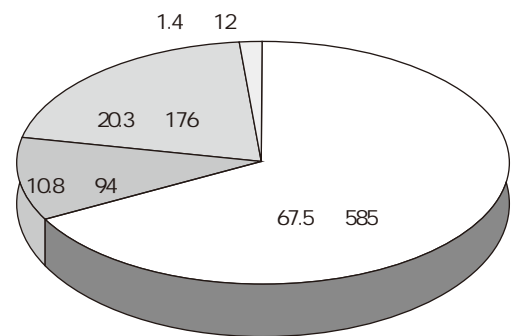
6 育成相談

育成相談受付件数は867件で、前年度に比べて102件、13.3%増加した。育成相談の内容をみると、性格行動相談585件(67.5%)、適性相談176件(20.3%)、不登校相談94件(10.8%)、しつけ相談12件(1.4%)となっている。前年度と比較すると、性格行動のみ増加(159件、37.3%増)している。

育成相談受付件数の推移



育成相談種類別割合



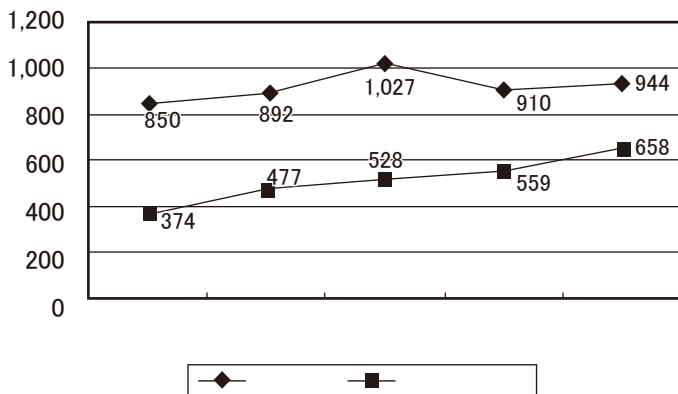
7 一時保護・一時保護委託

一時保護及び一時保護委託の実人員の推移は下図のとおりである。

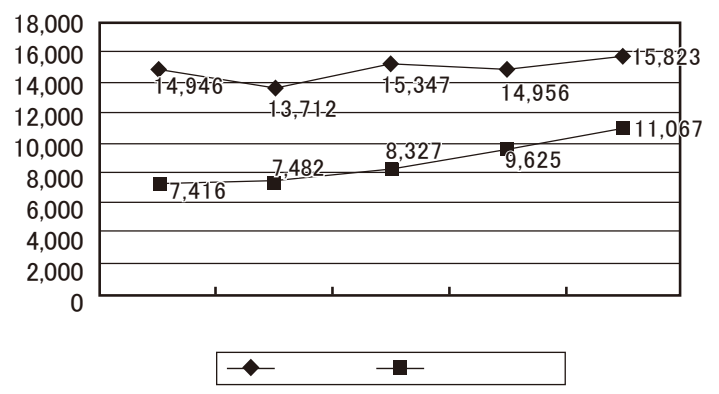
一時保護実人員は944人で前年度に比べて34人増加(3.7%増)、一時保護委託実人員は658人で99人増加(17.7%増)している。

1人あたりの平均保護日数は、一時保護が前年度より0.4日伸びて16.8日、一時保護委託が0.4日減って16.8日となっている。

一時保護・一時保護委託実人員の推移



一時保護・一時保護委託延べ日数

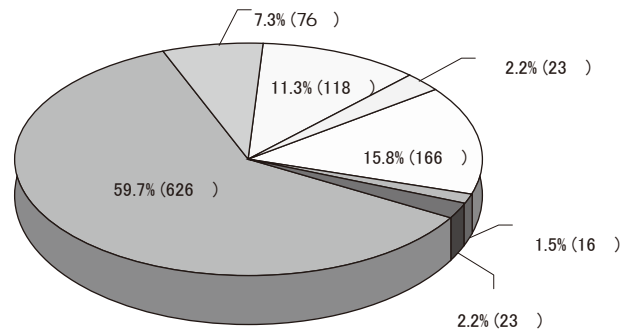


8 児童福祉施設・里親

児童福祉施設に対して平成27年3月1日現在1,048人を入所措置しており、前年度の1,035人から13人増加(1.3%増)した。

措置施設等の種類別内訳は右図のとおりである。児童養護施設626人(59.7%)、障害児入所施設166人(15.8%)、里親118人(11.3%)、乳児院76人(7.3%)、児童自立支援施設23人(2.2%)、情緒障害児短期治療施設16人(1.5%)となっている。

児童福祉施設等措置状況



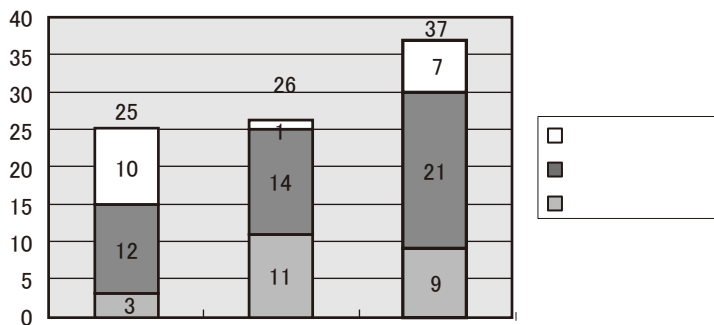
9 親子の絆再生事業

福岡児童相談所では、平成20年度から専任スタッフ(児童福祉司・児童心理司)による「家族再統合支援事業」を実施し、家庭復帰や親子の関係改善を目的に、3年間のモデル事業に取り組んだ。

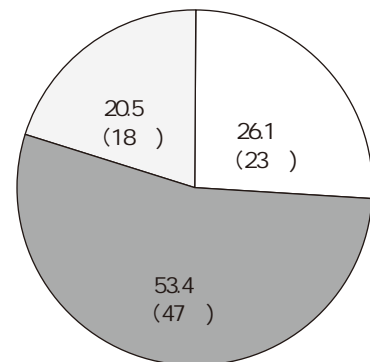
平成23年度から、福岡・久留米・田川の3児童相談所にて「親子の絆再生事業」を開始し、施設からの家庭復帰・親子関係や生活の改善を目標に、児童福祉司・児童心理司による支援を行っている。

平成26年度の支援対象ケースは、3児相全体で88ケースである。これとは別に、福岡7ケース、久留米4ケース、田川8ケースで家庭復帰後のフォローを行っているが、評価対象としていない。支援により家庭復帰したのは23ケース(26.1%)、親子関係や生活の改善が見られたのは47ケース(53.4%)で、全体の約8割に良い変化が出ている。変化なしには、支援開始からの期間が短く、支援者との関係性が十分に出来ていないケースも含まれる。

支援対象ケース全体概要



三児相概要



保護者・児童面接などの直接支援は、面接や各種申請

支援などの保護者支援が649回(46.7%)で、全体(1,391回)のほぼ半数を占めている。面接やライフストーリーワーク等の児童支援は467回(33.6%)、親子交流プログラム等の親子支援は216回(15.5%)で、児童にも積極的に働きかけをしている。親族のみの面接は59回(4.2%)と少ないながらも家族の支援者としての親族面接を丁寧に行っている。

直接支援（保護者・児童面接等）

		143		158		146		447	
		11		25		0		36	
		9	235	7	229	3	185	19	649
		4		13		29		46	
		68		26		7		101	
		111		157		71		339	
		64	175	48	205	16	87	128	467
		63		47		66		176	
		16	79	24	71	0	66	40	216
		21	21	38	38	0	0	59	59
		510		543		338		1391	

所内や他機関とのケースカンファレンス等の間接支援の回数は、施設職員とのカンファレンスやアセスメントが3児相全体で433回（56.0%）となっており、支援方針について施設にも常時確認を行う等緊密に連携を図っている。地域の学校・市町や医療機関等とのカンファレンスは101回（13.1%）で在宅での見守り体制を整え、家庭復帰後も連携して支援を行っている。

間接支援

		19		4		9		32	
		16	67	2	62	0	110	18	239
		32		56		101		189	
		6	99	5	242	2	92	13	433
		93		237		90		420	
		21	99	65	65	15	15	101	101
		187		369		217		773	

支援の実施場所は、施設訪問（445回：39.9%）での面接・カンファレンスが最も多く、次いで家庭訪問（325回：29.1%）での面接、児童相談所での面接等（178回：15.9%）、関係機関訪問の順となっている。

実施場所

	64	49	65	178
	78	102	145	325
	100	148	197	445
	42	63	63	168
	284	362	470	1,116

その他の活動実績として、施設入所児童のスクリーニングで状況を確認し、事業の対象者の選定を行っている他、施設でのケース連絡会出席やスーパーバイザーとの会議、研修参加を行っている。

	246	295	188
	14	8	5
	12	11	10
	EMDR Weekend	STEP	
	STEP	STEP	

10 里親委託等推進事業

本県では、平成24年度から福岡・久留米・田川の3児童相談所に専任の里親担当児童福祉司を配置するとともに、大牟田・宗像・京築の3児相に里親委託等推進員（非常勤）を配置し、児童相談所による里親等支援を充実させ、里親等委託率の向上や里親等の資質向上の取り組み、養育中の里親等に対する支援を通じて子どもの健全な育成を図ることを目標に「里親委託等推進事業」を開始している。

里親委託等推進事業では新しく、里親に関心のある地域住民を対象とした小規模な里親説明会等や児童養育への理解を深めるための里親施設実習、受託経験のない里親に養育体験をしてもらう里親養育体験事業を開始し、また、里親委託後の定期的な訪問支援の拡充を行っている。

里親担当児童福祉司の業務内容としては、里親説明会、里親に関する様々な研修の企画・運営、里親施設実習及び養育体験事業の実施、里親委託等に向けたマッチング、里親委託等後の月1回程度の定期的な訪問、養育中の里親等からの相談対応等であり、きめ細かな里親等支援を行っている。

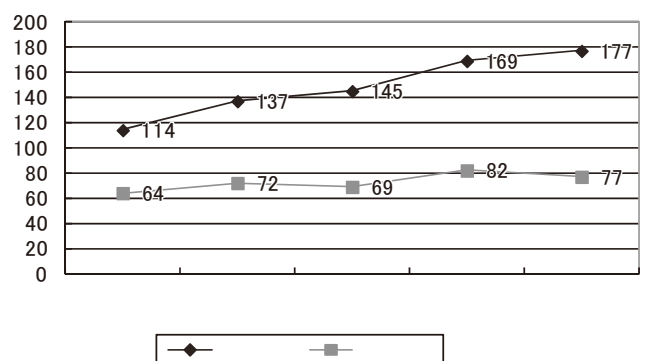
里親委託等推進員（非常勤）は、定められた勤務日数の中ではあるが、訪問活動等により委託検討中の里親等との連絡・調整をしたり、里親等委託児童や養育中の里親等の相談に応じ、適切な養育の確保及び里親委託等の推進に取り組んでいる。また、里親支援機関である児童家庭支援センター及び乳児院や児童養護施設において配置される里親支援専門相談員も里親宅等への訪問や地域での啓発等の諸活動に参加している。

平成26年度の新規里親登録数は22組（登録取消は14組）で平成26年度末時点での登録里親数は177組となった。そのうち、77組の里親に児童を委託している（受託率43.5%）。

児童福祉法が改正され、養育里親に更新制が導入されたことに伴い平成21年度末に登録里親数が大幅に減少したが、平成22年度から増加傾向に転じている。

また、平成26年度末現在で里親委託している児童は132人で、前年度より1人減少（0.8%減）している。

登録里親・委託里親数の推移



里親説明会

	H26.10.17		8		H27.2.15		* 2
	H26.10.28		6		H26.10.28		20
	H26.7.4		1		H27.3.6		20
	H26.7.28		27		H27.3.11		45
	H26.9.1		3		H26.5.12		64
	H26.9.26		2		H26.7.15		60
	H26.10.10		1		H26.8.28		11
	H26.11.4		1		H26.11.6		10
	H26.9.8		20		H26.11.12		10
	H26.10.7		10		H26.11.17		2
	H26.10.21		15		H26.11.30		14
	H26.11.13		8		H26.12.1		20
	H26.11.13		15		H26.12.2		6
	H26.11.14		15		H26.12.4		1
	H26.11.18		15		H26.12.9		6
	H26.11.19		15		H26.12.10		20
	H26.11.26		150		H26.12.11		15
	H26.11.27		30		H27.1.31		17
	H27.1.9		43		H27.2.3		6
	H27.2.18		15		H27.2.19		1
	H27.2.23		100		H27.3.6		5
					H27.3.6		5
					H27.3.7		5

* NPO

里親家庭訪問支援

	51	38	71
	53	39	121
	30	28	100
	18	17	51
	29	25	58
	12	12	74

里親施設実習実施状況

	2	6
	1	1
	1	1

第3部 平成26年度統計資料

															(
)					
22		66	44	1	239	240		72	7	1	12	37	5	2	4	1,108	97	9	17	1,961
		19	61	7	221	810		77	4	1	12	31	3	4	3	1,229	45	8	4	2,539
		22	27		278	256		54	9		13	107	4	4		745	57	27	21	1,624
		18	71		117	238	1	16	4		15	55	10	7	11	472	27	4	11	1,077
		28	17		121	143		29		9	9	24	2	9		591	23	2	10	1,017
		17	11		100	67	1	23	1	3	5	18	30	1	1	434	10	4	11	737
		170	231	8	1,076	1,754	2	271	25	14	66	272	54	27	19	4,579	259	54	74	8,955
23		49	49		191	286		88	3		20	27		8	1	1,181	101	7	11	2,022
		35	99		241	788		152	9	7	18	55	2	28		1,235	62	21	2	2,754
		26	27	2	359	199		56	4	2	28	160	7	8		776	100	12	33	1,799
		15	72		121	179		26	2		15	43	17	34		515	20	4	4	1,067
		24	15		130	146		33	1	2	9	21	2	10		609	16	5	14	1,037
		24	17		108	88		36		3	13	30	30	1		444	23	3	35	855
		173	279	2	1,150	1,686	0	391	19	14	103	336	58	89	1	4,760	322	52	99	9,534
24		52	57		244	272		112	7		24	48	5	10	2	884	111	8	7	1,843
		41	80		212	560		112	6		19	48	6	13	4	934	64	14	2	2,115
		46	29		394	275		84	4		12	175	9	7		813	60	10	33	1,951
		22	56		156	159		41	4		20	40	77	5	2	399	17	6	4	1,008
		21	55		129	112		69	1	4	12	24	3	4		484	23	7	13	961
		31	32	3	158	92		56	7	6	10	34	21	11		415	14	4	12	906
		213	309	3	1,293	1,470	0	474	29	10	97	369	121	50	8	3,929	289	49	71	8,784
25		48	76		178	309		91	4		24	54	8	6		981	91	13	13	1,896
		40	101		221	567		95	6	2	21	46	7	8	2	983	80	11	6	2,196
		45	27	1	371	262		113	5		20	96	8	8		774	44	15	37	1,826
		22	66		101	136		48	2	2	7	50	68	10		367	34	3	5	921
		19	11		191	65		65		13	5	39		22	2	467	38	3	10	950
		37	29		94	124		54	6	1	8	36	28	9		426	31	9	12	904
		211	310	1	1,156	1,463	0	466	23	18	85	321	119	63	4	3,998	318	54	83	8,693
26		67	64		259	325		138	5		30	50	18	7		1,049	140	9	8	2,169
		47	93	1	260	580		131	6		23	62	12	10	2	986	74	17	8	2,312
		43	13		266	241	1	74	1	1	21	85	11	10		789	52	8	49	1,665
		28	47		77	225	1	25	5		10	53	104	18	3	382	24	10	5	1,017
		33	19	1	234	144		70	3		8	30	4	17	3	645	42	7	16	1,276
		14	14		125	132		39	6		4	26	32	19		338	34	5	8	796
		232	250	2	1,221	1,647	2	477	26	1	96	306	181	81	8	4,189	366	56	94	9,235

58	10	2	68	4	150	11	9	148	1	32	3	127	18	2	3	119	171	12	7	955					
137	10	10	100	2	23	229	18	1,170	2	1	59	9	1	42	2	78	19	46	5	766	173	21	45	2,968	
		1	1	1	1	1	5			1							1						1		
																	52		1		62			62	
																	2				2			2	
																	45				47			47	
																	69				109			109	
15	1	716	44	19	125		36	1	3		3	3	3	4	4	2,591				33	3,557			33	3,557
																	32				38			38	
4			3	9	1	76		87		2	24	19	6	6		93	10	7	1	342				342	
2				2	13		1	144	13		3					8				186				186	
12		1	7	27	2	112		29		16	47	8	14	14		289	5	11	5	585				585	
			3	10		5					19	11	1	1		41	2	2		94				94	
										1	1	97	1	1		38				176				176	
																	10	1		12				12	
3			1	10	1	21		7	3	1	4	1	7	7		33	4	2	3	101				101	
232	21	0	730	229	2	28	463	33	1,611	3	2	477	26	1	96	5	306	176	81	8	4,189	366	56	94	9,235

	26	47		1		2	5	99		11	4	16		3		1	215	10
	59	93		2		1	3	125		17	2	29	7	3	1	2	344	16
	38	67		2		2	2	120	1	13	6	12		6			269	12
	34	40		1		1	3	80	1	4	1	12	1	2	1	1	182	8
	42	57		1		1		89	2	8	5	7					212	10
	45	67				1		65		4	2	14	3	3		1	205	9
()	122	191		9		11	3	260	8	32	15	33	5	17			706	33
	6	16					1	3		1	2	1	1	1		4	36	2
	372	578	0	16	0	19	17	841	12	90	37	124	17	35	2	9	2,169	100
	119	505		1	2	1	30	437		32	20	68	15	2	2	15	1,249	54
	11	47					3	65		3	2	4				1	136	6
	14	65		1			8	83		4	4	10	1				190	8
	12	60		1			1	55		5	7	4	1	1		1	148	6
	1	20						27				5	2			2	57	2
	11	28					2	72		2	1	7				1	124	5
	8	54		1			1	33		9	1	4					111	5
	15	17		3			4	44				1				1	85	4
	14	11						28		5	4	4				1	67	3
	4	12						23			4						43	2
	15	6					1	22			1	3					48	2
	4	28	1				2	3		6	4		1			5	54	2
	228	853	1	7	2	1	52	892	0	66	48	110	20	3	2	27	2,312	100
	19	76				2		92	3	15	9	29	1	3		4	253	15
	58	179		9		4	3	174	3	10	6	29	8	8		11	502	30
	12	74		4		5	3	82	2	3	4	8				17	214	13
	18	125		1		3		85	1	4	3	37	4	2		2	285	17
	1	3						13				2			1	1	21	1
	2	21				1		22			3	1	1	1		1	53	3
	11	111		3			1	143	4	9	6	21	5	2	2	3	321	19
	1	11								3		1					16	1
	122	600	0	17	0	15	7	611	13	44	31	128	19	16	3	39	1,665	100
	40	232				1	7	171	5	18	12	64	17	31	2	13	613	60
	23	87					6	64	1	14	4	18	1	45			263	26
	7	19					2	43		2		15	4	28			120	12
		12					1	2						6			21	2
	70	350	0	0	0	1	16	280	6	34	16	97	22	110	2	13	1,017	100
	8	66		2				83			2	9	1	2			173	14
	49	68		3		2	2	162	2	7	6	12	2		1	1	317	25
	16	23		3				98		5	3	13	1				162	13
	4	14		1			2	57		4	7	8	4	2			103	8
	3	32		2				53			5	3				1	99	8
	6	7						45			3		2		1	1	65	5
	18	71		3				158	1	15	7	23	1	3		1	301	24
	2	22						14				8					46	4
		5						3				2					10	1
	106	308	0	14	0	2	4	673	3	31	33	78	11	7	2	4	1,276	100
	20	54		2		3	8	112	1	17	4	8	2	3		2	236	30
		57		2		5	2	27	2	3	4	8	1	2			113	14
	21	127		3			2	67	1	33	7	20	2		1	7	291	37
	16	32		1		1	1	54		24	6	8					143	18
		9										4					13	2
	57	279		8		9	13	260	4	77	21	48	5	5	1	9	796	100
	955	2,968	1	62	2	47	109	3,557	38	342	186	585	94	176	12	101	9,235	
	10.3	32.1	0.0	0.7	0.0	0.5	1.2	38.5	0.4	3.7	2.0	6.3	1.0	1.9	0.1	1.1	100.0	

22		219	484		39	26	80	101	852	12	51	18	46	11	17	3	2	1,961
		113	647		132	3	3	344	1,110	2	46	33	75	20	1	7	3	2,539
		208	574		21		14	100	466	8	59	24	85	26		10	29	1,624
		142	238		10		34	75	366	11	24	12	79	26	38	7	15	1,077
		123	203		18	4	5	83	464		31	11	50	12	5	3	5	1,017
		60	167		27	3	7	33	340	12	18	14	28	1	23	1	3	737
		865	2,313	0	247	36	143	736	3,598	45	229	112	363	96	84	31	57	8,955
23		258	548		35	23	10	98	799	16	68	35	70	12	43	1	6	2,022
		186	689		138	4	1	299	1,108	6	59	114	118	20	4	8		2,754
		214	639		27		31	94	565	10	51	19	71	31	1	5	41	1,799
		89	284	2	11		38	82	360	5	22	21	74	33	28	5	13	1,067
		69	243	2	18	5	3	75	507	7	34	19	41	8	4	2		1,037
		56	270		15	4	2	35	348	14	43	9	23	1	26	2	7	855
		872	2,673	4	244	36	85	683	3,687	58	277	217	397	105	106	23	67	9,534
24		310	557		12	2	10	14	669	14	64	48	83	21	32	4	3	1,843
		185	751	1	14	3	5	58	841	11	63	65	83	15	2	5	13	2,115
		284	729		19	3	30	9	620	9	53	23	86	29	1	27	29	1,951
		80	321	1	3	1	22	18	315	7	24	18	68	12	97	9	12	1,008
		107	231	2	13	1	1	4	457		43	22	65	4	2	4	5	961
		62	365		8		2	3	291	11	44	40	39	9	18	3	11	906
		1,028	2,954	4	69	10	70	106	3,193	52	291	216	424	90	152	52	73	8,784
25		257	602	1	11	4	8	11	749	11	84	29	76	17	27	4	5	1,896
		188	791	1	13	2	2	46	915	4	46	57	80	21	6	1	23	2,196
		162	648	2	13		32	7	569	7	69	36	109	49	63	17	43	1,826
		97	268		1		9	18	294	10	25	23	58	13	73	5	27	921
		129	207		9		6	3	466		34	22	61	8	3	2		950
		69	371		7		6	8	261	25	41	26	42	5	18	7	18	904
		902	2,887	4	54	6	63	93	3,254	57	299	193	426	113	190	36	116	8,693
26		372	578		16		19	17	841	12	90	37	124	17	35	2	9	2,169
		228	853	1	7	2	1	52	892		66	48	110	20	3	2	27	2,312
		122	600		17		15	7	611	13	44	31	128	19	16	3	39	1,665
		70	350				1	16	280	6	34	16	97	22	110	2	13	1,017
		106	308		14		2	4	673	3	31	33	78	11	7	2	4	1,276
		57	279		8		9	13	260	4	77	21	48	5	5	1	9	796
		955	2,968	1	62	2	47	109	3,557	38	342	186	585	94	176	12	101	9,235

	8	215	223	148	54	1	2										3			1	5	1	215
	3	344	347	199	103	2	3										16			2	5	1	331
	5	269	274	183	58	6	1				2	9							1		3		263
	5	182	187	119	51	2						2							1		4		179
	9	212	221	138	59		2					12	1								3		214
	1	205	206	96	95	1						4									2		198
()	16	706	722	412	243	10	1					26							4		14		710
		36	36	27	3	5	0														1		36
	47	2,169	2,216	1,322	666	27	9	0	0	0	2	72	1	0	0	0	9	0	37	2			2,146
	20	1,249	1,269	913	274	4					3	26						1	2	23			1,246
	3	136	139	93	33							5						1		3			135
	3	190	193	155	14		1					10								6			186
	3	148	151	109	20	2					2	10						1	2	2			148
		57	57	52	2															2			56
	3	124	127	97	21	1	1					2								5			127
	2	111	113	68	25		1					6								1			101
		85	85	59	14	2						4						1		5			85
	2	67	69	38	27							3											68
		43	43	32	8						1									1			42
		48	48	33	13		1													1			48
	2	54	56	33	10	8						3								0			54
	38	2,312	2,350	1,682	461	17	4	0	0	0	6	69	0	0	0	0	4	4	49	0			2,296
		253	253	188	55							1									1		245
	3	502	505	346	118	1						12						6		13	8		504
	1	214	215	143	54	1						4						1		7	2		212
		285	285	210	66							8								1			285
		21	21	15	5											1							21
		53	53	40	12																1		53
	1	321	322	252	46	1						4				1	1			7	10		322
		16	16	11		3						1									1		16
	5	1,665	1,670	1,205	356	6	0	0	0	0	0	30	0	0	2	8	0	28	23				1,658
	9	613	622	459	123	10	5					9								13			619
	9	263	272	214	43							9				1				5			272
	2	120	122	99	20							1								2			122
		21	21	20	1																		21
	20	1,017	1,037	792	187	10	5	0	0	0	0	19	0	0	0	1	0	20	0				1,034
	6	173	179	138	23	3						6								3			173
	2	317	319	214	80							9				3	1	5	1				313
		162	162	116	35	2						3				1	1	3					161
		103	103	91	1	1						1					5	1					100
		99	99	64	26	1						2					2	1	1				97
		65	65	50	12							1											63
	2	301	303	216	55	9						13				1	2	1	5	1			303
		46	46	31	10							2									2		45
		10	10	5	2	1										1					1		10
	10	1,276	1,286	925	244	17	0	0	0	0	0	37	0	0	2	6	10	18	6				1,265
	1	236	237	211	6	1						6								8	3		235
	4	113	117	102	9	1						2								3			117
		291	291	221	60							4				2				4			291
	2	143	145	118	19	1						1					2	4					145
		13	13	10	3																		13
	7	796	803	662	97	3	0	0	0	0	0	13	0	0	0	2	2	19	3				801
	127	9,235	9,362	6,588	2,011	80	18	0	0	0	8	240	1	0	4	30	16	171	34				9,200
	1.4	98.6	100.0	71.6	21.9	0.9	0.2	0.0	0.0	0.0	0.1	2.6	0.0	0.0	0.0	0.3	0.2	1.9	0.4				100.0

														2 7			
22		1,123	500	3	8				2	59		1	6	6	284		1,992
		1,704	347	11					5	56			8	3	406		2,540
		972	324	14	4					37	18		9	1	155	29	1,563
		691	228	12	6					19			7	2	113	1	1,079
		625	186	8	2					45		1	8	1	114	9	999
		391	182	2						2			2		154	2	735
		5,506	1,767	50	20	0	0	0	7	218	18	2	40	13	1,226	41	8,908
23		1,033	562	43	10				1	56			10	2	288	1	2,006
		1,772	485	17	3				17	77			6	5	390		2,772
		1,143	409	8						28			2		190	17	1,797
		733	176	7	1					33	1		2		125		1,078
		720	132	9	2					41			6	2	122		1,034
		448	198	7						11			3		175	12	854
		5,849	1,962	91	16	0	0	0	18	246	1	0	29	9	1,290	30	9,541
24		1,058	621	43	13				3	91			2	4	28		1,863
		1,514	440	14	1				16	79		1	1	1	56	2	2,125
		1,293	559	7	2					35			4	1	33	14	1,948
		759	185	8	2					24			3		20		1,001
		703	167	17	3					36			2	1	16	5	950
		697	157	20						8			5	2	12	6	907
		6,024	2,129	109	21	0	0	0	19	273	0	1	17	9	165	27	8,794
25		1,243	558	21	6				1	71			3	5	30	3	1,941
		1,606	429	16	2				18	62			12		49		2,194
		1,248	476	8	3					53		1	5	1	25	7	1,827
		665	141	16	3		1			26			6	1	18	31	908
		686	203	9	1					29			5		14	3	950
		818	45	1	1					20			6		5	2	898
		6,266	1,852	71	16	0	1	0	19	261	0	1	37	7	141	46	8,718
26		1,322	666	27	9				2	72			9		37	2	2,146
		1,682	461	17	4				6	69			4	4	49		2,296
		1,205	356	6						30		2	8		28	23	1,658
		792	187	10	5					19			1		20		1,034
		925	244	17						37		2	6	10	18	6	1,265
		662	97	3						13			2	2	19	3	801
		6,588	2,011	80	18	0	0	0	8	240	0	4	30	16	171	34	9,200

			2	2			1		1	
			3	3			3		3	
			11	11			4	7	11	
			1	1			1		1	
				0					0	
			6	6			3	3	6	
		0	23	23			12	10	22	
			5	5	1	3	1		5	
			1	1		1			1	
				0					0	
				0					0	
			3	3	1		2		3	
			1	1			1		1	
		0	10	10	2	4	4	0	10	
				0					0	
			1	1			1		1	
				0					0	
				0					0	
				0					0	
			2	2			2		2	
		0	3	3	0	0	3	0	3	
			45	45	12		32		44	
		2	30	32	2		27		29	
			61	61	4		56	1	61	
			23	23	3	1	19		23	
		3	27	30	1		26		27	
			33	33	2		31		33	
		5	219	224	24	1	191	1	217	
			22	372	394	21	3	339	6	369
			12	228	240	20	1	201	2	224
			2	122	124	12	2	110		124
			3	70	73	8		64	1	73
			2	106	108	7		94	3	104
				57	57	3		54		57
			41	955	996	71	6	862	12	951
			7	195	202	22		170	1	193
			11	297	308	27	1	268		296
			2	257	259	9	3	240	5	257
			1	66	67	2		64	1	67
				133	133	12	5	112		129
				127	127	2	1	124		127
			21	1,075	1,096	74	10	978	7	1,069
			6	331	337	5	1	318	4	328
			5	521	526	12	1	506	1	520
				271	271	1	3	261	6	271
			4	260	264	1		262		263
				145	145	2		139	3	144
			2	110	112	3		108	0	111
			17	1,638	1,655	24	5	1,594	14	1,637
			35	950	985	61	7	861	11	940
			30	1,081	1,111	61	4	1,006	3	1,074
			4	722	726	26	8	671	19	724
			8	420	428	14	1	410	2	427
			5	414	419	23	5	373	6	407
			2	336	338	10	1	323	3	337
			84	3,923	4,007	195	26	3,644	44	3,909
			-	-	-	5.0	0.7	93.2	1.1	100.0

	131	105	11	125	372
	55	47	9	117	228
	54	22	6	40	122
	17	17	3	33	70
	43	26	7	30	106
	24	12	1	20	57
	324	229	37	365	955

	21	3	339	6	369
	20	1	201	2	224
	12	2	110		124
	8		64	1	73
	7		94	3	104
	3		54		57
	71	6	862	12	951

				(
	131	102	9	127	369
	56	43	11	114	224
	55	22	6	41	124
	18	17	3	35	73
	41	25	7	31	104
	24	12	1	20	57
	325	221	37	368	951

		()			()				
22		2			38	234	182	267	723
		3	3	2	50	115	138	464	775
		4			93	188	334	132	751
		6	3	2	20	139	58	155	383
		5			20	119	55	116	315
					8	60	142	15	225
		20	6	4	229	855	909	1,149	3,172
23			2		56	233	170	301	762
		3	5	1	23	194	157	484	867
		8			72	213	448	110	851
		3			14	93	61	201	372
		7	4	5	41	69	63	119	308
			2		15	56	226	28	327
		21	13	6	221	858	1,125	1,243	3,487
24		3	3		78	323	161	318	886
		6	3		47	188	182	516	942
		20	1		92	285	416	198	1,012
					17	76	31	272	396
				2	34	103	112	77	328
		2	1		47	62	268	48	428
		31	8	2	315	1,037	1,170	1,429	3,992
25		6	1	2	68	272	173	369	891
		3	3	2	53	182	194	536	973
		6	3		84	160	296	259	808
		3	1		17	94	23	224	362
		1			40	129	91	75	336
				1	80	69	172	116	438
		19	8	5	342	906	949	1,579	3,808
26		1	5		44	369	193	328	940
		3	1	1	29	224	296	520	1,074
		11			61	124	257	271	724
		1			23	73	67	263	427
		0	3		27	104	129	144	407
		6	1	2	33	57	127	111	337
		22	10	3	217	951	1,069	1,637	3,909

	3	2								5	2.6
	2	33	3			1	1	1	1	42	21.9
	1	75	7	1	3	6	2	5	2	102	53.1
		34	3	1	3	1	1			43	22.4
	6	144	13	2	6	8	4	6	3	192	100.0
	1	26	2		6	1	2			38	19.8
	4	43	3	1				1		52	27.1
	1	21	1			5	1	1	2	32	16.7
		12	1	1		1		1		16	8.3
		27	2				1	2	1	33	17.2
		15	4			1		1		21	10.9

	2	44		2	2	32	13	44	15	154	43.6
	2	10		1	1	4	3	4	6	31	8.8
										0	0.0
	1	1				1	1	15		19	5.4
	2	2				6	2	16	6	34	9.6
	4	30		1		33	4	15	28	115	32.6
	11	87	0	4	3	76	23	94	55	353	100.0
	7	22			1	29	3	26	9	97	27.5
	2	19		1	2	12	6	21	5	68	19.3
		16				5	5	19		45	12.7
		6		1		3	6	16	2	34	9.6
	2	14		1		5	3	3	4	32	9.1
		10		1		22		9	35	77	21.8

		1			1		3		5	2.8
					1	6	32		39	21.9
	4				1	4	84		93	52.2
	1				3	1	36		41	23.0
	5	1	0	0	6	11	155	0	178	100.0
	1				2		30		33	18.5
	4	1			1	2	40		48	27.0
							28		28	15.7
							16		16	9.0
					3	7	22		32	18.0
						2	19		21	11.8

	1				10	4	133	1	149	44.9
							21	1	22	6.6
									0	0.0
							18		18	5.4
							34		34	10.2
	1	2			7	1	97	1	109	32.8
	2	2	0	0	17	5	303	3	332	100.0
		1			5		84	1	91	27.4
	2				4	2	51		59	17.8
							40	1	41	12.3
		1			2		30		33	9.9
					4	3	24	1	32	9.6
					2		74	1	77	23.2

		61	62		65	39		227	36	83		30	16		165	392
		897	910		1,003	616		3,426	341	1,351		329	380		2,401	5,827
		77	77		39	25		218	60	57		14	5		136	354
		1,298	1,013		553	347		3,211	1,050	988		341	123		2,502	5,713
		33	67		40	36	7	183	25	103	1	11	1	1	142	325
		558	935		974	472	34	2,973	511	1,609	23	11	22	1	2,177	5,150
		20	26		25	28		99	12	12	4	8	4		40	139
		507	197		524	570		1,798	162	141	21	166	226		716	2,514
		32	48	1	41	23		145	13	68	1	10	7		99	244
		771	1,076	11	879	360		3,097	201	1,553	9	17	207		1,987	5,084
		17	16		29	8		70	28	28		17	3		76	146
		184	255		768	111		1,318	475	731		53	25		1,284	2,602
		240	296	1	239	159	7	942	174	351	6	90	36	1	658	1,600
		4,215	4,386	11	4,701	2,476	34	15,823	2,740	6,373	53	917	983	1	11,067	26,890

		227		3,426		9.4		15.1		61		897		2.5		14.7
		218		3,211		8.8		14.7		77		1,298		3.6		16.9
		183		2,973		8.1		16.2		33		558		1.5		16.9
		99		1,798		4.9		18.2		20		507		1.4		25.4
		145		3,097		8.5		21.4		32		771		2.1		24.1
		70		1,318		3.6		18.8		17		184		0.5		10.8
		942		15,823		43.4		16.8		240		4,215		11.5		17.6

			1				1	16	25	13	6	3	5	68
	2	1	3				6	9	5	14	2	14	3	47
	4	5	1	1	1		12	13	5	11		10	8	47
	13	9	4	5	8		39	12	5	19	1	12	3	52
	7	10	3	5	3	1	29	9	11	6	3	8		37
	4	7	7	3			21	6	5	11		3	2	27
	11	9	10	3	2	1	36	7	8	11	1	2	4	33
	12	10	7	2	2	1	34	8	6	2	1	1	2	20
	12	10	16	4	9	5	56	6	3	5	3	8	5	30
	11	20	10	5	6		52	10	9	5	1		2	27
10	8	16	10	3	4	3	44	1	2	6	2		5	16
11	14	17	12	6	6	3	58	12	4	8		2	2	28
12	17	18	10	6	11	8	70	4	3	2		5	9	23
13	38	15	26	12	29	20	140	15	13	9	4	11	15	67
14	33	23	39	23	25	15	158	12	6	8	8	6	4	44
15	22	18	11	13	24	10	98	15	8	4	5	5		37
16	7	17	4	4	9	1	42	5	7	3	1	3	6	25
17	12	13	5	3	5	2	40	5	11	4	2	5	1	28
18			4	1	1		6			1		1		2
	227	218	183	99	145	70	942	165	136	142	40	99	76	658

	71	77		87	46	1	282	4,933	13.5	17.5	71	1,252	3.4	17.6		
	80	79		49	27		235	3,425	9.4	14.6	80	1,337	3.7	16.7		
	53	96	1	75	56	9	290	4,949	13.6	17.1	53	906	2.5	17.1		
	32	40		34	31		137	2,516	6.9	18.4	32	624	1.7	19.5		
	236	292	1	245	160	10	944	15,823	43.4	16.8	236	4,119	11.3	17.5		

			1		1	0.1
	1	1	3		5	0.5
	4	5	1	2	12	1.3
	11	12	6	7	36	3.8
	7	9	6	6	28	3.0
	3	6	7	5	21	2.2
	10	8	11	6	35	3.7
	13	10	8	5	36	3.8
	17	12	22	6	57	6.0
	10	22	12	8	52	5.5
10	9	16	14	5	44	4.7
11	17	16	18	8	59	6.3
12	20	19	20	10	69	7.3
13	49	20	55	17	141	14.9
14	50	27	53	29	159	16.8
15	34	23	30	12	99	10.5
16	12	16	10	7	45	4.8
17	15	12	9	3	39	4.1
18		1	4	1	6	0.6
	282	235	290	137	944	100.0

22		167	2	60	18	1	248	4,717	12.9	19.0	18	54	3	2	77	21	908	27	310	1,266
		150	1	33	23		207	3,545	9.7	17.1	38	47	4		89	42	1,004	69		1,115
		177		33	25	2	237	4,438	12.2	18.7	4	64	4	3	75	4	1,714	608	64	2,390
		87	15	21	32	3	158	2,246	6.2	14.2	2	18	11	1	32	3	168	101	4	276
		(57)	(2)	(39)	(11)		(109)	(2,752)	(7.5)	(25.2)	4	55	2	4	65	5	1,574	2	81	1,662
		(51)		(6)	(1)		(58)	(630)	(1.7)	(10.9)	1	32		3	36	1	662		44	707
		581	18	147	98	6	850	14,946	40.9	17.6	67	270	24	13	374	76	6,030	807	503	7,416
23		177	7	67	20	2	273	4,586	12.6	16.8	33	90	10	1	134	36	1,595	132	39	1,802
		170	3	54	23		250	3,331	9.1	13.3	46	59	7	5	117	49	1,170	36	290	1,545
		158	2	32	37	1	230	3,918	10.7	17.0	1	69	5		75	1	1,278	15		1,294
		85	5	25	24		139	1,877	5.1	13.5		24	27		51		192	147		339
		(65)	(10)	(41)	(16)		(131)	(3,024)	(8.3)	(22.9)	17	45	3		65	17	919	257		1,193
		(35)		(12)	(4)		(51)	(668)	(1.8)	(13.1)		31		4	35		925		384	1,309
		590	17	178	104	3	892	13,712	37.6	15.4	97	318	52	10	477	103	6,079	587	713	7,482
24		210	1	67	34		312	4,708	12.9	15.1	37	95	7	3	142	38	1,310	137	94	1,579
		167	1	42	35	1	246	3,721	10.2	15.1	34	62	5	5	106	36	1,177	78	187	1,478
		193	3	66	38	3	303	4,523	12.4	14.9	18	85		2	105	19	2,199		11	2,229
		91	1	28	43	2	165	2,394	6.6	14.5	13	20	14	1	48	13	345	27	14	399
		(81)	(6)	(40)	(6)		(133)	(2,547)	(7.0)	(19.2)	30	60	4		94	30	1,507	138		1,675
		(41)		(11)	(1)		(53)	(759)	(2.1)	(14.3)		27	4	2	33		640	39	288	967
		661	6	203	150	6	1,026	15,346	42.0	15.0	132	349	34	13	528	136	7,178	419	594	8,327
25		144	2	70	28		244	4,299	11.8	17.6	35	83	9	8	135	37	2,207	131	116	2,491
		127		40	32		199	3,400	9.3	17.1	30	52	8	5	95	31	672	89	116	908
		190	2	76	61	6	335	5,031	13.8	15.0	21	106	15	3	145	21	2,404	190	13	2,628
		75		26	31		132	2,226	6.1	16.9	18	25	3	2	48	20	658	50	50	778
		(81)		(28)	(13)		(122)	(2,645)	(7.2)	(21.7)	22	63	3	2	90	24	1,340	169	329	1,862
		(36)	(1)	(12)	(4)		(53)	(810)	(2.2)	(15.3)	6	35	5		46	6	819	133		958
		536	4	212	152	6	910	14,956	41.0	16.4	132	364	43	20	559	139	8,100	762	624	9,625
26		148		87	46	1	282	4,933	13.5	17.5	49	92	17	7	165	55	1,457	156	733	2,401
		159		49	27		235	3,425	9.4	14.6	31	75	18	12	136	35	1,650	228	589	2,502
		149	1	75	56	9	290	4,949	13.6	17.1	16	96	26	4	142	16	1,764	302	95	2,177
		72		34	31		137	2,516	6.9	18.4	9	26	2	3	40	10	357	10	339	716
		(80)	(1)	(41)	(23)		(145)	(3,097)	(8.5)	(21.4)	22	58	11	8	99	22	1,382	325	258	1,987
		(33)		(29)	(8)		(70)	(1,318)	(3.6)	(18.8)	27	37	8	4	76	27	921	97	239	1,284
		528	2	245	160	10	944	15,823	43.4	16.8	154	384	82	38	658	165	7,531	1,118	2,253	11,067

	18	19	19	6	8	6	76
	131	183	107	77	97	31	626
	3	5		5	3		16
	36	33	29	19	17	5	139
	4	11	4	2	4	2	27
	4	6	3	4	4	2	23
	15	43	21	13	20	6	118
	3	1	6	1	4	4	19
	1		2	1			4
	215	301	191	128	157	56	1,048

	64	6	12	1	19	1	5	1		2	1	10	1	1		2	71
	69	5	9	1	15	3	3	4		6	4	20	1	2		3	61
	133		21	2		4	8		0	8	5	30	2	3	0	5	132

7

	1	5	22	14	13	568	□
	2	14	44	26	29	115	

		22	14	177
	82	18	23	77

		4	24	9	5	17

		223	31	1,155	812	147	168	4	2,599		13	773		
		302	42	4,154	542	110	109		2,243		8	736		
		268	85	4,650	461	65	64	11	3,911		9	1,246		
		68	7		201	19	54	3	675		10	500		
		230	64	2,636	450	71	125	20	891		15	347		
		98	30	1,597	189	21	23	1	313		3	322		
		1,189	259	14,192	2,655	433	543	39	10,632	0	58	3,924	0	
		4			2			5	1,366		7	53		
							2		1,454		1	178		
										745		18	18	
										363		9	61	
										531		5	72	
										260		4	71	
		4	0	0	2	0	2	5	4,719	0	44	453	0	
			34							1,926		31	105	
										1,518		9	40	
										1,177		5	7	
			21	17						968		4	4	
										1,161		5	27	
										575			29	
			55	17	0	0	0	0	0	7,325	0	54	212	0
		261	31	1,155	814	147	168	9	5,891		51	931		
		302	42	4,154	542	110	111		5,215		18	954		
		268	85	4,650	461	65	64	11	5,833		32	1,271		
		89	24		201	19	54	3	2,006		23	565		
		230	64	2,636	450	71	125	20	2,583		25	446		
		98	30	1,597	189	21	23	1	1,148		7	422		
		1,248	276	14,192	2,657	433	545	44	22,676	0	156	4,589	0	

参 考 资 料

1 平成26年度の主な事業について

(1) 児童虐待防止講演会、セミナーの開催

各児童相談所において、市町村職員をはじめとして、保育所、学校、児童委員等の関係者を対象とした講演会、セミナーを開催している。

児相	開催日	研修テーマ	講師	参加者数
福岡	H27. 1. 15	「改めて考える『市町村と児童相談所の連携』～10年を迎えて～」	西南学院大学 人間科学部社会福祉学科 教授 安部 計彦 氏	97名
久留米	H27. 3. 28	学校の性化行動 ～性的虐待を背景として～	大正大学 人間学部臨床心理学科 教授 玉井 邦夫 氏	87名
田川 宗像 京築	H26. 11. 29	社会的養護における生活臨床と心理臨床	志學館大学大学院 心理臨床学研究科 教授 山喜 高秀 氏	130名
大牟田	H26. 11. 27	平成26年度児童虐待防止セミナー こども支援における保護者の理解と対応について	医療法人静光園 第二病院 院長 吉田 卓生 氏	190名

(2) 市町村職員等研修（福岡児童相談所主催）

本県における児童相談の向上を図るため、県内市町村等の児童相談担当者を対象に、シリーズで研修を行っている。なお、本研修は、児童福祉司任用資格取得のための指定講習会に該当する。

開催日	研修名	主な内容	参加者数
H26. 10. 30	市町村等児童相談関係職員研修	児童相談所運営論、養護原理、児童虐待援助演習	41名
H26. 9. 30		社会福祉援助技術論、社会福祉援助技術演習、障害者福祉論	52名
H26. 10. 9		社会福祉援助技術論、社会福祉援助技術演習、児童虐待援助演習	53名
H26. 10. 30		児童虐待援助論、児童虐待援助演習	48名
H26. 11. 11		児童虐待援助論、児童福祉論、社会福祉援助技術演習	48名

(3) 市町村等連絡会議

各児童相談所において、管内市町村の児童福祉担当等関係機関との連携強化を図るため、連絡会議を開催している。

児 相	開催日	会議名	主な内容	参加者数
福 岡	H27. 10. 30	管内市町児童福祉 担当課長等会議	相談状況報告及び意見交換	30名
田 川	H26. 11. 12	管内要保護児童対策地域協議会 担当者（係長・担当者）会議	居所不明児童の対応について	25名
大牟田	H26. 7. 23	管内行政連絡会議	児童相談の現況と児童虐待に係る 報告、関係機関からの児童相談の 現況報告	18名
宗 像	H27. 3. 6	児童虐待防止地域連絡会議	管内の相談状況と里親制度につい て	31名
京 築	H27. 1. 29	管内要保護児童対策地域協議会	事例報告・情報交換	11名

※その他の市町村に対する専門的支援の例

- ・市町村における要保護児童対策地域協議会への支援（代表者会議での啓発・情報共有、実務者会議での専門的助言等）
- ・事例検討専門委員会等への参加
- ・個別ケースを通じた助言指導、同行訪問等の専門的支援など
- ・市町村からの依頼による民生委員児童委員研修等への講師派遣、視察見学の受入れ

(4) 児童相談所初任職員研修（福岡児童相談所主催）

児童相談所の初任職員を対象に、年度当初に基礎研修として児童福祉に関する基礎的な知識と面接の基本等を身に付けるため、講義とワークショップ形式により実施した（講師は主に児相職員。一部は外部講師に依頼）。また年度後半にフォローアップ研修を行った。

① 基礎講座

参加者 のべ47名（児相40名、施設7名）

開催日	研修テーマ（主な研修内容）
H26. 4. 22	児童福祉行政、相談の対応・社会診断・受理・援助会議、親子のきずな再生事業について、事例で学ぶ子ども援助「非行」、里親制度について
H26. 4. 24	児童虐待のケース対応、ケース援助と事務処理、セイフティーズ「超入門」、心理診断と児童心理司の事務処理
H26. 4. 25	ジェノグラムを通じた家族理解（ワークショップ）、援助に関する留意点と一時保護の手続き・関係機関との連携、事例で学ぶ子ども援助「虐待」、行動診断と一時保護所での援助

② ステップアップ講座

参加者 のべ48名（児相45名、施設3名）

開催日	研修テーマ（主な研修内容）
H26. 9. 30	DV問題と子どもへの影響、CAPワークショップ、発達障害児の理解と援助
H26. 10. 30	虐待ケースのアセスメント、事例を通じた家族援助理解（ブラインド式ワークショップ）
H26. 11. 20	ロールプレイで学ぶ相談の心（ワークショップ）
H26. 12. 18	里親について、困った親対応（ロールプレイ）

（※9.30及び10.30は市町村等児童相談関係職員研修と合同で実施した。）

（5）児童相談所職員専門研修（福岡児童相談所主催）

虐待相談件数は増加の一途をたどり、その相談内容や一時保護児童の対応について困難な事例が増加している。こうした中、迅速かつ的確に対応する高度な専門性を確保するため、特に専門的な知識・技術を要する内容に関して、継続的かつ実践的にケース対応スキルを充実させることを目的に専門研修を実施した。

○必須研修

開催日	研修テーマ	講師	参加者数
H26. 6. 27 H26. 8. 7 H26. 10. 23	係長・副長向けスーパーバイザー研修 <内容> ・被措置児童等虐待対応 ・事例検討 ・家族応援会議について (安全パートナーリング フォロ ーアップ及び安全パートナーリ ング事例検討を各1回)	女性協同法律事務所 弁護士 松浦 恭子 氏 西南学院大学人間科学部 教授 安部 計彦 氏 久留米市要保護児童対策地域協議会 事務局 参与 石井 秀子 氏	11名
H26. 7. 3	安全パートナーリング 基礎研修	久留米市要保護児童対策地域協議会 事務局 参与 石井 秀子 氏	25名
H26. 11. 27 H26. 11. 28	安全パートナーリング フォロー アップ研修（2回）	サインズ・オブ・セイフティ研究会 代表 井上 薫 氏 井上 直美 氏	62名

○特別研修「対応力養成」

開催日	研修テーマ	講師	参加者数
H26. 7. 4 H26. 7. 7	警察との合同研修（2回）	県児相職員 県警職員	54名

H27. 1. 13 H27. 2. 12 H27. 3. 5	安全パートナーリング事例検討	ファミリーサポートうちだ 内田 良介 氏 久留米市要保護児童対策地域協議会 事務局 参与 石井 秀子 氏	48名
H26. 7. 10 H26. 7. 24	保護所向け対応力養成研修（2回）	西南学院大学人間科学部 教授 安部 計彦 氏	34名

（6）里親研修

各児童相談所において、管内登録里親等を対象に研修を行っている。

また、児童福祉法改正に伴って、養育里親の認定要件として受講が義務化された養育里親認定前研修を開催した。

（管内登録里親等を対象に研修の実施状況）

児相	開催日	研修テーマ	講師	参加者数
久留米	H27. 2. 11	奨学金制度説明	里親支援専門相談員	32名

○養育里親基礎研修（講義）

児相	開催日	研修テーマ	講師	参加者数
福岡	H26. 7. 5	里親養育論、養護原理、児童福祉論、里親養育演習	児童相談所職員等	11名
	H27. 1. 10			5名
田川	H26. 12. 4	里親養育論、養護原理、児童福祉論、保護所実習	児童相談所職員	5名
	H26. 12. 10			
	H27. 1. 17			
	H27. 1. 19			
宗像	H26. 7. 3	里親養育論、養護原理、児童福祉論、里親養育演習、施設見学	児童相談所職員等	8名
	H26. 7. 7			
	H27. 1. 8			
	H27. 1. 17			

実習は別途各児相で開催。

○養育里親認定前研修（講義）

児相	開催日	研修テーマ	講師	参加者数
福岡	H26. 7. 18	里親養育論、発達心理学、里親養育援助技術論、里親養育演習 等	児童相談所職員等	35名
	H26. 7. 25			
	H27. 1. 23	里親養育論、発達心理学、里親養育援助技術論、里親養育演習 等	児童相談所職員等	42名
	H27. 1. 30			

実習は別途各児相で開催。

○養育里親更新研修（講義）

児相	開催日	研修テーマ	講師	参加者数
福岡	H26. 11. 10	子どもを取り巻く社会情勢及び関係法の改正等 弁護士に聞く「里親として知っておきたいこと」（法律Q&A） 気になる子どもの理解と支援	児童家庭課児童福祉係長 安原・松永・安孫子法律事務所 弁護士 安孫子 健輔 氏 久留米市立南薫小学校 教諭 公文 眞由美 氏	34名
	H26. 11. 29	同上	児童家庭課児童福祉係長 いとしま法律事務所 弁護士 岡部 史卓 氏 久留米市立南薫小学校 教諭 公文 眞由美 氏	46名

（7）要保護児童に関する県警本部・児童相談所連絡会議

児童虐待に関する事件が続く中、児童相談所と警察の一層の連携強化が求められるようになった。こうした中、本県でも平成18年8月に連絡会議を設置し、継続的に具体的な連携方法や情報の共有化等について協議を行っている。

（参加機関：県警少年課、県児童家庭課、県・政令市児童相談所）

開催日	主な議題	出席者数
H26. 5. 27	自傷他害のおそれのある児童への対応について等	15名

また各児童相談所では、管轄警察署、少年サポートセンターとの連絡会議等をもっており、連携強化に努めている。

	830-1226		377			S57. 4. 1	(0942) 77-3132	(0942) 77-4127	
	807-1305		448-11			S27. 6.10	(0949) 42-0246	(0949) 42-0240	
	837-0905		1158			S46. 6. 1	(0944) 58-0952	(0944) 58-1106	
	802-0805		11-7			S47. 2. 1	(093) 941-4053	(093) 941-4091	
	812-0873		1-1-14			S22. 2.15	(092) 573-7025	(092) 593-6661	
	814-0153		6-24-16			H14. 11. 1	(092) 871-6172	(092) 871-6173	

	811-4231		3-8-1			S21.12. 1	(093) 282-0001	(093) 282-0016
	811-2503		1610-59			S25.10. 1	(092) 976-0171	(092) 976-0171
	839-0851		2187			S23. 1. 1	(0942) 43-3418	(0942) 43-1761
	838-0011		539			S23.12.18	(0946) 25-0516	(0946) 25-1745
	830-1226		377			S25. 4. 1	(0942) 77-1538	(0942) 77-3810
	838-0058		3246			S26. 3. 1	(0946) 22-2907	(0946) 24-9037
	822-1403		699			S27. 7.30	(0947) 32-2010	(0947) 32-3219
	820-0201		2347-1			S30. 4. 1	(0948) 42-0309	(0948) 42-8374
	824-0511		3596			S37.12. 1	(0947) 63-2573	(0947) 63-2502
	837-0905		1158			S32.12. 9	(0944) 58-0205	(0944) 58-1106
	832-0007		429-1			S35. 1. 1	(0944) 73-3464	(0944) 73-1309
	807-0815		3-2-35			S21.10. 1	(093) 691-0107	(093) 691-0124
	808-0061		1-1			S24. 6.16	(093) 761-3096	(093) 761-0656
	800-0112		1808-6			S25.10. 1	(093) 483-1685	(093) 483-1686
	800-0046		1-4-13			S25.12.13	(093) 381-0244	(093) 381-0237
	808-0108		2291-3			S27. 5. 1	(093) 791-5657	(093) 791-5675
	803-0273		3-13-28			S21.10. 1	(093) 451-1145	(093) 452-1441
	811-0201		2-30-1			S21. 6. 1	(092) 606-2109	(092) 607-7421

	812-0063		2-11-13				77	S7. 2. 20	(092) 621-2241 (092) 629-5529
	811-1131		1				77	S30. 8. 1	(092) 803-1217 (092) 803-1218

	833-0034		210				50	S26. 7. 1	(0942) 52-2404 (0942) 53-6583
--	----------	--	-----	--	--	--	----	-----------	-------------------------------

	836-0096		1	389	()		10	S40. 5. 1	(0944)53-0122 (0944)53-4156
	803-0186			1100-1	()		30	S42. 6. 1	(093)451-1031 (093)451-3530
	830-1212			1828	()		60	S38. 6. 1	(0942)77-2789 (0942)77-4278
	808-0132			583-1	()		60	S46.10. 1	(093)601-2261 (093)601-0353
	833-0053			6365-4	()		20	S37. 7. 1	(0942)53-8342 (0942)53-9733
	814-0161			5-15-1	()		15	S24.12.17	(092)871-1970 (092)871-8730
	814-0161			5-15-1	()		7	S24.12.17	(092)862-6688 (092)871-8730
	832-0004			539-1	()		20	S47. 4. 1	(0944)72-0012 (0944)72-0113
	871-0926			84-1	()		30	S40.11. 1	(0979)72-2181 (0979)72-4241
	820-0051			1150	()		80	S37. 4. 1	(0948)22-3022 (0948)24-0142
	822-1302			4010-1	()		30	S48. 4. 1	(0947)26-1401 (0947)26-2054
	815-0042			2-3-51	()		80	S22. 2.15	(092)551-4011 (092)551-4012

	811-0119		4-2-1				110	S28. 3. 1	(092)962-2231 (092)962-3113
	839-1216		1272-1		()		150	S32. 8.31	(0943)73-0152 (0943)73-0524
	832-0058		284	2	()		55	H10. 9.30	(0944)73-0039 (0944)73-0059
	811-2501		1869		() ()		88	S51. 9.25	(092)976-2281 (092)976-2172
	830-1226		374-1		()		120	S44. 4. 1	(0942)77-1393 (0942)77-1190
	822-1212		4193-15		()		50	S58. 9.10	(0947)22-5888 (0947)22-5889

	802-0803		10-2	()			20	S40.10.26		(093)922-5596		(093)952-2713	
	802-0803		10-2	()			60	H 2. 4. 1		(093)922-5596		(093)952-2713	
	803-0184		608	()			100	H26.7.1		(093)451-6262		093 451- 5548	
	811- 3113		1- 1- 1				120	S45. 4. 1		(092)943- 2331		(092)943- 8775	
	837- 0911		1044- 1				80	S50. 4. 1		(0944)58- 1122		(0944)58- 6804	
	811- 1394		4- 39- 1				120	S44. 4. 1		(092)565- 5534		(092)566- 0702	

	837-0922		755	()			30	S41. 5. 1		(0944)53-8204		(0944)41-1110	
	830-0052		2228-1043	()			25	S56. 6. 1		(0942)21-1932		(0942)21-1932	
	839-1212		1274-1	()			20	S60. 4. 1		(0943)73-2978		(0943)73-2979	
	820-0051		1143-5	()			30	S52. 4. 1		(0948)24-4660		(0948)24-0142	
	820- 1114		1061-6	()			10	H17. 1. 8		(09496)2- 2253		(09496)2- 2254	
	824-0026		1730- 1	()			30	S50.10.23		(0930)25- 5343		(0930)25- 5342	
	828-0064		1188- 11	()			40	S56. 4. 1		(0979)82- 4473		(0979)82- 9319	
	838-0142		1143-1	()			15	S57. 5. 1		(0942)72- 7221		(0942)72- 7222	
	838-0142		1143-1	()			30	H15. 4. 1		(0942)72- 7221		(0942)72- 7222	
	818- 0134		42- 1	()			30	H16. 4. 1		(092)925- 4681		(092)925- 4464	
	811- 3212		3- 1284- 2	()			26	H26. 4. 1		(0940)42- 1235		(0940)42- 1236	
	811- 2413		1100-3	()			15	H21.6.1		(092)948- 4468		092 948- 4467	
	811- 2202		451- 1	()			10	H12.10. 1		(092)957- 7150		(092)957- 7140	
	811- 0117		889- 6				35	H26.1. 1		(092)963- 4300		(092)692- 9552	
	822- 1101		240- 4	()			30	H24. 2. 1		(0947)28- 5512		(0947)28- 5513	

	811-4239	4-7	()		25	H24. 4. 1	(093)281-5510	(093)281-5510	(093)281-5565	
	806-0057	1-11-30	()		50	S45. 4. 1	(093)621-0015	(093)621-0015	(093)621-0035	
	808-0016	12-34	()		30	S51.10. 1	(093)751-2719	(093)751-2719	(093)751-2761	
	803-0846	1-8-8	()		50	S54. 4. 1	(093)592-4739	(093)592-4739	(093)592-4740	
	802-0803	10-2	()		50	S54. 4. 1	(093)922-5596	(093)922-5596	(093)952-2713	
	802-0803	10-2	()		30	S54. 4. 1	(093)922-5596	(093)922-5596	(093)952-2713	
	802-0841	2-16-1	()		30	S32. 7. 1	(093)921-3879	(093)921-3879	(093)921-3883	
	801-0872	1-8-8	()		30	S48. 4. 1	(093)332-0515	(093)332-0515	(093)332-4799	
	802-0823	2-23-2	()		10	H25.6.1	(093)964-1048	(093)964-1048	(093)964-1048	
	814-0155	161-2	()		50	S45. 3. 1	(092)861-2990	(092)861-2990	(092)861-3008	
	811-1302	1-37-12	()		30	S53. 4. 1	(092)572-7519	(092)572-7519	(092)572-7519	
	812-0897	1-17-1	()		40	S54. 5. 1	(092)474-0505	(092)474-1148	(092)474-1148	
	810-0072	1-2-8	()		30	S54. 5. 1	(092)721-1611	(092)721-1611	(092)712-5918	
	819-0005	1 5-54	()		70	H14. 4. 1	(092)883-7161	(092)883-7161	(092)883-7163	
	813-0025	4 1-1	()		70	H23.4.1	(092)410-8234	(092)410-8234	(092)691-3510	
	812-0026	6-10	()JOY		30	H17. 3.31	(092)271-1588	(092)271-1588	(092)271-1587	
	812-0881	2-2-10	()		30	H27.4.1	(092)558-1957	(092)558-1957	(092)558-1958	

	811-1351	2-23-2	()		40	S48. 6. 1	(092)566-5666	(092)566-5666	(092)566-5695	
	810-0072	1-2-8	()		40	S54. 5. 1	(092)721-1611	(092)721-1611	(092)712-5918	

	811-1241	279-2			60	S23. 1. 1	(092) 952-2621	(092) 952-2621	(092) 952-2622	
--	----------	-------	--	--	----	-----------	----------------	----------------	----------------	--

	837-0905	1158				H14. 4. 1	(0944) 58-6636	(0944) 58-6636	(0944) 58-6662	
	803-0273	3-13-28				H12. 6. 1	(093) 451-2800	(093) 451-2800	(093) 452-1441	

SOS		810-0054	2-14-3							H25. 5. 2	(092)737-8656		—

福岡県行政資料

分類番号	所属コード
HB	4603310
登録年度	登録番号
27	1

この冊子は、古紙パルプを含む再生紙を使用しています。