

# 要 覧

Fukuoka Prefectural Education Center 2014



## 福岡県教育センター

〒811-2401

福岡県糟屋郡篠栗町高田268

Tel. 092-947-0079 (代表)

Fax. 092-947-8082

<http://www.educ.pref.fukuoka.jp/>

### センター案内図



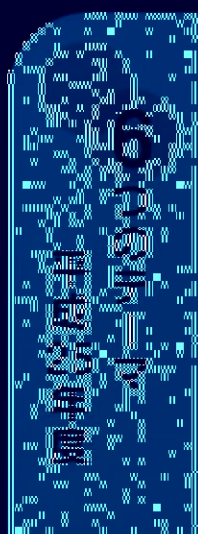
- JR (福北ゆたか線)  
篠栗駅から 徒歩25分、タクシー5分程度
- 西鉄バス  
篠栗上町・須賀神社前から徒歩15分 (特急は停車しません)
- 自動車  
博多駅から30分/飯塚駅から30分/福岡インターから10分



# 調査研究

●学校や地域のニーズをとらえ、福岡県の教育課題・経営課題を解決するために必要な事項や、今後の学校教育の方向性を示す事項について調査研究を行います。

●その成果は、来年度「学校研究紀要」に掲載いたしますので、是非ご活用ください!!



学校経営  
の改善

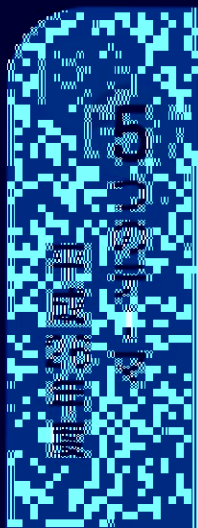
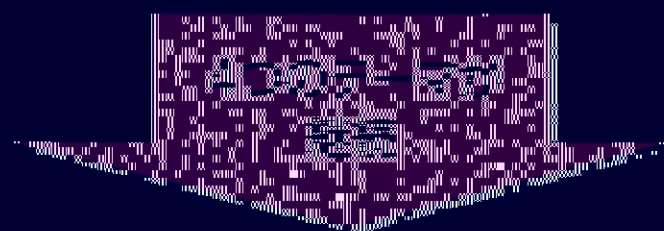
継承する教育

授業診断ツール  
の活用と活用

子どもの人権に関  
する取り組みの理解と人  
権意識を高める指  
導の調査研究

魅力のある授業教育  
を目指すカリキュ  
ラムの工夫

エッセイ・プレゼン  
テーションによる通常の  
学習における指導



子ども一人一人  
が学ぶ学習の個性化

授業診断ツールの  
活用と活用

子どもの人権に関  
する取り組みの理解と人  
権意識を高める指  
導の調査研究

魅力のある授業教育  
を目指すカリキュ  
ラムの工夫

通常の学習における  
エッセイ・プレゼン  
テーションによる授業  
づくり

平成25年度調査研究結果報告書は、福岡県教育委員会「来年度から  
2013年度」にてお知らせ!!

「学校経営15の方策」と「学校研究紀要」については、平成25年  
度12月号が刊行されています。

# 研修

- 教職員の資質向上を図るため、次の研修を実施します。
- 平成26年度から、専門研修講座の申込方法がインターネットからの申込みに変更されました。（専門研修システムがスタートしました。）

## 1 基本研修 悉皆型

職務内容・経験年数に応じて必要となる知識・技能等を習得し、教員としての資質向上を図る研修です。

### (初期・前期)

小・中・高・特別支援学校の初任研、2年研、5年研

### (中期)

小・中・高・特別支援学校の10年研、新任主任主事研等

### (後期)

県立校長研、副校長・教頭研

## 3 長期研修

1年間を通して地域の中核となる教員として備えるべき資質・能力を修得させ、学校教育に係る喫緊の課題に対応できる人材及び学校・地域における研修を推進する人材を育成します。

## 2 福岡教師塾・専門研修 希望型

### 福岡教師塾

(定員 60 名程度)

福岡県の教育をリードするための資質・能力の向上を図り、学校経営に参画する人材の育成を目指す講座です。

### 専門研修

### 中核教員養成講座

学校や地域の中核として活躍できる専門的な力量や指導力を持つ人材の育成を図る講座です。

### 専門研修

### キャリアアップ講座

教育実践上の課題解決能力を高め、教員としてのキャリアアップを図る講座です。

目的・内容面から4区分の研修を提供します。

研修項目	研修特色	講座日数
スピリッツ研修	着眼大局・着手小局の観点から本県教育の未来を拓く展望を視野に入れたトップリーダーによる講演と討議により教育観の育成を図る。	4
リーダー研修	現代的な教育課題や学校課題への対応を学ぶとともに、リーダーに必要とされる実務能力の向上を図る。	4
バックヤード研修	学校現場では通常経験できない実習、体験等を通して、リーダーとしての資質能力を涵養し、斬新な企画力等の向上を図る。	2
計		10

講座内容	定員	講座日数
小学校理科中核教員養成講座	16	5
若い先生を育てる中核教員養成講座	15	5
学校経営参画中核教員養成講座	32	5
生徒指導・教育相談中核教員養成講座(2コース)	各コース24	各コース5~6
産業教育推進中核教員養成講座	10	5
特別支援教育中核教員養成講座(2コース)	各コース26~30	各コース6~16

講座内容	定員	講座数	延講座日数
①今日的な教育課題に関する研修	656	15	21
②基礎・基本を身につける研修	1,310	45	70
③専門的力量的充実・深化を図る研修	1,142	36	51
④管理職及び主任・主事等のための研修	354	5	5
その他(大学公開講座等)	159	6	10
計	3,621	107	157

# 支 援

- 授業づくり、教育相談の進め方、校内研修の在り方等様々な教育活動の相談に指導主事が直接対応します。
- 教育情報の提供も行います。

1

## 学校支援 なんでも相談室

来所相談・  
電話メール相談

(H25年度実績248件)

- 指導主事が授業づくり等教育活動全般について直接相談に応じます。

情報提供

TEL :092-947-0008  
FAX :092-947-8082

support@educ.pref.  
fukuoka.jp

2

## 出前講座

どこでもセミナー

(H25年度実績107件)

- 授業づくりや学級づくりなどの課題に対して、先生方を支援するために教育センターが企画する出前講座を、教育センターホームページ「どこでもセミナー」から直接申込みができます。

どこでもセミナー

(H25年度実績292件)  
各学校が実施する研修会に出向いて直接実施します。教育センターホームページ「どこでもセミナー」から直接申込みができます。

3

## 教育相談

来所相談・  
電話メール相談

生徒指導に関すること

(H25年度実績139件)

- いじめ、不登校、友人関係、学業などの学校生活に関する相談
- 生徒指導・教育相談の指導方法に関する相談

TEL・FAX共用:

092-948-3000

Eメール:

seitosoudan@educ.  
pref.fukuoka.jp

特別支援教育に関すること

(H25年度実績204件)

障害のある児童・生徒の学習の理解や適切な指導・支援に関する相談

TEL・FAX共用:

092-947-1923

Eメール:

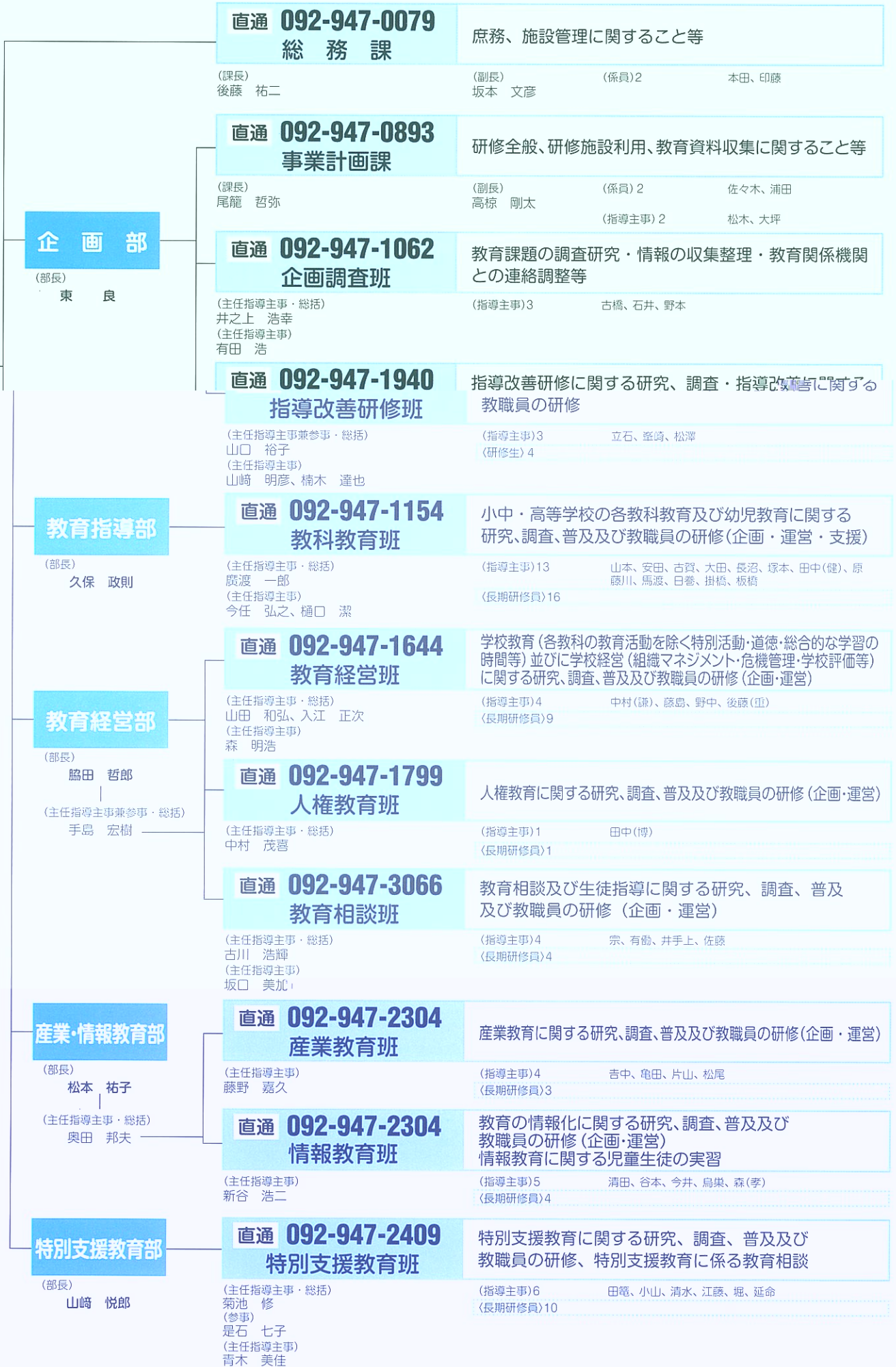
tokushi@educ.pref.  
fukuoka.jp

# 組 織

※電話は、各部班の直通電話をご利用ください。

平成26年4月1日現在 ©5部2課9班 (職員数81名 長期派遣研修員等51名 計132名)

所 長 今田 義雄  
副 所 長 日高 良



# 福岡県教育センターホームページの紹介

平成26年4月から ★トップページをリニューアルしました★

## センター紹介

「センターだより」や「メルマガ」等がご覧いただけます。「センター要覧」のダウンロードもできます。

## 専門研修システム

専門研修のWeb申込みはココから!!

NEW!

## 緊急情報

研修の中止や延期等の緊急情報をお知らせいたします。

## 初任者ハンドブック

義務教育学校の初任者はこちらからダウンロードしてご利用ください。

The screenshot shows the homepage layout with the following elements:

- Header:** 福岡県教育センター (Fukuoka Prefectural Education Center)
- Navigation:** センター紹介, 専門研修申込, 調査研究成果物, どこでもセミナー, 各班からのお知らせ, アクセス
- Search:** 検索
- Emergency Info:** 緊急情報は特に
- Investigation Research:** 調査研究 (Research reports, handbooks, etc.)
- Training:** 研修 (Basic, Career, In-service, etc.)
- Support:** 支援 (Consultation, materials, etc.)
- Guidance Database:** 指導案データベース
- Calendar:** 2014年4月行事予定 (April 18th event schedule)
- Classroom News:** 各班のお知らせ (Classroom activities)
- Mobile Version:** 携帯版HPはこちら (QR code)
- Footer:** 福岡県教育センター 〒811-2401 福岡県糟屋郡篠栗町高田268 Tel: 092-947-0079 Fax: 092-947-8082

### 調査研究

当センターの研究成果物や手引書等をダウンロードすることができます。

### 研修

各研修の案内がご覧いただけます。研修受講者は、各講座の事前連絡を確認してください。

### 支援

「どこでもセミナー」「派遣コンサルタント」のメニューや申込方法がご覧いただけます。

### 指導案データベース

県内から集めた学習指導案をデータベース化しています。

### 行事予定

カレンダーをクリックすると研修や講座の情報をご覧いただけます。

### 携帯版HP

研修が中止になった場合ののお知らせ「緊急情報」が確認できます。

福岡県教育センター

検索

